

KOREA CRIME SCENE  
INVESTIGATION

체력단련실

Tcast AD  
SALES GUIDE

11

NOVEMBER 2024  
VOL. 129



# 용감한 형사들

BRAVE DETECTIVES

매주 **금요일** 밤 9시 50분 본방송



# INDEX

## 03 LINE UP

콘텐츠 공작소 티캐스트  
- 11월 9개 채널 라인업  
- 11월 E-Original 라인업

## 06 SALES GUIDE

11월 기본 판매안  
단기 업프론트 & 오리지널 효율 패키지  
스크린 중CM 100% 패키지 & 영화채널 심야 패키지  
플러스 CH.NOW 패키지  
Addressable TV 광고 상품  
<용감한 형사들4>, <주말은 오지>,  
<끝내주는 부부>, <토요일은 밤이 쓴다> 협찬 가이드  
IMC CASE STUDY

## 19 ISSUES & CONTENTS

티캐스트 만의 화려한 채널 라인업  
- E채널, DRAMAcube, CH NOW, SCREEN, CH view,  
cineF, E like, MX, CH ever

## 36 CHANNEL PROFILE

## 40 PROGRAM SCHEDULE



### Cover Story

과학수시대와 함께  
더 흥미진진한  
'하이엔드 수사일지'로 돌아왔다!

<용감한 형사들4>  
매주 금요일 9시15분 PM

### 티캐스트 광고 영업실

실장 김지만

#### 광고 영업 1팀

박익순 팀장  
김용태 책임 | 김재욱 책임 | 이선균 선임 | 이도경 매니저  
문의 \_ 070. 8145. 3222

#### 광고 영업 2팀

이석희 팀장  
박진태 책임 | 백승민 책임 | 박경희 선임 | 이재한 선임  
문의 \_ 070. 8145. 3296

#### IMC팀

허혜련 팀장  
김동훈 책임 | 전채민 선임 | 이선빈 매니저  
문의 \_ 070. 8145. 3297

#### 광고 기획팀

여희로 팀장  
최희성 책임 | 곽다영 선임 | 한민태 매니저  
문의 \_ 070. 8145. 3247










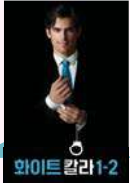
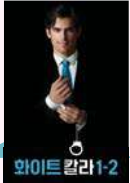



# LINE UP

NOVEMBER 2024

TCAST AD SALES GUIDE

11월 CONTENTS Line Up



	10 October	11 November	12 December
<b>ECHANNEL</b>	시골에 간 도시Z 	용감한 형사들4	
<b>DRAMAcube</b>	이토록 친밀한 배신자 	이토록 친밀한 배신자 	
<b>CHNOW</b>	끝내주는 부부 	'바디 오브 프루프 1~3'	'NCIS 시드니'
	'크리미널 마인드 15'		'NCIS: LA 14'
	'화이트 칼라 1~2'		
<b>SCREEN</b>	'엄마니'	'랜드 오브 배드', '메이 디셈버', '마더스'	
<b>CINEf</b>	'6번칸', '스텔라'	'분신사바: 죽음의 게임'	'파라다이스 시티', '크리미널 스쿼드'
		주말은 오지	
		이제 만나러 갑니다, 결혼지옥, 순간포착 세상에 이런일이, 선 넘은 패밀리, 신랑수업, 끝내주는 부부	
<b>E Like</b>		용감한 형사들4, 주말은 오지, 끝내주는 부부	
<b>MX</b>		WWE	
<b>CHever</b>		오은영의 금쪽 상담소, 리얼 연애실험실 특사과, 끝내주는 부부	

\*방송사의 사정으로 프로그램 관련 사항은 일부 변경될 수 있습니다.

# 11월 E-Original Line Up



Mon	TUE	WED	THU	FRI	SAT	SUN
10/28	29	30	31 드라마큐브 끝내주는부부 가상광고 PKG 0.1억 단순 PKG 0.1억	1	2 채널 뷰 주말은오지 가상광고 PKG 0.1억 시선집중 PKG 0.1억 미식집중 PKG 0.2억 지자체 PKG 0.3억	3
4	5	6		8 E채널 5강형사들4 용감한 음료 PKG 0.2억 힘내세요 PKG 0.25억 브랜드 PKG 0.4억		10
11	12	13	14		16	17
18	19	20	21	22	23 Youtube <E밥세끼> 토요일은 밥이쏠다	24
25	26	27	28	29	매장방문 PKG 0.25억 제품 PKG 0.15억	

※ VAT 및 초상권료 별도  
 ※ 세부 내용 SALES GUIDE 참조  
 ※ 편성 시간 변동 가능성 있음

협찬 제안서 및  
 광고 판매안  
 바로보기 ▶

TCAST 티타임 공식  
 카카오톡 채널





# **SALES GUIDE**

**NOVEMBER 2024**

**TCAST AD SALES GUIDE**

## 11월 기본 판매안

(단위 : 천 원)

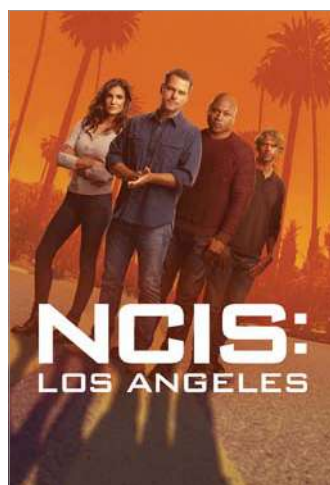
채널	구분	기본 단가					가이드 횟수 (최고시급기준)	보너스율
		SSA1	SSA2	SA	A	B		
ECHANNEL	전·후CM	450	300	200	80	50	40	110%
	중CM	900	600	400	160	100		
DRAMAcube	전·후CM	450	300	200	80	50	60	200%
	중CM	900	600	400	160	100		
CHNOW	전·후CM	450	300	200	80	50	85	350%
	중CM	900	600	400	160	100		
SCREEN	전·후CM	450	300	200	80	50	60	200%
	중CM	900	600	400	160	100		
EYE	전·후CM	300	150	100	50	30	150	400%
	중CM	600	300	200	100	60		
CINEf	전·후CM	200	100	70	40	20	200	350%
	중CM	400	200	140	80	40		
ELike	전·후CM	300	150	100	50	30	150	380%
	중CM	600	300	200	100	60		
MX	전·후CM	300	150	100	50	30	150	450%
	중CM	600	300	200	100	60		
CHever	전·후CM	200	100	70	40	20	200	500%
	중CM	400	200	140	80	40		



ECHANNEL



DRAMAcube



CHNOW



EYE

## 단기 업프론트



인하된 기준금액에 스크린 PKG + 탄력시보 + 가상광고 추가 제공!

VAT 별도

집행 기준	금액	기간	제공 내역	비고
단일 브랜드 기준	청약 금액 <del>2.5억</del> <b>1.5억</b> 이상 (티캐스트 채널 통합)	3개월	① 가상광고 연령등급고지 • 드라마큐브 / SCREEN 각 월 30회씩, 월 60회, 총 180회 ② 탄력시보 월 30회 제공(1개 채널 / 집행 채널 협의) ③ 추가혜택: 스크린 중CM PKG 0.5구좌(중CM 월 75회 제공)	4구좌 한정
광고주 기준	청약 금액 <del>5억</del> <b>3억</b> 이상 (티캐스트 채널 통합)	3개월	① 가상광고 연령등급고지 • E채널 / 드라마큐브 / SCREEN 각 월 30회씩, 월 90회, 총 270회 ② 탄력시보 월 30회 제공(2개 채널 / 집행 채널 협의) ③ 추가혜택: 스크린 중CM PKG 1구좌(중CM 월 150회 제공)	4구좌 한정

※ 소재 길이 15초 기준

※ 주류 / 대부 등 시간대 제약 광고주 별도 협의

※ 티캐스트 신규 청약 광고주 우대

※ 가상광고 소재 광고주(대행사) 제공 기준 / 소재 제작 시 비용 별도 협의

## 오리지널 효율 패키지



채널나우 PKG + 가상광고 추가 제공으로 효율 & 효과 극대화!

VAT 별도

집행 기준	금액	기간	제공 내역	비고
단일 브랜드 기준	월 6천만 원 이상 집행 (티캐스트 채널 통합/ E채널 최소 3천만 원 이상)	1개월	① 가상광고 연령등급고지 • 채널나우 / SCREEN 각 월 30회씩, 총 60회 ② 추가혜택: 플러스 채널나우 PKG 0.5구좌(월 100회 제공)	4구좌 한정

※ 소재 길이 15초 기준

※ 주류 / 대부 등 시간대 제약 광고주 별도 협의

※ 단기 업프론트 패키지외 중복 적용 불가

※ 티캐스트 신규 청약 광고주 우대

※ 가상광고 소재 광고주(대행사) 제공 기준 / 소재 제작 시 비용 별도 협의



## 스크린 중CM 100% 패키지

SCREEN

몰입도 높은 독점 영화, 미드 및 해외 시리즈물 중CM 100% 편성으로 광고 효과 극대화!

VAT 별도

패키지 명	위치	제공 횟수 (15초 기준)	금액	비고
스크린 중CM	중CM 100%	150회	5천만 원 3천만 원	6구좌 한정

- ※ 소재 길이 15초 기준
- ※ 주류 / 대부 등 시간대 제약 광고주 별도 협의
- ※ 티캐스트 신규 청약 광고주 우대
- ※ 단일 브랜드 기준



## 영화채널 심야 패키지

SCREEN CINE*f*

티캐스트 영화채널 스크린 + 씨네프 TV 최초 신작 및 인기 라인업 100% 구성!

심야 시간대 22~25시대 중CM + PIB 집중 편성, 주류 업종 특화 상품

VAT 별도

패키지 명	채널	시간대	제공 횟수 (15초 기준)				금액	비고
			중	PIB	전·후	총 제공 횟수		
영화채널 심야 패키지	스크린	22~25시	20회	20회	60회	100회	2천 5백만 원	4구좌 한정
	씨네프		30회	30회	100회	160회		

- ※ 소재 길이 15초 기준
- ※ 효율 비보장 상품 (단, 티캐스트 통합 청약 금액이 위의 패키지 포함 5천만 원 이상 시 효율 협의 가능)
- ※ 단일 브랜드 기준

# 플러스 CH.NOW 패키지

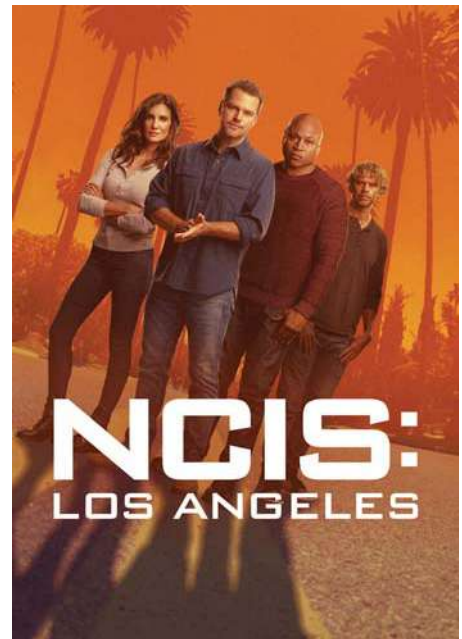
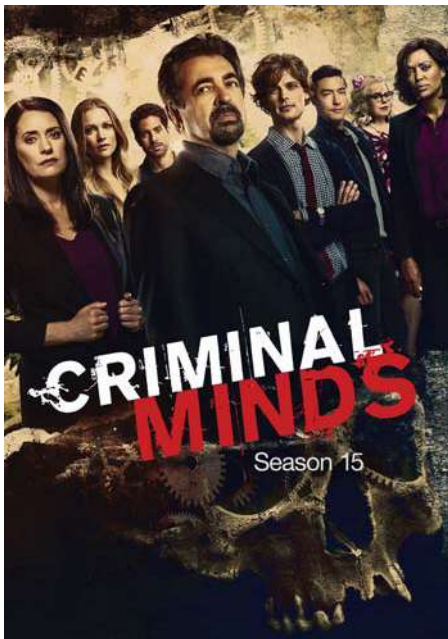


미드 및 해외 시리즈물 중CM 및 PIB 편성을 통한 효율적인 타겟 특화 광고 집행 가능!

VAT 별도

패키지 명	채널	집행 시간대	일반광고 (15초 기준)			일반광고 총 제공 횟수	금액	비고
			시리즈물 콘텐츠					
			중	PIB	전·후CM			
플러스 CH.NOW 패키지	채널 나우	19시~24시대 (프라임 시간대 한정)	50회	50회	100회+@	200회+@	2천만 원	8구좌 한정

- ※ 소재 길이 15초 기준
- ※ 주류 / 대부 등 시간대 제약 광고주 별도 협의
- ※ 중CM 및 PIB 노출 횟수는 프로그램 편성 횟수 또는 길이에 따라 변동될 수 있음
- ※ 티캐스트 신규 청약 광고주 우대



## Addressable TV 광고 상품

## 상품별 단가

VAT 별도

상품명	운영채널	CPV 단가 (15초 기준)	판매 방식
All in one Pack	Tcast, KBS N, SBS 미디어넷 등 전체 48개 채널	10원	상시 청약
Tcast Pack	SCREEN, cineF 외 자사채널 (하반기 확장 예정)		

- ※ 15초 기준 단가, 최대 60초까지 가능 (기타 초수 소재는 별도 협의)
- ※ 소재 초수별 단가: 6초(5원), 20초(15원), 30초(20원), 40초(25원), 45초(30원), 60초(40원)
- ※ 타깃팅 적용 시 단가 산출: 기본 단가 + (기본 단가 X 할증률+할증률+할증률)
- ※ 티캐스트 단독 패키지는 미디어웹사 통한 청약 불가

## 타깃팅 옵션

분류	내용	할증률	비고	
논(non) 타깃팅	타깃팅 미적용	0%		
오디언스 타깃팅	홈쇼핑 SEG	홈쇼핑 SEG 내 선택 (1~2 depth)	0%	depth별 모수 협의
	라이프스타일 SEG	라이프스타일 SEG 내 선택	0%	
	커스텀 SEG	광고주가 원하는 커스텀 SEG 생성	40%	생성기준, 인벤토리 등 협의
시간대 타깃팅	Foodie SEG	17:00~25:00 시간대 타깃팅	20%	F&B, 요식업, 배달App. 업종 한정 전용 상품 (월 5구좌)
지역 타깃팅	서울특별시 / 도 / 광역시	서울특별시 / 도 / 광역시 단위만 선택 시	20%	-
	시 / 군 / 구 (일반)	시 / 군 / 구 단위만 선택 시	40%	-
	시/군/구 (청약집중지역)	강남, 송파, 서초, 용산, 분당, 일산, 과천, 부산 해운대구, 대구 수성구, 인천 연수구 (변동 가능)	100%	-
Reach 극대화	Frequency Capping	빈도 제어 n회 설정	20%	월 3구좌 / 최소 3회 이상 설정
	Incremental Reach	TVC에 노출된 가구대상 Re/De-targeting	40%	데이터 생성 요청 시 사전 협의

- ※ 타깃팅 옵션 선택 시 사전에 인벤토리 소진 가능 여부 확인 필수
- ※ 커스텀 SEG 생성 기준 및 인벤토리 관련 사항은 별도 협의
- ※ 커스텀 타깃팅과 지역 타깃팅 동시 집행 시, 40% + 지역 할증 부과 (예시: 커스텀 SEG + 시/군/구(일반) 집행 시 40%+20%=60% 할증 부과)
- ※ 주류, 소비자 금융, 저열량/고영양 식품 등 방송 광고 심의 규정상 시간대 제한 적용
- ※ 시간대 타깃팅 옵션의 시간대 변경은 집행 불가 (예시: 18:00~24:00 설정 or 09:00~18:00 설정 불가)
- ※ 지역 타깃팅의 청약집중지역과 일반지역 함께 청약 시, 할증률은 청약집중지역 기준으로 적용
- ※ Frequency Capping 설정 후 STB 적용 리드타임에 따라 설정값(n회) 이상 소폭 노출될 수 있음
- ※ Incremental Reach는 청약 시점 6개월 이내 TVC 시청데이터 기준으로도만 상품 구성이 가능(데이터 관리 기준 하 6개월 이후 TVC 시청데이터는 추출 불가)
- ※ Incremental Reach는 TVC 광고편성표 수급 후 데이터 추출에 약 5~8영업일 소요(청약 전 송출 일정 협의 필)

## 보너스 정책

분류	월 청약금액	보너스율	비고
불룸 보너스	3천만 원 이상	50%	상시 청약
	4천만 원 이상	60%	
	5천만 원 이상	70%	
	6천만 원 이상	80%	
	월 1억 원 이상	90%	
장기 보너스	연속 3개월 이상	10%	
	연속 6개월 이상	20%	
신규 광고주	Addr. TVMI 집행 광고주	30%	3Q한정 / 집행 월 기준 6개월 내 미집행 광고주
업종 보너스	건기식, 주류, 영화, 제약, 자동차, 골프	20%	3Q한정 / 분기 별 업종 업데이트

※ 1개월 청약 기준, 최소 월 1집행 1천만 원 기준

※ 신규 광고주 및 업종 보너스 중복 적용 가능

※ 불룸 및 기간 보너스 중복 적용 가능

## 업프론트 정책

기간 조건	예산 조건	보너스	비고	
업프론트	6개월 이내	총 1.5억 원 이상	기준 보너스 + 15%	24년 연내 총 예산 소진 전제, 사전 업프론트 청약서 접수 必, 월 최소 1천만 원 이상 집행 유지 必, 가용 인벤토리 사전 협의 必
		총 2억 원 이상	기준 보너스 + 20%	
		총 3억 원 이상	기준 보너스 + 30%	
	연내	총 5억 원 이상	기준 보너스 + 50%	
		총 7억 원 이상	기준 보너스 + 70%	
		총 10억 원 이상	기준 보너스 + 100%	

※ <IPTV 3사 Addr. TV 광고 업프론트 청약서> 사전 작성 필요

※ <IPTV 3사 Addr. TV 광고 업프론트 청약서> 내 '약정기간' 시점의 보너스율 정책 준용



# 용감한 형사들4

ECHANNEL IMC

이채널 자체제작 프로그램

## | 프로그램 개요 |

프로그램명	용감한 형사들4
출연진	MC: 안정환, 이이경, 권일용, 김선영
촬영 구성	ENG 및 STD
방송 일정	매주 금요일 밤 9시 50분 방송
편성 채널	E채널 및 티캐스트 계열 채널 포함 예정 ※ 세부 내용은 변동 가능성 있음



## | 용감한 형사들4 패키지 개요 |

VAT 및 초상권료 별도

패키지명	소개	단가	비고
가상광고	가상광고 PKG 등급고지 및 에필로그 가상광고 송출	2천만 원	※ 총 4개 회차 송출 기준 ※ 가상광고 제작 협의 필요
PPL PKG	용감한 음료 PKG 스튜디오 내 협찬제품 배치 단순 음용장면 노출	2천만 원	※ 음료, 영양제 광고주 추천, 4회 노출
	힘내세요 PKG 협찬 제품 선물로 증정 및 특장점 노출	2천 5백만 원	※ 한우, 건기식, 안마기 광고주 추천
	브랜드 PKG 광고주 이슈 기반 스토리 구성	4천만 원	※ 정부, 공공기관, 보안업체 광고주 추천

# 주말은 오지



## 채널 뷰 자체제작 프로그램

### | 프로그램 개요 |

**프로그램명** 주말은 오지  
**출연진** 오지 전문 메인 MC 1인(유튜버) + 회차 별 일반인 게스트  
**장르/구성** 휴먼스토리 다큐 예능 (ALL ENG)  
**방송 일정** 매주 토요일 밤 10시 방송 (총 12회차)  
**편성 채널** 채널 뷰, MX 채널 편성  
 ※ 세부 내용은 변동 가능성 있음



### | 주말은 오지 패키지 개요 |

VAT 및 초상권료 별도

패키지명		소개	단가	비고
가상광고	가상광고 PKG	등급고지 및 에필로그 가상광고 송출	1천만 원	※ 총 4개 회차 송출 기준 ※ 가상광고 제작 협의 필요
PPL PKG	시선집중 PKG	프로그램 내 제품 배치 및 음/이용 장면 노출	1천만 원	※ 총 4개 회차 송출 기준
	미식집중 PKG	프로그램 내 미식 포커싱 구간에 제품 및 서비스 사용 상황 연출	2천만 원	※ 1개 회차 송출 기준
	지자체 PKG	특정 지자체 및 장소에 방문하여 프로그램 로케이션으로 1개 회차 전체 노출	3천만 원	※ 지자체 광고주 한정 ※ 노출 방향성 제작진 협의 必

# 끝내주는 부부

DRAMAcube IMC

## 드라마큐브 자체제작 프로그램

### | 프로그램 개요 |

프로그램명	끝내주는 부부
출연진	이소라, 안현모, 김원훈, 정미녀 & 전문가 게스트
장르/구성	드라마타이즈 & 스튜디오 토크
방송 일정	매주 목요일 밤 10시 방송 (총 8회차)
편성 채널	드라마큐브 및 티캐스트 계열 채널 포함 예정 ※ 세부 내용은 변동 가능성 있음



### | 끝내주는 부부 패키지 개요 |

VAT 및 초상권료 별도

패키지명	소개	단가	비고
가상광고 가상광고 PKG	등급고지 및 에필로그 가상광고 송출	1천만 원	※ 총 8개 회차 송출 기준 ※ 가상광고 제작 협의 필요
PPL PKG	프로그램 내 제품 배치 및 음/이용 장면 노출	1천만 원	※ 총 4개 회차 송출 기준

# 토요일은 밥이 쓴다



티캐스트 자체 제작 디지털 콘텐츠

## | 프로그램 개요 |

프로그램명 토요일은 밥이 쓴다  
 출연진 메인 MC 히밥  
 장르/구성 유튜브 웹 예능 (ALL ENG)  
 방송 일정 매주 토요일 저녁 업로드 (총 8회차, RT 20분 내외)  
 편성 채널 Youtube <E밥세끼> 본편 업로드  
 티캐스트 소유 유튜브 채널 & 히밥 유튜브 채널 내 재생목록 추가  
 ※ 세부 내용은 변동 가능성 있음



## | 토요일은 밥이 쓴다 패키지 개요 |

VAT 및 초상권료 별도

패키지명		소개	단가	비고
PPL PKG	매장방문 PKG	음식점에 방문하여 소구 포인트 언급 및 먹방 진행	2천 5백만원	※ 총 1개 회차 업로드 기준
	제품 PKG	프로그램 내 제품 소구 포인트 언급 및 활용 장면 노출	1천 5백만원	※ 총 1개 회차 업로드 기준



## IMC CASE STUDY



인간 본성을 탐구하기 위한 본격 심리 분석 코멘터리쇼!  
첫 시즌 시청률, 화제성 올킬! 연장 시즌으로 돌아왔다

## 한끗 차이: 사이코멘터리

광고주 | 청호나이스

11~12회차 PPL 진행하여 제품 외관 노출 및 소구 포인트 언급  
청호나이스 얼음 정수기의 특징점과 프로그램 타이틀을 연계하여 메시지 상기 효과 극대화





## IMC CASE STUDY

도시에서 온 Gen-Z 대표 연예인들이 시골 생활을 하며  
시골로 거듭나는 리얼 '힙트로' 버라이어티

## 시골에 간 도시Z

## 광고주 | 아라클

시골생활이라는 프로그램 컨셉과 부합하는 식물 영양제 제품 PPL 진행 (1~2회차)  
직접 식물을 재배하는 장면에서 제품 소구 포인트 언급 및 사용 장면 노출  
커머스 라이선스 추가 구매하여 제품 구매 페이지 내에 활용





# **ISSUES & CONTENTS**

**NOVEMBER 2024**

**TCAST AD SALES GUIDE**

<용감한 형사들> 새로운 시즌의 화려한 개막!



넷플릭스 9월2주  
'가장 많이 시청된 한국 콘텐츠' 8위!

**NETFLIX**  
Global Top 10 · Top 10 by Country · Most Popular Lists

# Top 10 By Country

Weekly Top 10 lists of the most watched TV and films in countries around the world.

TOP 10 TV in South Korea

8

**Brave Detectives: Season 4**  
#8 this week.  
[Watch now](#)

SEPTEMBER 9 - SEPTEMBER 15, 2024

#	TV	IN SOUTH KOREA	WEEKS IN TOP 10
1	Good Partner		10
2	Love Next Door: Limited Series		5
3	The Frog: Limited Series		4
4	Love After Divorce: Season 6		1
5	Romance in the House: Limited Series		6
6	I am Solo: Part 21 - 22		4
7	Poong, the Joseon Psychiatrist: Season 1		1
8	Brave Detectives: Season 4		1
9	A-List to Playlist: Season 1		3
10	Music Adventure by Accident: Season 1		4

출처: Netflix

[2024. 9. 9~9. 15 기준]

\*방송사의 사정으로 프로그램 관련 사항은 일부 변경될 수 있습니다.



# 따뜻하고 유쾌한 힛트로 여행 <시골에 간 도시>

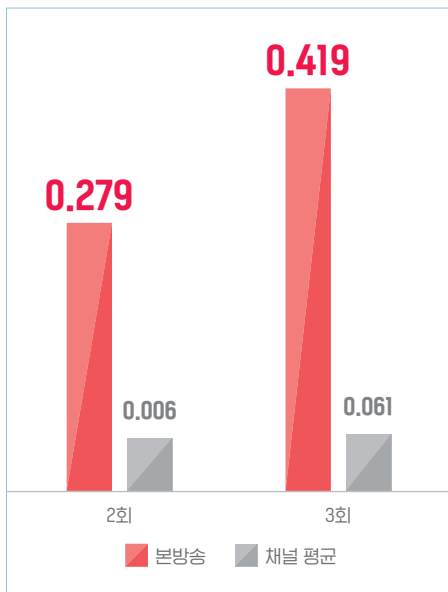
20대 여자 MZ들의 마음을 사로잡은 무해한 예능  
<시골에 간 도시>

4위

최신 회차(2~3회) 본방송

수도권 여20대  
시청률 동시간대 4위!

\*닐슨 AGB, 종편+유료 채널 기준



채널 평균 본방송 당일 9/8, 9/15, 수도권 여20대 닐슨 AGB 채널 평균 시청률



## ‘한석규’의 범죄 서스펜스 드라마 <이토록 친밀한 배신자>

### 이토록 친밀한 배신자

치밀한 심리전과  
예상을 뛰어넘는 반전과 충격!

미스터리 범죄  
서스펜스 드라마  
<이토록 친밀한 배신자>

국민배우 ‘한석규’와  
주목받는 신예 ‘채원빈’의  
진실을 쫓는 부녀 스릴러

국내 최고의 프로파일러 ‘한석규’  
살인사건에 얽힌 딸의 비밀과 마주한다!

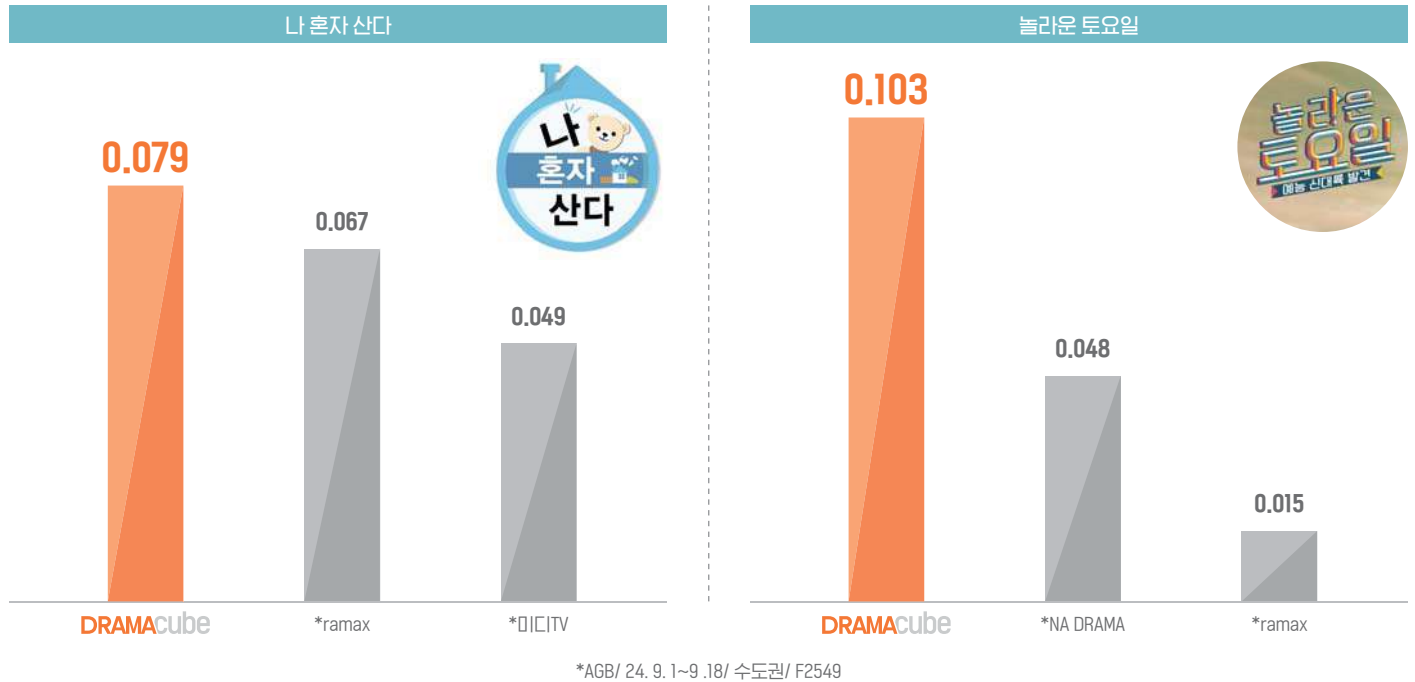
딸을 살인자로 의심하게 된 ‘한석규’의  
처절하고도 외로운 사투!

11월 방영 중

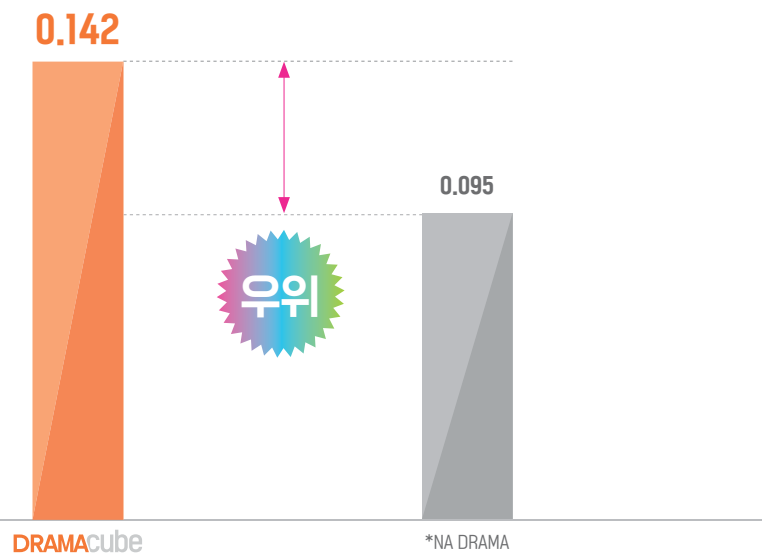


## 타겟 취향저격 예능과 드라마는 드라마큐브에서!

## 수급예능 경쟁채널 대비 우위



## 초방드라마 &lt;굿파트너&gt; 여40대 경쟁채널 대비 우위



\*AGB/ 24. 7. 12~9. 18/ 수도권/ 여40대



## 드라마큐브 오리지널 예능 <끝내주는 부부>

### 끝내주는 부부

<애로부부>, <연애의 참견>  
제작진이 뭉쳤다!

MC '이소라, 안현모, 김원훈,  
정미녀, 박혜성'의  
속시~원한 앞담화!

끝내주는 사랑보다  
더 끝내주는 이별?!

한때는 사랑했지만,  
이제는 끝을 향해 달려가는  
부부들의 결혼생활!

평생의 인연으로 만나,  
둘도 없는 악연이 된  
벼랑 끝 부부들의 이야기!!

한눈파는 배우자,  
도 넘은 시월드의 간섭  
더 이상 참고 사는 것이 능사가 아니다!

매주 목요일 10시 PM 방송





## 예능맛집 E채널의 패밀리 채널! E LIKE 라인업

11월에도 즐겨봐, 이렇게!

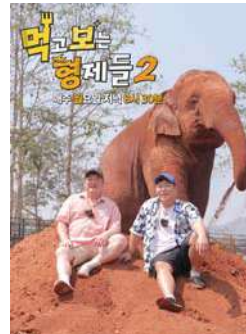
### 11월 NEW 라인업!

- <용감한 형사들4>
- <주말은 오지>
- <끝내주는 부부>



### BEST 연속방송 라인업!

- <용감한 형사들3>
- <먹고 보는 형제들2>
- <설록: 네 가지 시선>



### 또 보고싶은 구작 라인업!



### 최신 드라마 및 인기 예능으로 차별화된 큐레이션!

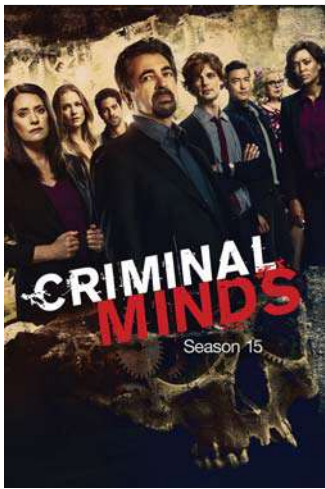
모두가 '좋아' 할  
수급 드라마/예능까지



## 케이블 채널 심야 40대 시청률 1위!

1위

### 심야 수사물 미드 정주행 LINE-UP



#### 심야 1~3시대 남자40대 시청률

순위	채널	시청률
1	CH <b>NOW</b>	0.199
2	*vN	0.141
3	*TN	0.095
4	*CN	0.070
5	*BC드라마넷	0.066

\*닐슨/ 24. 9. 1~9. 19/ 남자40대/ 전체플랫폼/ 수도권/ 유료방송채널

#### 심야 1~5시대 MF2549 시청률

순위	채널	시청률
1	*vN	0.092
2	CH <b>NOW</b>	0.056
3	*BC드라마넷	0.044
4	*vN SHOW	0.043
5	*BC every1	0.043

2위

\*닐슨/ 24. 9. 1~9. 19/ MF2549/ 전체플랫폼/ 수도권/ 유료방송채널

#### 심야 1~3시대 여자40대 시청률

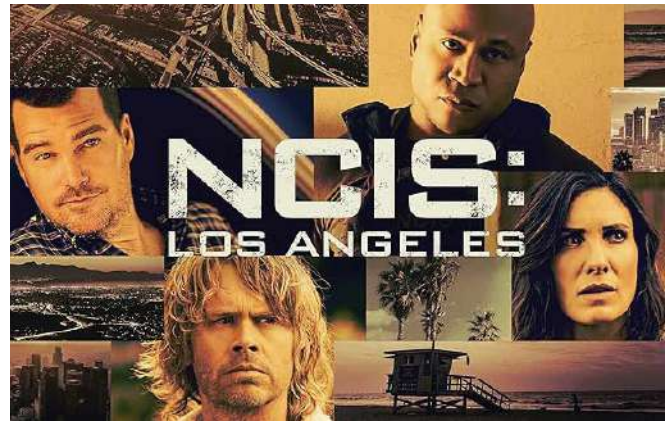
순위	채널	시청률
1	*vN	0.210
2	CH <b>NOW</b>	0.114
3	*BS PLUS	0.103
4	*NA	0.099
5	*BC 드라마넷	0.078

2위

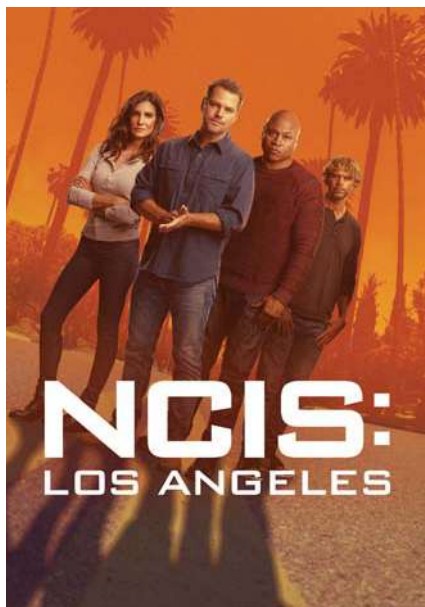
\*닐슨/ 24. 9. 1~ 9. 19/ 여자40대/ 전체플랫폼/ 수도권/ 유료방송채널

## 채널나우 마니아 PICK! 최고의 수사관 NCIS, 그들이 돌아온다!

12월 COMING SOON!

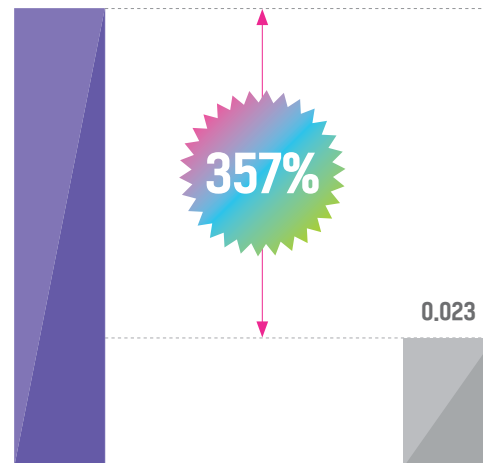


## 전시즌 &lt;NCIS: LA 13&gt; MF2549 시청률 채널평균 대비 高



| MF2549 시청률

0.082



NCIS: LA 13

동기간 채널 평균

\*닐슨/ 23. 12. 4~24. 1. 8/ MF2549/ 전체플랫폼/ 수도권



## 전쟁 액션은 역시 스크린! 두 개의 부대, 하나의 미션

### 랜드 오브 배드

2024.03 개봉작

TV  
최초

<덩케르크>, <미드웨이>  
제작진

‘어벤져스’  
크리스 험스워스의 형제  
‘리암 험스워스’ &  
‘루크 험스워스’  
X  
‘러셀 크로우’ 주연

무기도, 통신 장비도 없는  
정글에 홀로 갇힌 신입 요원

동료를 구하고  
작전을 성공시켜야 할  
그에게 남은 건,  
눈과 귀가 되어주는  
드론 조종사뿐!

누구도 포기하지 않는다,  
끝까지 살아남는다!

베테랑 드론 조종사 리퍼(러셀 크로우)는  
델타포스 티어-원 부대의 CIA 요원  
구출 작전지원 임무를 맡게 된다.

티어-원 부대는 CIA 요원이 사라진  
필리핀 남서부의 섬 정찰에 나서지만  
도망칠 곳도 숨을 곳도 없는 섬에서  
이들은 곧 적에게 노출되고,  
피할 수 없는 전면전이 펼쳐지며  
상황은 급반전을 맞이하게 되는데...

감독: 윌리엄 유뱅크

11월 방영 예정





## SCREEN

티캐스트 영화 패밀리 채널

## 전 세계 비평가들이 인정한 웰메이드 심리 스릴러

## 메이 디셈버

2024.03 개봉작

44회 런던 비평가 협회상  
58회 전미 비평가 협회상  
36회 시카고 비평가 협회상  
88회 뉴욕 비평가 협회상

1996년  
미국을 떠들썩하게 만든  
여교사와 제자의 스캔들을  
기반으로 한 충격 실화

<토르: 러브 앤 썬더>  
'나탈리 포트만'  
X  
<킹스맨: 골든 서클>  
'줄리안 무어' 주연

신문 1면을 장식했던  
충격적인 로맨스의 주인공들인  
'그레이시'(줄리안 무어)와  
그보다 23살 어린 남편 '조'(찰스 멜튼).

20여 년이 흐른 어느 날,  
영화에서 그레이시를 연기하게 된  
인기 배우 '엘리자베스'(나탈리 포트만)가  
캐릭터 연구를 위해 그들의 집에  
머물게 되면서 세 사람 사이에  
미묘한 균열을 가져오는데...

감독: 토드 헤인즈

11월 방영 예정

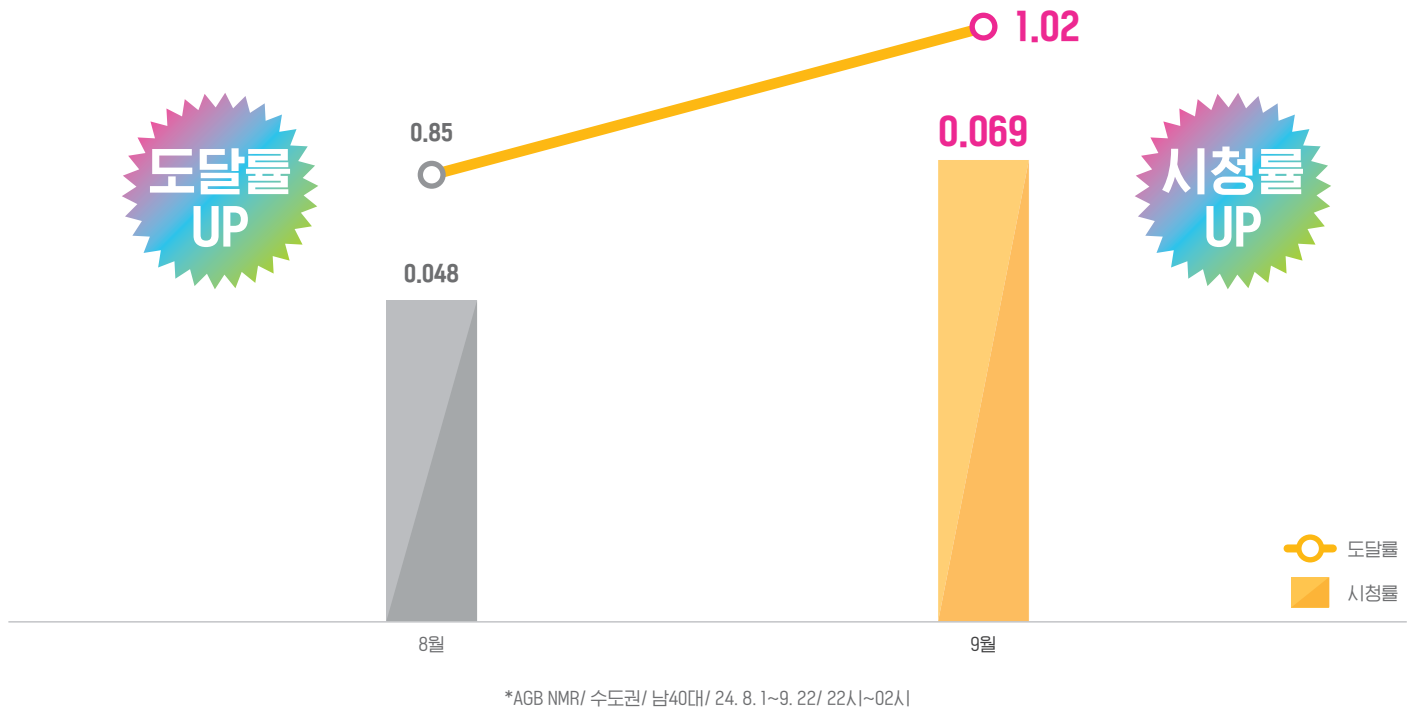
TV  
최초

# SCREEN

티캐스트 영화 패밀리 채널

## 40대 남자들의 심야시간을 책임지는 흥미진진 스크린!

밤 10시 이후 주류광고 시간대  
남성 40대 시청률 & 도달률 모두 상승!



### 프라임타임 타겟 시청률 경쟁사 대비 우위

순위	8월	9월
1위	O*N	O*N
2위	O*N Movies	O*N Movies
3위	O*N Movies2	<b>SCREEN</b>
4위	<b>SCREEN</b>	O*N Movies2

※ AGB NMR/ 수도권/ 남녀2549/ 24. 8. 1~9. 22/ 22시~02시

## 오직 씨네프에서만 볼 수 있는 공포 영화

분신사바:  
죽음의 게임

<오편: 천사의 비밀>  
<유아 넥스트> 제작진 참여!

미국판 분신사바 '위자'와  
의문의 죽음을 둘러싼  
미스터리 학원 공포물

"죽음의 그림자가 찾아온다!"

명문 사립학교에서  
귀신을 소환하는 죽음의 게임 이후  
의문의 죽음을 당한 학생 '캐리',  
그리고 그 자리에 베일에 싸인  
'카밀'이 전학을 온다.

'카밀'은 우여곡절 끝에 죽은  
'캐리'의 친구들과 친구가 되고,  
친구들은 억울하게 죽은  
'캐리'의 진실을 밝히기 위해  
죽음의 게임을 다시 한번 제안하는데...

출연: 수키 워터하우스, 메디슨 비티  
감독: 사이몬 바렛

11월, 씨네프 첫 방송







대한민국 NO.1 논픽션 채널

## 채널 뷰 오리지널 <주말은 오지>

### 주말은 오지

젓바퀴처럼 굴러가는  
답답한 일상!

자유와 일탈을 꿈꾸던  
이들을 위해 준비한  
완벽한 도시탈출!

낭만과 에너지가 넘치는  
야생으로 이끌어 줄 오지 선배와  
도시남들의 좌충우돌 동거동락!

그 속에서 되돌아보는  
우리 인생의 히로애락을 담은  
휴먼 오지로드

매주 토요일 10시 PM 본방송









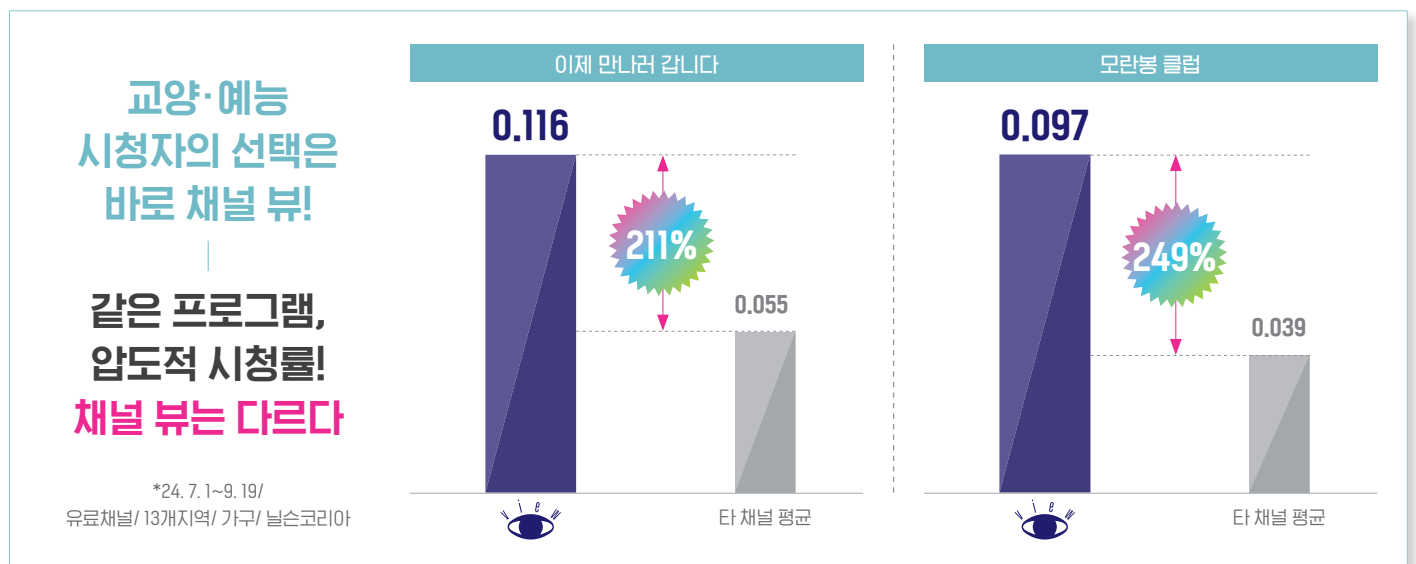


대한민국 NO.1 논픽션 채널

# 진짜 '이야기'는 오직 채널 뷰에서!

## 더욱 다채로워진 채널 뷰 신규 라인업 대공개!

<p><b>티캐스트 NEW 오리지널</b></p> 	<p><b>함께 보면 더 즐거운 '남북' 이야기</b></p> 	<p><b>채널 뷰 NEW 라인업</b></p> 	<p><b>충격적 사건! 그날의 '진짜' 이야기</b></p> 
--------------------------------------------------------------------------------------------------------------------	---------------------------------------------------------------------------------------------------------------------------	--------------------------------------------------------------------------------------------------------------------	-----------------------------------------------------------------------------------------------------------------------------



## 남자를 잘 아는 채널, 男잘알 MX의 11월 라인업

### WWE 맨슬리 스페셜 2024

WWE to MAX, MX

WWE 프리미엄 페이퍼 뷰 (PPV)

반전의 반전이 거듭되는 레슬링의 세계  
멈추지 말고 끝까지 싸워라!  
끝나지 않는 전쟁, 그 주인공은 과연 누가 될 것인가?!

주말 1시 PM



### UFC Classic

UFC to MAX, MX

전세계 싸움 신들의 격전장  
UFC, MX가 한다!

새로운 에피소드의 향연!  
승부를 알 수 없는 치열한 격전의 현장,  
지루한 판정승 말고 MX는 KO와 역대급 혈전만 모았다!

월~금 2시 PM, 2회 연속 방송



### 한일 천재 소녀 3번기 김은지 vs 스미레

바둑 to MAX, MX

김은지 vs 스미레의 3번기 승부!

한국과 일본의 천재 소녀로 주목 받고 있는 두 선수!  
입단 때부터 주목을 받았던 두 선수의 기대 이상의 활약  
두 사람이 제대로 붙으면 승자는 누가 될까?

11월 9일(토) 3시 PM



## 클래식은, 영원하다! 채널에버의 11월 라인업

### 오은영의 금쪽 상담소

0세부터 100세까지  
나이 불문! 국적 불문!

생활 속 작은 고민부터 깊은 고민까지  
오은영과 함께 풀어 가보는  
마음 건강을 위한 본격 멘탈 케어쇼

매주 목·금 3시 PM



### 리얼 연애실험실 독사과

2024년 요즘 연애의 모든 것!  
온갖 사랑이 판치는 도파민 집합소

요즘 남녀들의 사랑법과  
다양한 연애상을 보여주는  
리얼 실험 카메라로 과몰입 유발  
연애 리얼리티 예능

매주 토요일 8시 PM



### 끝내주는 부부

<애로부부>, <연애의 참견>  
제작진이 선보이는 진짜 부부 이야기

시청자들의 충격 실화를 드라마로 재구성한  
본격 결혼생활 점검 프로그램!

매주 목요일 10시 PM









# CHANNEL PROFILE

NOVEMBER 2024

TCAST AD SALES GUIDE



**INTRODUCTION**

장르 : 종합 엔터테인먼트  
 Coverage CATV 1,313만  
 IPTV 1,910만  
 Skylife 348만

**VIEWER'S PROFILE**

Core Target : 2049 남녀  
 ■ Median Age : 37세  
 ■ Median Gender Ratio : 여성 51%/남성 49%  
 ■ Median HH Income : 300만 원 +55%  
 ■ 전문, 경영/사무직 : 43%  
 ■ 주부, 학생 : 25%  
 ■ 대졸 이상 : 69%



**INTRODUCTION**

장르 : 드라마 채널  
 Coverage CATV 1,298만  
 IPTV 1,808만  
 Skylife 348만

**VIEWER'S PROFILE**

Core Target : 2549 여성  
 ■ Median Age : 41세  
 ■ Median Gender Ratio : 여성 63%/남성 37%  
 ■ Median HH Income : 300만 원 +76%  
 ■ 전문, 경영/사무직 : 29%  
 ■ 주부, 학생 : 34%  
 ■ 대졸 이상 : 50%



**INTRODUCTION**

장르 : 미국 드라마 채널  
 Coverage CATV 1,217만  
 IPTV 1,319만  
 Skylife 348만

**VIEWER'S PROFILE**

Core Target : 2549 남녀  
 ■ Median Age : 34세  
 ■ Median Gender Ratio : 여성 57%/남성 43%  
 ■ Median HH Income : 300만 원 +68%  
 ■ 전문, 경영/사무직 : 27%  
 ■ 주부, 학생 : 30%  
 ■ 대졸 이상 : 48%



**INTRODUCTION**

장르 : 영화 채널  
 Coverage CATV 1,329만  
 IPTV 1,582만  
 Skylife 348만

**VIEWER'S PROFILE**

Core Target : 2549 남녀  
 ■ Median Age : 41세  
 ■ Median Gender Ratio : 여성 55%/남성 45%  
 ■ Median HH Income : 300만 원 +80%  
 ■ 전문, 경영/사무직 : 44%  
 ■ 주부, 학생 : 20%  
 ■ 대졸 이상 : 75%



**INTRODUCTION**

장르 : 르포 채널  
 Coverage CATV 1,226만  
 IPTV 1,151만  
 Skylife 348만

**VIEWER'S PROFILE**

Core Target : 4564 남녀  
 ■ Median Age : 61세  
 ■ Median Gender Ratio : 여성 51%/남성 49%  
 ■ Median HH Income : 300만 원 +73%  
 ■ 전문, 경영/사무직 : 17%  
 ■ 주부, 학생 : 14%  
 ■ 대졸 이상 : 37%

CINEf

**INTRODUCTION**

장르 : 여성, 예술 영화채널

Coverage CATV 1,047만  
IPTV 764만  
Skylife 348만

**VIEWER'S PROFILE**

Core Target : 3049 여성

■ Median Age : 46세  
■ Median Gender Ratio : 여성 52%/남성 48%  
■ Median HH Income : 500만 원 +50%

■ 주부, 학생 : 34%  
■ 전문, 경영/사무직 : 34%  
■ 서비스, 자영업 : 21%

E Like

**INTRODUCTION**

장르 : 여성, 트렌드

Coverage CATV 1,107만  
IPTV 921만

**VIEWER'S PROFILE**

Core Target : 3059 남녀

■ Median Age : 45세  
■ Median Gender Ratio : 여성 60%/남성 40%  
■ Median HH Income : 300만 원 +83%

■ 전문, 경영/사무직 : 33%  
■ 주부, 학생 : 26%  
■ 대졸 이상 : 47%

MX

**INTRODUCTION**

장르 : 남성종합엔터테인먼트 채널

Coverage CATV 1,037만  
IPTV 810만  
Skylife 348만

**VIEWER'S PROFILE**

Core Target : 3554 남성

■ Median Age : 49세  
■ Median Gender Ratio : 여성 36%/남성 64%  
■ Median HH Income : 500만 원 +39%

■ 전문, 경영/사무직 : 25%  
■ 주부, 학생 : 31%  
■ 대졸 이상 : 49%

CH ever

**INTRODUCTION**

장르 : 클래식 드라마, 버라이어티

Coverage CATV 972만  
IPTV 268만

**VIEWER'S PROFILE**

Core Target : 3549 남녀

■ Median Age : 42세  
■ Median Gender Ratio : 여성 63%/남성 37%  
■ Median HH Income : 400만 원 +73%

■ 전문, 경영/사무직 : 57%  
■ 서비스, 자영업 : 30%  
■ 대졸 이상 : 77%



# **PROGRAM SCHEDULE**

**NOVEMBER 2024**

**TCAST AD SALES GUIDE**





주중	시	Mon	Tue	Wed	Thu	Fri	Sat	Sun	시	주말
A	2	새벽을 깨우는 충격 예능 & 지금 딱 맞는 E오리지널 (용감한형사들2, 정상회담, 짝한친구)							2	SA
	3								3	A
B	4	다시봐도 재밌는 드라마 (지상파 드라마)							4	A
	5								5	B
A	6	출근 준비하며 보는 방구석 여행 예능 (전현무계획, 삼시세끼, 텐트밖은유럽·노르웨이편 등)							6	
	7								7	A
SA	8							주말 아침을 여는 1등 예능 (나혼자산다, 라디오스타, 유퀴즈온더블럭 등)	8	SA
	9								9	SSA2
SSA2	10	타사 인기 예능 (라디오스타, 나혼자산다, 유퀴즈온더블럭, 언니네산지직송 등)							10	
	11								11	
SSA1	12								12	
	13								13	
SSA2	14	E오리지널 + 高효율 예능 (라디오스타, 현무카세, 백패커2 등)						지상파/종편 최신 초방 타이틀 & E채널 자체제작 예능	14	SSA1
	15								15	
SSA2	16	식사 시간, 온가족이 함께 즐길 예능 (삼시세끼, 현무카세, 백패커2 등)							16	
	17								17	
SSA1	18	심야시간 E채널 BEST 예능 (E오리지널 위주)					용감한형사들4 (본)		18	SSA2
	19								19	
SSA1	20						용감한형사들4 (재)		20	
	21								21	
SSA2	22	잠 못이루는 밤엔 스토리텔링 예능 (용감한형사들2~3 등)							22	SSA1
	23								23	
SSA2	24								24	
	1								1	SSA2

\* 상기 편성은 채널 상황에 따라 변경될 수 있습니다.

주중	시	Mon	Tue	Wed	Thu	Fri	Sat	Sun	시	주말						
A	2	심야 예능 (놀던언니 外)					주말특집 심야 BEST 라이브러리 I		2	A						
	3								B		4	B				
B	4	심야 BEST 라이브러리 I					주말특집 BEST 라이브러리 II			4	B					
	5								5	6						
A	6	아침 라이브러리 ZONE					주말 예능 ZONE (이십세기Hits송, 무엇이든 물어보살 外)		6	A						
	7								7		8					
SA	8	패밀리 예능 ZONE (요즘육아금쪽같은내새끼, 놀라운토요일 外)					주말 예능 ZONE (이십세기Hits송, 무엇이든 물어보살 外)		8	A						
	9								9							
SSA1	10	타깃형 예능 ZONE (나혼자산다, 특파원25시 外)					주말특집 라이브러리		주말 BEST 예능 (TV동물농장, 나혼자산다 外)	10	SA					
	11									11		12				
	12									12		13				
SA	13	초방드라마 NON STOP					초방드라마 NON STOP		13	SSA2						
	14								14							
SSA1	15	초방드라마 NON STOP					초방드라마 NON STOP		15	SSA1						
	16								16							
SSA2	17	타깃형 예능 ZONE (리얼연애실험실독사교, 라디오스타, 무엇이든 물어보살 外)			트렌디 예능 ZONE (놀라운토요일, 용감한 형사들 外)		BEST 예능 ZONE (나혼자산다, 라디오스타 外)		17	SSA2						
	18								18		19					
SSA1	19	초방드라마 NON STOP					초방드라마 NON STOP		BEST 예능 ZONE (놀라운토요일 外)	19	SSA1					
	20									트렌디 예능 ZONE (특파원25시, 라디오스타 外)			타깃형 예능 ZONE (나혼자산다, 현무카세 外)		20	
	21															21
	22									초방드라마 NON STOP			티캐스트 오리지널 ZONE (용감한형사들)		22	
	23															티캐스트 오리지널 ZONE (끝내주는부부)
	24									티캐스트 오리지널 ZONE (용감한형사들)					심야 예능 ZONE (나혼자산다, 놀라운토요일 外)	
1	티캐스트 오리지널 ZONE (용감한형사들)		24													
1				티캐스트 오리지널 ZONE (용감한형사들)		1										

\* 상기 편성은 채널 상황에 따라 변경될 수 있습니다.



주중	시	Mon	Tue	Wed	Thu	Fri	Sat	Sun	시	주말		
SA	2									2	SA	
A	3	새벽 수사물 미드 정주행								3	B	
	4									4		
B	5									5		
	6	국내 예능 및 교양 (토요일은밥이좋아, 트롯챔피언, 주간아이돌, 한문철의블랙박스 등)								6		
	7									7		
SA	8									8	SSA2	
	9	국내 크라임 예능 및 미드 (스모킹건, 용감한형사들, 네이비씰팀, 성범죄수사대SVU, 매그넘.PI. 등)								9		
	10									10		
SSA2	11									11	SSA1	
	12	2024 신작 인기 미드 특집 편성 <미드 DJ NOW>								12		
	13									13		
SSA1	14									14		
	15										15	SSA2
	16										16	
SSA2	17	국내 크라임 예능 본방송 (스모킹건, 풀어파일러3, 용감한형사들, 탐정들의영업비밀)									17	
	18										18	SA
	19						국내 예능 (스모킹건, 풀어파일러3 등)		주간 BEST 미드		19	
	20										20	
SSA1	21			바디오브프루프 1~3 (본)						21	SSA1	
	22	2024 신작 인기 미드 특집 편성 <미드 DJ NOW>				빅프랜차이즈 미드 LIB (성범죄수사대, NCIS, 크리미널마인드)				22		
	23			화이트칼라1~2						23		
	24						사설탐정매그넘P.I.5 (본)					24
SSA2	1	새벽 수사물 미드 정주행								1	SSA2	

\*상기 편성은 채널 상황에 따라 변경될 수 있습니다.

SCREEN



주중 시	Mon	Tue	Wed	Thu	Fri	Sat	Sun	시	주말
SA 2	고효율 19세 + 남성향 고효율 영화							- 2	SSA1
3								- 3	
B 4	국내 최초 해외시리즈				19세 관람가 영화			- 4	SA
5								- 5	
A 6	최신 미드 시리즈							- 6	
7								- 7	
8	산뜻한 아침의 기본 전편 드라마 영화		영화 예능 <영화 속 친구들의 세계 여행>		영화 다큐 (블록 버스터 파헤치기 2)	'언제나 사랑받는' 라이브 러리 영화		- 8	
9								- 9	
SA 10	CSI 시리즈							- 10	SSA2
11								- 11	
SSA2 12	고효율 액션/스릴러							- 12	
13								- 13	
SA 14								- 14	
15								- 15	
16	CSI 시리즈							- 16	SSA1
17								- 17	
SSA2 18	해외 액션 스릴러							- 18	SA
19								- 19	
20	시청률 TOP 100 영화 & 영화 큐레이션				지난달 최고 효율 영화 -Best Movie-			- 20	SSA2
21								- 21	
22					스크린 신작			- 22	
SSA1 23					액션/스릴러 영화 or 신작 재방			- 23	SSA1
24	장르 영화 맛집 SCREEN, 심야의 장르 영화							- 24	
1	새벽에 보기 좋은 영화							- 1	

\* 상기 편성은 채널 상황에 따라 변경될 수 있습니다.

주중 시	Mon	Tue	Wed	Thu	Fri	Sat	Sun	시	주말						
A 2	여성향 19+							- 2	SSA2						
3	TV최초 시리즈							- 3	SA						
4								- 4	A						
B 5								- 5							
6								- 6							
7								CSI 시리즈 Zone		ONLY 씨네프 (재)		씨네프 ZONE '좋은 영화'		- 7	
A 8														- 8	
9								- 9							
10	씨네프 TV최초 영화 (재)							- 10	SA						
11								- 11							
12								- 12							
13								- 13							
14	CLASSIC ZONE							- 14							
15								- 15							
16	고효율 액션/스릴러							- 16							
17	고효율 액션/스릴러							- 17	SSA2						
18								- 18							
19	'영화와 내가 만난 시간' CINE7 고효율 좋은 영화 집중 큐레이션							- 19							
20								- 20							
SSA2 21	TV최초 영화							- 21							
22								- 22							
23	고효율 액션/스릴러							- 23	SSA1						
SSA1 24	고효율 액션/스릴러 19+							- 24							
1								- 1							

\* 상기 편성은 채널 상황에 따라 변경될 수 있습니다.





주중	시	Mon	Tue	Wed	Thu	Fri	Sat	Sun	시	주말	
A	2	심야 해외 다큐 컬렉션								-2	SA
	3									-3	
	4									-4	
B	5	채널 뷰 오리지널 다시보기 (진짜사랑, 바다로간사나이, 핑크드림175 등)								-5	B
	6									-6	
	7									-7	
A	8	진짜 놀라운 이야기 (순간포착세상에이런일이, TV동물농장, 스타다큐마이웨이, 애로부부 등)								-8	A
	9									-9	
SA	10	모란봉클럽	선님은 패밀리 (본)	모란봉클럽	채널 뷰 부시크래프트 특집 (주말은오지, 바다로간사나이, 나는자연인이다 등)					-10	SSA2
	11	-11									
	12	-12									
SSA1	13	이제 만나러갑니다								-13	SSA1
	14									-14	
	15									-15	
SSA2	16	채널 뷰 가족 특집 (결혼지옥, 신랑수업, 선님은패밀리)								-16	SSA2
	17									-17	
	18									-18	
SA	19	진짜 아찔한 이야기 (고고무, 용감한형사들, 히든아이 등)								-19	SA
	20									-20	
	21									-21	
SSA2	22	이제 만나러갑니다	티캐스트 오리지널 (끝내주는 부부) (본)	채널 뷰 오리지널 (주말은 오지) (본)	나는 자연인 이다					-22	SSA1
	23	-23									
	24	-24									
SA	25	진짜 놀라운 이야기 (순간포착세상에이런일이, TV동물농장, 스타다큐마이웨이, 애로부부 등)								-25	SA
	1									-1	

\* 상기 편성은 채널 상황에 따라 변경될 수 있습니다.

주중	시	Mon	Tue	Wed	Thu	Fri	Sat	Sun	시	주말	
A	2	해외시리즈								-2	A
	3									-3	
	4									-4	
B	5	채널 뷰 오리지널 다시보기 또 보고싶은 구작 오리지널 다시보기								-5	B
	6									-6	
	7									-7	
A	8	진짜 놀라운 이야기 (순간포착세상에이런일이, TV동물농장, 스타다큐마이웨이, 애로부부 등)								-8	A
	9									-9	
SA	10	이제 만나러갑니다								-10	SA
	11									-11	
	12									-12	
SSA1	13	이제 만나러갑니다								-13	SSA2
	14									-14	
	15									-15	
SSA2	16	채널 뷰 가족 특집 (결혼지옥, 신랑수업, 선님은패밀리)								-16	SSA1
	17									-17	
	18									-18	
SA	19	진짜 아찔한 이야기 (고고무, 용감한형사들, 히든아이 등)								-19	SA
	20									-20	
	21									-21	
SSA1	22	이제 만나러갑니다								-22	SSA2
	23									-23	
	24									-24	
SA	25	진짜 놀라운 이야기 (순간포착세상에이런일이, TV동물농장, 스타다큐마이웨이, 애로부부 등)								-25	SA
	1									-1	

\* 상기 편성은 채널 상황에 따라 변경될 수 있습니다.

PROGRAM SCHEDULE



주중	시	Mon	Tue	Wed	Thu	Fri	Sat	Sun	시	주말	
A	2								2	SSA2	
	3	평가용 초방 콘텐츠 (교양 / 예능)							3		
	4								4		SA
	5	해외 드라마							5		A
SA	6								6	SA	
	7	쇼양 블록 (주말은오지)							7		
	8								8		
A	9					남성 맞춤형 리얼리티			9	SSA2	
	10								10		
	11								11		
	12								12		
SA	13	스포테인먼트 블록 (WWE, UFC, LPBA 등)							13	SA	
	14								14		
	15								15		
SSA2	16					스포테인먼트 블록 (WWE, UFC, LPBA, 비독 등)			16	SSA1	
	17								17		
SA	18								18	SSA2	
	19								19		
	20	남성 맞춤형 자연 리얼리티 (바다사냥이, 주말은오지, 나는자연인이다 등)							20		
	21								21		
SSA1	22					오리지널 범죄 수사물 (티캐스트 콘텐츠 활용)			22	SSA1	
	23	오리지널 범죄 수사물 (티캐스트 콘텐츠 활용)							23		
SSA2	24								24	SSA2	
	1	다큐멘터리				평가용 초방 콘텐츠			1		

\* 상기 편성은 채널 상황에 따라 변경될 수 있습니다.

주중	시	Mon	Tue	Wed	Thu	Fri	Sat	Sun	시	주말			
SA	2	실화극장 죄와벌								2	A		
	3	나는 자연인이다								3			
B	4	연애의 참견2								4	SA		
	5									5			
A	6	한문철의 블랙박스		모큐드라마 싸인						6	B		
	7	실화극장 죄와벌		한문철의 블랙박스						7			
SA	8	고딩엄빠3		오은영의 금쪽상담소		실화극장 죄와벌				8	A		
	9	연애의 참견2				진짜사랑4				9			
SSA2	10			한곳차이 사이코 멘터리		시골애간 도시Z						10	SA
	11	모큐드라마 싸인		모큐드라마 싸인								11	
A	12	이야기 속으로		모큐드라마 싸인		다시뜨거워지고싶은 애로부부						12	A
	13			부부클리닉 사랑과전쟁		끝내주는 부부		리얼연애 실험실 독사과				13	
SSA2	14	부부클리닉 사랑과전쟁		부부클리닉 사랑과전쟁								14	SSA2
	15			부부클리닉 사랑과전쟁								15	
SSA1	16	고딩엄빠3		오은영의 금쪽상담소		다시뜨거워지고싶은 애로부부						16	SSA1
	17			오은영의 금쪽상담소		신비한TV 서프라이즈						17	
SSA2	18	용감한 형사들3		용감한 형사들3		용감한 형사들3						18	SSA2
	19			용감한 형사들3								19	
SA	20	끝내주는 부부	부부클리닉 사랑과전쟁		부부클리닉 사랑과전쟁	끝내주는 부부	리얼연애 실험실 독사과		끝내주는 부부		20	SA	
	21	부부클리닉 사랑과전쟁	무엇이든 물어보살		끝내주는 부부	부부클리닉 사랑과전쟁					21		
A	22					부부클리닉 사랑과전쟁						22	B
	23	이야기속으로								23			
SSA2	24					토요 미스테리극장				24	SSA1		
	1									1		SSA2	

\* 상기 편성은 채널 상황에 따라 변경될 수 있습니다.

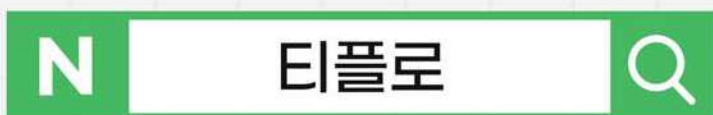


# eSIM 데이터로밍 티플로

## 티플로와 함께 더 가벼운 해외여행



- ✓ 실시간 데이터 사용량 확인
- ✓ 초특가 데이터 무제한 상품
- ✓ 국가 상관없이 eSIM 재사용가능
- ✓ 현지에서 데이터 충전 가능



[tplro.com](https://tplro.com)





당신이 꿈꾸는 완벽한 도시 탈출

# 주말은 오지

매주 토요일 밤 10시 본방송

버스가



기사모집!  
02-817-10

고용노동부  
관리(재)업자  
근로자  
불만신고카드

817

주말은 오지 → 주말은 오지

주말은 오지 → 주말은 오지

승차 후





이토록  
친밀한  
배신자



DRAMAcube

이 소 라 김 원 훈 안 현 모 정 미 녀 박 혜 성

# 끝내주는 사랑 더 끝내주는 이별



DRAMAcube  
ORIGINAL

# 끝내주는 부부

매주 목요일 밤 10시

t.cast

| Family Channels |

ECHANNEL

SCREEN

DRAMAcube

NOW

CINEf

ELike

MX

ever

내일을 밝히는 큰 빛  
태광 ESG