



사건 현장에 답이 있다!!!

Tcast AD  
SALES GUIDE

09

SEPTEMBER 2024  
VOL. 127



# 유감형사들3

BRAVE DETECTIVES

송은이 안정환 이이경 권일용

매주 금요일 저녁 9시 50분

# INDEX

## 03 LINE UP

콘텐츠 공작소 티캐스트  
- 9월 9개 채널 라인업  
- 9월 E-Original 라인업

## 06 SALES GUIDE

9월 기본 판매안  
단기 업프론트 & 오리지널 효율 패키지  
Exclusive 패키지 & Exclusive+α 패키지  
스크린 중CM 100% 패키지 & 영화채널 심야 패키지  
플러스 CH.NOW 패키지  
Addressable TV 광고 상품  
<용감한 형사들3>, <시골에 간 도시>, <주말은 오지>,  
<끝내주는 부부> 협찬 가이드  
IMC CASE STUDY

## 20 ISSUES & CONTENTS

티캐스트 만의 화려한 채널 라인업  
- E채널, DRAMAcube, CH NOW, SCREEN, CH view,  
cineF, E like, MX, CH ever

## 35 CHANNEL PROFILE

## 38 PROGRAM SCHEDULE



### Cover Story

영화보다 더 강하고,  
뉴스보다 더 생생한!  
'형사 vs 빌런' 역대급 범죄 실현!  
형사들의 리얼 스토리

<용감한 형사들3>  
매주 금요일 9시 50분 PM

### 티캐스트 광고 영업실

실장 김지만

#### 광고 영업 1팀

박익순 팀장  
김용태 책임 | 김재욱 책임 | 이선균 선임 | 이도경 매니저  
문의 \_ 070. 8145. 3222

#### 광고 영업 2팀

이석희 팀장  
박진태 책임 | 백승민 책임 | 박경희 선임 | 이재한 선임  
문의 \_ 070. 8145. 3296

#### IMC팀

허혜련 팀장  
김동훈 책임 | 전채민 선임 | 이선빈 매니저  
문의 \_ 070. 8145. 3297

#### 광고 기획팀

여희로 팀장  
최희성 책임 | 곽다영 선임 | 한민태 매니저  
문의 \_ 070. 8145. 3247






# LINE UP

SEPTEMBER 2024

TCAST AD SALES GUIDE

9월 CONTENTS Line Up



	8 August	9 September	10 October
<b>ECHANNEL</b>	<p>설록: 네 가지 시선</p> 	<p>용감한 형사들3</p>	
<b>DRAMAcube</b>	<p>한 곳 차이: 사이 코멘터리</p> 	<p>굿파트너</p> 	<p>시골에 간 도시인</p> 
<b>CHNOW</b>	<p>'크리미널 마인드 14'</p>	<p>'FBI: 국제수사 전담반3'</p>	
	<p>'라이 투 미 1-2'</p> 	<p>'라이 투 미 1~2'</p>	
<b>SCREEN</b>	<p>'더 와일드: 야수들의 전쟁', '밴디트'</p>	<p>'서울의 봄', '땃글부대', '화란', '레트리뷰션'</p>	<p>'텀머니'</p>
<b>CINEf</b>	<p>'노베어스', '폴타임'</p>	<p>'너와 나', '보이즈 어프레이드'</p>	<p>'6번칸', '스텔라'</p>
<b>IBN</b>		<p>주말은 오지</p> 	
	<p>이제 만나러 갑니다, 꼬리에 꼬리를 무는 그날 이야기, 용감한 형사들, 신랑수업, 선 넘은 패밀리</p>		
<b>Elike</b>	<p>용감한 형사들3, 설록: 네 가지 시선, 주말은 오지</p>		
<b>MX</b>	<p>WWE</p>		<p>UFC</p>
<b>CHever</b>	<p>고딩엄빠4, 오늘 뭐 먹지?, 금쪽 상담소</p>		

\*방송사의 사정으로 프로그램 관련 사항은 일부 변경될 수 있습니다.

# 9월 E-Original Line Up



SUN	Mon	TUE	WED	THU	FRI	SAT
1	2	3	4	5	6	7 <b>채널 부</b> <b>주말은 오시</b> 가상광고 PKG 0.1억 시선집중 PKG 0.1억 미식집중 PKG 0.2억 지자체 PKG 0.3억
8 <b>E채널</b> <b>시간간7</b> 가상광고 PKG 0.1억/0.2억 기획 PKG 0.3억 지자체 PKG 0.7억	9	10	11	12	13 <b>E채널</b> <b>감행사들3</b> 용감한 음료 PKG 0.2억 힘내세요 PKG 0.25억 브랜드 PKG 0.4억	21
22	23	24	25	26	27	28 <b>드라마큐브</b> <b>끝내주는 부부</b> 가상광고 PKG 0.1억 단순 PKG 0.1억
29	30					

※ VAT 및 초상권료 별도  
 ※ 세부 내용 SALES GUIDE 참조  
 ※ 편성 시간 변동 가능성 있음

협찬 제안서 및  
 광고 판매안  
 바로보기 ▶

TCAST 티타임 공식  
 카카오톡 채널





# **SALES GUIDE**

**SEPTEMBER 2024**

**TCAST AD SALES GUIDE**

## 9월 기본 판매안

(단위: 천 원)

채널	구분	기본 단가					가이드 횟수 (최고시급기준)	보너스율
		SSA1	SSA2	SA	A	B		
<b>ECHANNEL</b>	전·후CM	450	300	200	80	50	40	110%
	중CM	900	600	400	160	100		
<b>DRAMAcube</b>	전·후CM	450	300	200	80	50	60	200%
	중CM	900	600	400	160	100		
<b>CHNOW</b>	전·후CM	450	300	200	80	50	85	350%
	중CM	900	600	400	160	100		
<b>SCREEN</b>	전·후CM	450	300	200	80	50	60	200%
	중CM	900	600	400	160	100		
<b>i g n</b>	전·후CM	300	150	100	50	30	150	400%
	중CM	600	300	200	100	60		
<b>CINEf</b>	전·후CM	200	100	70	40	20	200	350%
	중CM	400	200	140	80	40		
<b>ELike</b>	전·후CM	300	150	100	50	30	150	380%
	중CM	600	300	200	100	60		
<b>MX</b>	전·후CM	300	150	100	50	30	150	450%
	중CM	600	300	200	100	60		
<b>CHever</b>	전·후CM	200	100	70	40	20	200	500%
	중CM	400	200	140	80	40		

**ECHANNEL****CHNOW****SCREEN****i g n**

## 단기 업프론트



인하된 기준금액에 스크린 PKG + 탄력시보 + 가상광고 추가 제공!

VAT 별도

집행 기준	금액	기간	제공 내역	비고
단일 브랜드 기준	청약 금액 <del>2.5억</del> <b>1.5억</b> 이상 (티캐스트 채널 통합)	3개월	① 가상광고 연령등급고지 • 드라마큐브 / SCREEN 각 월 30회씩, 월 60회, 총 180회 ② 탄력시보 월 30회 제공(1개 채널 / 집행 채널 협의) ③ 추가혜택: 스크린 중CM PKG 0.5구좌(중CM 월 75회 제공)	4구좌 한정
광고주 기준	청약 금액 <del>5억</del> <b>3억</b> 이상 (티캐스트 채널 통합)	3개월	① 가상광고 연령등급고지 • E채널 / 드라마큐브 / SCREEN 각 월 30회씩, 월 90회, 총 270회 ② 탄력시보 월 30회 제공(2개 채널 / 집행 채널 협의) ③ 추가혜택: 스크린 중CM PKG 1구좌(중CM 월 150회 제공)	4구좌 한정

- ※ 소재 길이 15초 기준
- ※ 주류 / 대부 등 시간대 제약 광고주 별도 협의
- ※ 티캐스트 신규 청약 광고주 우대
- ※ 가상광고 소재 광고주(대행사) 제공 기준 / 소재 제작 시 비용 별도 협의

## 오리지널 효율 패키지



채널나우 PKG + 가상광고 추가 제공으로 효율 & 효과 극대화!

VAT 별도

집행 기준	금액	기간	제공 내역	비고
단일 브랜드 기준	월 6천만 원 이상 집행 (티캐스트 채널 통합/ E채널 최소 3천만 원 이상)	1개월	① 가상광고 연령등급고지 • 채널나우 / SCREEN 각 월 30회씩, 총 60회 ② 추가혜택: 플러스 채널나우 PKG 0.5구좌(월 100회 제공)	4구좌 한정

- ※ 소재 길이 15초 기준
- ※ 주류 / 대부 등 시간대 제약 광고주 별도 협의
- ※ 단기 업프론트 패키지외 중복 적용 불가
- ※ 티캐스트 신규 청약 광고주 우대
- ※ 가상광고 소재 광고주(대행사) 제공 기준 / 소재 제작 시 비용 별도 협의



## Exclusive 패키지



주요 E-오리지널 모든 회차 중CM 1회 & 전후CM 2회 확보로 광고 임팩트 극대화!

VAT 별도

채널	프로그램	주간 제공 횟수(본+재방)			월간 제공 횟수(본+재방)			금액	비고
		중	전·후	소계	중	전·후	소계		
E채널	용감한 형사들	10	20	30	40	80	120	4천만원 2천 5백만원	4구좌 한정
	시골에 간 도시Z	8	16	24	32	64	96		
	끝내주는 부부	2	4	6	8	16	24		
	<b>소계</b>	<b>20</b>	<b>40</b>	<b>60</b>	<b>80</b>	<b>160</b>	<b>240</b>		

- ※ 소재 길이 15초 기준
- ※ 주류 / 대부 등 시간대 제약 광고주 별도 협의
- ※ 최소 보장 횟수로 시청 성과에 따라 추가 편성 가능

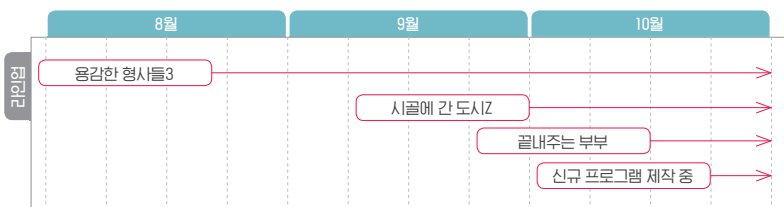
## Exclusive + $\alpha$ 패키지



VAT 별도

채널	프로그램	주간 제공 횟수(본+재방)			월간 제공 횟수(본+재방)			금액	비고
		중	전·후	소계	중	전·후	소계		
E채널	용감한 형사들	10	20	30	40	80	120	5천만원 3천만원	4구좌 한정
	시골에 간 도시Z	8	16	24	32	64	96		
	끝내주는 부부	2	4	6	8	16	24		
	<b>소계</b>	<b>20+<math>\alpha</math></b>	<b>40+<math>\alpha</math></b>	<b>60+<math>\alpha</math></b>	<b>80+<math>\alpha</math></b>	<b>160+<math>\alpha</math></b>	<b>240+<math>\alpha</math></b>		
	$\alpha$ 외 프로그램	해당 월 방영 자체제작 프로그램(중CM 1회, 전·후CM 2회)							

- ※ 소재 길이 15초 기준
- ※ 주류 / 대부 등 시간대 제약 광고주 별도 협의
- ※ 최소 보장 횟수로 시청 성과에 따라 추가 편성 가능
- ※ 제작 일정에 따라 프로그램 변동 가능
- ※ 티캐스트 신규 청약 광고주 우대



# 스크린 중CM 100% 패키지

SCREEN

몰입도 높은 독점 영화, 미드 및 해외 시리즈물 중CM 100% 편성으로 광고 효과 극대화

VAT 별도

패키지 명	위치	제공 횟수 (15초 기준)	금액	비고
스크린 중CM	중CM 100%	150회	5천만원 3천만원	6구좌 한정

- ※ 소재 길이 15초 기준
- ※ 주류 / 대부 등 시간대 제약 광고주 별도 협의
- ※ 티캐스트 신규 청약 광고주 우대
- ※ 단일 브랜드 기준



# 영화채널 심야 패키지

SCREEN CINEf

티캐스트 영화채널 스크린 + 씨네프 TV 최초 신작 및 인기 라인업 100% 구성!

심야 시간대 22~25시대 중CM + PIB 집중 편성, 주류 업종 특화 상품

VAT 별도

패키지 명	채널	시간대	제공 횟수 (15초 기준)				금액	비고
			중	PIB	전·후	총 제공 횟수		
영화채널 심야 패키지	스크린	22~25시	20회	20회	60회	100회	2천 5백만원	4구좌 한정
	씨네프		30회	30회	100회	160회		

- ※ 소재 길이 15초 기준
- ※ 효율 비보장 상품 (단, 티캐스트 통합 청약 금액이 위의 패키지 포함 5천만원 이상 시 효율 협의 가능)
- ※ 단일 브랜드 기준

# 플러스 CH.NOW 패키지

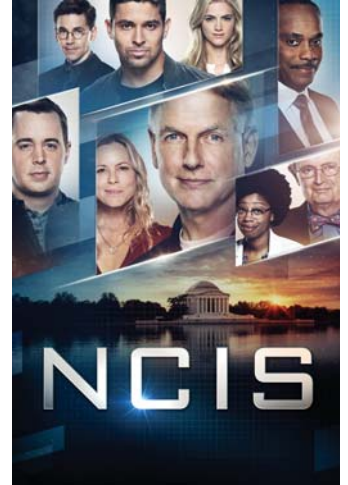


미드 및 해외 시리즈물 중CM 및 PIB 편성을 통한 효율적인 타겟 특화 광고 집행 가능!

VAT 별도

패키지 명	채널	진행 시간대	일반광고 (15초 기준)			일반광고 총 제공 횟수	금액	비고
			시리즈물 콘텐츠					
			중	PIB	전·후CM			
플러스 CH.NOW 패키지	채널 나우	19시~24시대 (프라임 시간대 한정)	50회	50회	100회+@	200회+@	2천만 원	8구좌 한정

- ※ 소재 길이 15초 기준
- ※ 주류 / 대부 등 시간대 제약광고주 별도 협의
- ※ 중CM 및 PIB 노출 횟수는 프로그램 편성 횟수 또는 길이에 따라 변동될 수 있음
- ※ 티캐스트 신규 청약 광고주 우대



# Addressable TV 광고 상품



## 상품별 단가

VAT 별도

상품명	운영채널	CPV 단가 (15초 기준)	판매 방식
All in one Pack	Tcast, KBS N, SBS 미디어넷 등 전체 48개 채널	10원	상시 청약
Tcast Pack	SCREEN, cineF 외 자사채널 (하반기 확장 예정)		

- ※ 15초 기준 단가, 최대 60초까지 가능 (기타 초수 소재는 별도 협의)
- ※ 소재 초수별 단가: 6초(5원), 20초(15원), 30초(20원), 40초(25원), 45초(30원), 60초(40원)
- ※ 타겟팅 적용 시 단가 산출: 기본 단가 + (기본 단가 X 할증률+할증률+할증률)
- ※ 티캐스트 단독 패키지는 미디어랩사 통한 청약 불가

## 타겟팅 옵션

분류	내용	할증률	비고	
논(non) 타겟팅	타겟팅 미적용	0%		
오디언스 타겟팅	홍쇼핑 SEG	홍쇼핑 SEG 내 선택 (1~2 depth)	depth별 모수 협의	
	라이프스타일 SEG	라이프스타일 SEG 내 선택		
	커스텀 SEG	광고주가 원하는 커스텀 SEG 생성	40%	생성기준, 인벤토리 등 협의
시간대 타겟팅	Foodie SEG	17:00~25:00 시간대 타겟팅	20%	F&B, 요식업, 배달App, 업종 한정 전용 상품 (월 5구좌)
지역 타겟팅	서울특별시 / 도 / 광역시	서울특별시 / 도 / 광역시 단위만 선택 시	20%	-
	시 / 군 / 구 (일반)	시 / 군 / 구 단위만 선택 시	40%	-
	시/군/구 (청약집중지역)	강남, 송파, 서초, 용산, 분당, 일산, 과천, 부산 해운대구, 대구 수성구, 인천 연수구 (변동 가능)	100%	-
Reach 극대화	Frequency Capping	빈도 제어 n회 설정	20%	월 3구좌 / 최소 3회 이상 설정
	Incremental Reach	TVC에 노출된 가구대상 Re/De-targeting	40%	데이터 생성 요청 시 사전 협의

- ※ 타겟팅 옵션 선택 시 사전에 인벤토리 소진 가능 여부 확인 필수
- ※ 커스텀 SEG 생성 기준 및 인벤토리 관련 사항은 별도 협의
- ※ 커스텀 타겟팅과 지역 타겟팅 동시 집행 시, 40% + 지역 할증 부과 (예시: 커스텀 SEG + 시/군/구(일반) 집행 시 40%+20%=60% 할증 부과)
- ※ 주류, 소비자 금융, 저열량/고영양 식품 등 방송 광고 심의 규정상 시간대 제한 적용
- ※ 시간대 타겟팅 옵션의 시간대 변경은 집행 불가 (예시: 18:00~24:00 설정 or 09:00~18:00 설정 불가)
- ※ 지역 타겟팅의 청약집중지역과 일반지역 함께 청약 시, 할증률은 청약집중지역 기준으로 적용
- ※ Frequency Capping 설정 후 STB 적용 리드타임에 따라 설정값(n회) 이상 소폭 노출될 수 있음
- ※ Incremental Reach는 청약 시점 6개월 이내 TVC 시청데이터 기준으로만 상품 구성이 가능(데이터 관리 기준 하 6개월 이후 TVC 시청데이터는 추출 불가)
- ※ Incremental Reach는 TVC 광고편성표 수립 후 데이터 추출에 약 5~8영업일 소요(청약 전 송출 일정 협의 필)

## 보너스 정책

분류	월 청약 금액	보너스율	비고
블룸 보너스	3천만 원 이상	50%	상시 청약
	4천만 원 이상	60%	
	5천만 원 이상	70%	
	6천만 원 이상	80%	
	월 1억 원 이상	90%	
장기 보너스	연속 3개월 이상	10%	
	연속 6개월 이상	20%	
신규 광고주	Addr. TVM 집행 광고주	30%	3Q한정 / 집행 월 기준 6개월 내 미집행 광고주
업종 보너스	건기식, 주류, 영화, 제약, 자동차, 골프	20%	3Q한정 / 분기 별 업종 업데이트

※ 1개월 청약 기준, 최소 월 1집행 1천만 원 기준

※ 신규 광고주 및 업종 보너스 중복 적용 가능

※ 블룸 및 기간 보너스 중복 적용 가능

## 업프론트 정책

기간 조건	예산 조건	보너스	비고	
업프론트	6개월 이내	총 1.5억 원 이상	기준 보너스 + 15%	24년 연내 총 예산 소진 전제, 사전 업프론트 청약서 접수 必, 월 최소 1천만 원 이상 집행 유지 必, 가용 인벤토리 사전 협의 必
		총 2억 원 이상	기준 보너스 + 20%	
		총 3억 원 이상	기준 보너스 + 30%	
	연내	총 5억 원 이상	기준 보너스 + 50%	
		총 7억 원 이상	기준 보너스 + 70%	
		총 10억 원 이상	기준 보너스 + 100%	

※ <IPTV 3사 Addr. TV 광고 업프론트 청약서> 사전 작성 필요

※ <IPTV 3사 Addr. TV 광고 업프론트 청약서> 내 '약정기간' 시점의 보너스율 정책 준용

# 용감한 형사들3



## 이채널 자체제작 프로그램

### | 프로그램 개요 |

프로그램명      용감한 형사들3  
 출연진          MC: 안정환, 송은이, 이이경, 권일용  
 촬영 구성        ENG 및 STD  
 방송 일정        매주 금요일 밤 9시 50분 방송  
 편성 채널        E채널 및 티캐스트 계열 채널 포함 예정  
                       ※ 세부 내용은 변동 가능성 있음



### | 용감한 형사들3 패키지 개요 |

VAT 및 초상권료 별도

패키지명		소개	단가	비고
가상광고	가상광고 PKG	등급고지 및 에필로그 가상광고 송출	2천만원	※ 총 4개 회차 송출 기준 ※ 가상광고 제작 협의 필요
PPL PKG	용감한 음료 PKG	스튜디오 내 협찬제품 배치 단순 음용장면 노출	2천만원	※ 음료, 영양제 광고주 추천, 4회 노출
	힘내세요 PKG	협찬 제품 선물로 증정 및 특장점 노출	2천 5백만원	※ 한우, 건기식, 안마기 광고주 추천
	브랜드 PKG	광고주 이슈 기반 스토리 구성	4천만원	※ 정부, 공공기관, 보안업체 광고주 추천

# 시골에 간 도시Z



이채널 자체제작 프로그램



## | 프로그램 개요 |

프로그램명	시골에 간 도시Z
출연진	이은지, 양세찬, 이이경, 정동원, 송건희 + 아이돌 게스트 1~2인
장르/구성	시골 버라이어티 예능 (ALL ENG)
방송 일정	9월 8일 일요일 저녁 8시 30분 방송 (총 8회차)
편성 채널	E채널, ENA 동시 편성, 티캐스트 계열 채널 포함 예정 ※ 세부 내용은 변동 가능성 있음

## | 시골에 간 도시Z 패키지 개요 |

VAT 및 초상권료 별도

패키지명	소개	단가	비고	
가상광고	등급고지형	프로그램 시작 전 등급고지 가상광고 송출 (5초)	1천만 원	※ 총 4개 회차 송출 기준 ※ 가상광고 제작 협의 필요
	장면전환형	프로그램 장면전환 시 가상광고 송출 (7초)	2천만 원	
	에필로그형	프로그램 종료 시 예고 장면 내 가상광고 송출 (10초)	2천만 원	
PPL PKG	기획 PKG	프로그램 내 제품 소구 포인트 언급 및 활용 장면 노출	3천만 원	※ 1개 회차 송출 기준
	지자체 PKG	특정 지자체 및 장소에 방문하여 프로그램 로케이션으로 1개 회차 전체 노출 및 디지털 쇼츠 업로드	7천만 원	※ 지자체 광고주 한정 ※ 노출 방향성 제작진 협의 必

# 주말은 오지



## 채널 뷰 자체제작 프로그램

### | 프로그램 개요 |

**프로그램명** 주말은 오지  
**출연진** 오지 전문 메인 MC 1인(유튜버) + 회차 별 일반인 게스트  
**장르/구성** 휴먼스토리 다큐 예능 (ALL ENG)  
**방송 일정** 8월 17일 토요일 밤 10시 방송 (총 12회차)  
**편성 채널** 채널뷰, MX 채널 편성  
 ※ 세부 내용은 변동 가능성 있음



### | 주말은 오지 패키지 개요 |

VAT 및 초상권료 별도

패키지명		소개	단가	비고
가상광고	가상광고 PKG	등급고지 및 에필로그 가상광고 송출	1천만 원	※ 총 4개 회차 송출 기준 ※ 가상광고 제작 협의 필요
PPL PKG	시선집중 PKG	프로그램 내 제품 배치 및 음/이용 장면 노출	1천만 원	※ 총 4개 회차 송출 기준
	미식집중 PKG	프로그램 내 미식 포커싱 구간에 제품 및 서비스 사용 상황 연출	2천만 원	※ 1개 회차 송출 기준
	지자체 PKG	특정 지자체 및 장소에 방문하여 프로그램 로케이션으로 1개 회차 전체 노출	3천만 원	※ 지자체 광고주 한정 ※ 노출 방향성 제작진 협의 必



# 끝내주는 부부

DRAMAcube IMC

## 드라마큐브 자체제작 프로그램

### | 프로그램 개요 |

프로그램명	끝내주는 부부
출연진	이소라, 안현모, 김원훈, 정미녀 & 박혜성 닥터
장르/구성	드라마 타이즈(VCR) & 스튜디오 토크
방송 일정	9월 28일 토요일 밤 10시 40분 첫 방송 (총 8회차)
편성 채널	드라마큐브 및 티캐스트 계열 채널 포함 예정 ※ 세부 내용은 변동 가능성 있음

### | 끝내주는 부부 패키지 개요 |

VAT 및 초상권료 별도

패키지명	소개	단가	비고
가상광고	가상광고 PKG	등급고지 및 에필로그 가상광고 송출	1천만 원 ※ 총 8개 회차 송출 기준 ※ 가상광고 제작 협의 필요
PPL PKG	단순 PKG	프로그램 내 제품 배치 및 음/이용 장면 노출	1천만 원 ※ 총 4개 회차 송출 기준

# IMC CASE STUDY



인간 본성을 탐구하기 위한 본격 심리 분석 코멘터리쇼!  
 첫 시즌 시청률, 화제성 올킬! 연장 시즌으로 돌아왔다

## 한끗 차이: 사이코멘터리

광고주 | 펄세스

첫 시즌에 이어 연장 시즌까지 전 회차 (7~12화) 제품 PPL 진행하여  
 코어 구독자들에게 제품 각인 효과 제고



## IMC CASE STUDY



티캐스트 오리지널 먹방 예능, 토요일은 밥이 좋아  
다양한 지역에서 펼쳐지는 끊임없는 먹방!

## 토요일은 밥이 좋아

## 광고주 | 왕초바베큐

대나무 숯으로 초벌하여 24시간 숙성한 특제 소스로 매콤달콤 감칠맛을 낸 바베큐 치킨  
맵기 별 맛 후기와 치즈 토핑, 수제 마요 소스 조합의 먹팁 소개







# **ISSUES & CONTENTS**

**SEPTEMBER 2024**

**TCAST AD SALES GUIDE**

## 농촌으로 떠나는 E채널!

### 9월 신규 예능 <시골에 간 도시>

인터넷을 벗어나  
시골로 간 Z세대들의  
농촌 힐링 예능

MC 이은지, 양세찬,  
이이경, 정동원, 송건희  
+ 매 회차  
신선한 Gen.Z 게스트들!

9월 8일(일)  
저녁 8시 40분 첫 방송,  
총 8편 제작 예정  
[ENA 공동제작]



이은지



양세찬



정동원



이이경



송건희

## E채널의 즐거움을 확장! E LIKE 라인업

자체제작 집중 편성! 9월에도 즐겨봐, 이렇게!

### 9월 NEW 라인업!

- <용감한 형사들3>
- <설록: 네 가지 시선>
- <주말은 오지>



### BEST 연속방송 라인업!

- <한 곳 차이: 사이코멘터리>
- <토요일은 밤이 좋아>
- <마법의 성>



## 최신 드라마 및 인기 예능으로 차별화된 큐레이션!

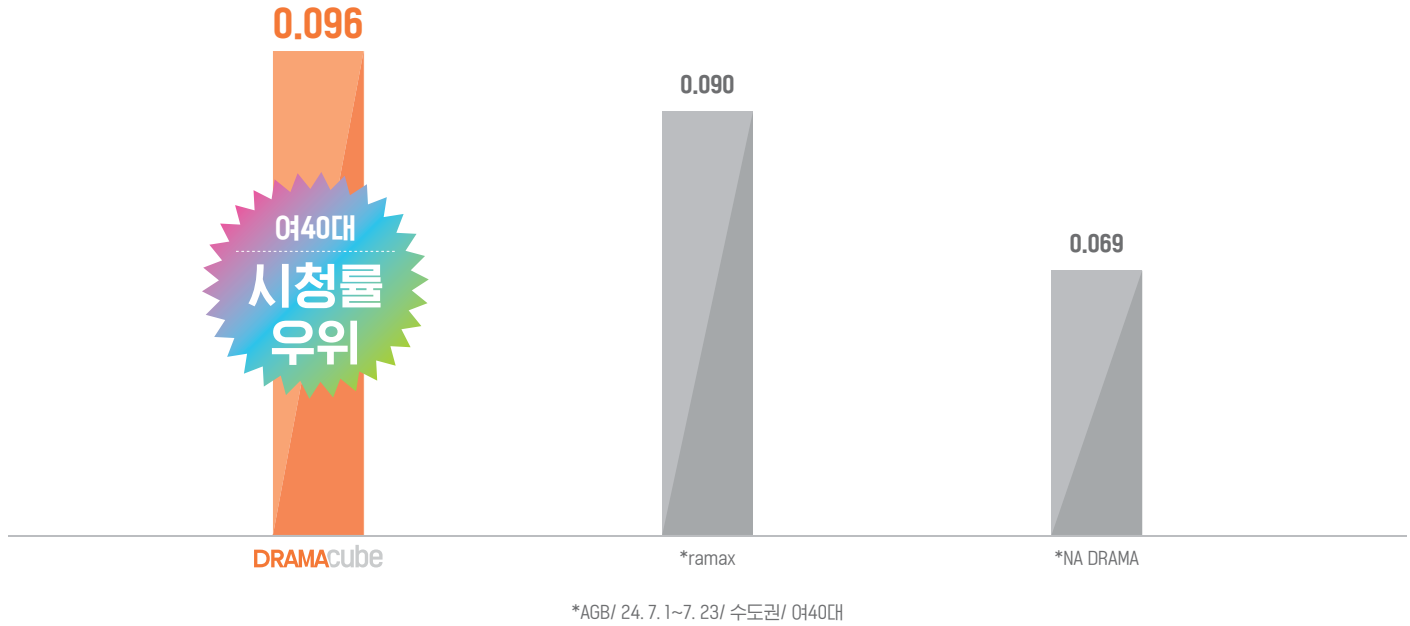


모두가 '좋아' 할  
수급 드라마/예능까지

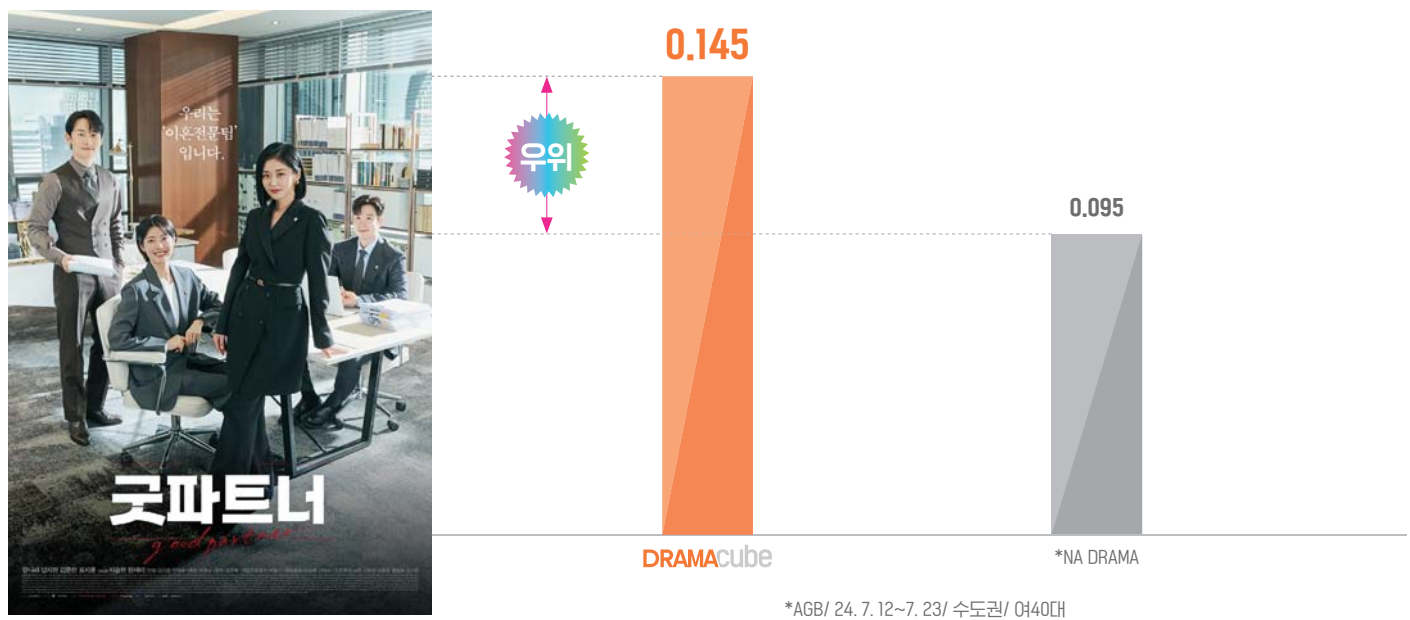


## 초방권은 역시, 드라마큐브!

### 드라마큐브 여40대 시청률 경쟁채널 대비 우위



### 초방드라마 <굿파트너> 여40대 경쟁채널 대비 우위





DRAMAcube

대한민국 대표 드라마채널

## F2549 취향저격 드라마큐브 초방권 드라마

## 굿파트너

이혼 인스타툰  
<메리지레드>를 통해  
대중에게 잘 알려진  
'최유나' 이혼전문변호사가  
직접 집필한 <굿파트너>

리얼한 이혼쇼와  
장나라 X 남지현의  
화끈하고 시원한 워맨스!

이혼이 천직인 스타 변호사 '장나라'와  
이혼은 처음인 신입 변호사 '남지현'의  
차갑고 뜨거운 휴먼 법정 오피스물

9월 드라마큐브 방송 중



## 24년 최신 수사물, 가장 빠르게 채널나우에서 만난다!

### FBI: 국제수사 전담반3

미국 현지 시청률 동시간대 TOP 3  
24년도 공개된 가장 핫한 신작 수사물

헝가리를 중심으로 유럽에서 벌어지는  
미국 관련 국제 범죄를 해결하는  
FBI 국제수사 전담팀의 수사이야기

9월 7일(토) 11시 PM 첫 방송,  
매주 토·일 11시 PM 본방송



前시즌 MF2549 시청률  
채널 평균 대비 효율 고

0.121

115%

0.031

FBI: 국제수사 전담반2  
본방 평균

동시간  
평균 채널

\*닐슨/ 23. 7. 8~8. 12/ MF2549/ 전체플랫폼/ 수도권

소비를 주도하는 30대 PICK!  
채널평균 대비 약 5배 이상!

■ FBI: 국제수사 전담반2 본방 평균 ■ 동시간 평균 채널

0.337

475%

0.071

남30대

0.144

1029%

0.014

여30대

\*닐슨/23. 7. 8~ 8. 12/ MF3039/ 전체플랫폼/ 수도권

## 뜨거운 여름 밤엔 채널나우에서 시원하게 범죄 수사물 정주행!

## 3049 남자들의 밤! 채널나우 심야시간대 순위 高

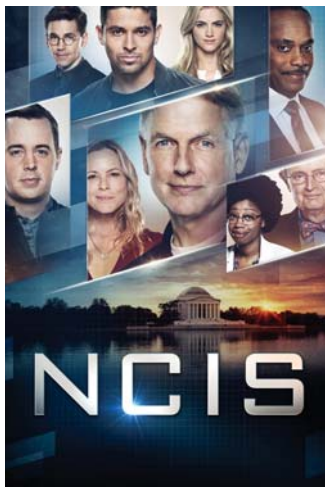
| 남자 30대 시청률 24~25시대 4위

순위	채널	시청률
1	*vN	0.146
2	*BS Plus	0.098
3	*틀릭평화방송	0.063
<b>4</b>	<b>CH NOW</b>	<b>0.061</b>
5	*BS JOY	0.056

| 남자 40대 시청률 2~3시대 6위

순위	채널	시청률
1	*vN	0.191
2	*TN	0.102
3	*CN	0.065
4	*CN Movies	0.060
5	*BC every1	0.060
<b>6</b>	<b>CH NOW</b>	<b>0.057</b>

\*닐슨/ 24. 5. 1~7. 24/ 남30대, 40대/ 전체플랫폼/ 수도권/ 유료방송채널

채널나우 심야시간대  
수사물 미드 정주행 LINE-UP

# SCREEN

티캐스트 영화 패밀리 채널

## 추석엔 스크린! 하루도 쉴 날 없는 타깃 맞춤형 라인업

SCREEN 독점 국내 최신작

연휴기간 매일 프라임타임 편성!

1위



2위



## SCREEN

티캐스트 영화 패밀리 채널

## 역대 한국영화 관객수 TOP 6! 시청률에 봄을 일으킬 역대급 흥행작

CATV  
최초서울의 봄 2023.11 개봉작

2020년대 한국영화 관객수 1위!  
역대 한국영화 관객수 TOP 6!  
제60회 백상예술대상 대상 수상작!

★★★★★ 포털사이트 평점 평균 9점대

SCREEN에서 작성하고 가져 온 역대급 웰메이드 흥행작!

미친 캐스팅 라인업!  
황정민, 정우성, 정해인, 이성민, 박해준,  
김성균, 김의성, 안내상

“성공하면 혁명 아닙니까!”  
온갖 명대사와 유행을 남긴 화제작

1979.12.12 그날 밤 철저히 감춰진 9시간!

1979년 12월 12일, 수도 서울 군사반란 발생 그날, 대한민국의 운명이 바뀌었다.

대한민국을 뒤흔든 10월 26일 이후, 서울에 새로운 바람이 불어온 것도 잠시  
12월 12일, 보안사령관 전두광이 반란을 일으키고 군 내 사조직을  
총동원하여 최전선의 전방부대까지 서울로 불러들인다.  
권력에 눈이 먼 전두광의 반란군과 이에 맞선 수도경비 사령관  
이태신을 비롯한 진압군 사이, 일촉즉발의 9시간이 흘러가는데...  
목숨을 건 두 세력의 팽팽한 대립 오늘 밤,  
대한민국 수도에서 가장 치열한 전쟁이 펼쳐진다!

감독: 김성수

주연: 황정민, 정우성, 이성민, 정해인 등

9월 11시 PM 방송

한가위처럼 풍요로운 9월 BIG 신작 TOP 2, SCREEN 신작의 축복은 끝이 없네!

CATV  
최초



**뎃글부대** 2024.3 개봉작

‘티라미수 케이크 챌린지’의 김성철부터  
<악귀> 흥경까지 신예 배우 총출동  
+ 핫한 ‘손석구’ 주연의 하이퍼 리얼리즘 범죄 추적극!

“기자님 기사 오보 아니었어요.  
다 저희들이 만든 수법이에요”

실력 있지만 허세 가득한 사회부 기자 ‘임상진’  
대기업 ‘만전’의 비리를 취재하지만, 오보로 판명되며 정직당한다.  
그러던 어느 날, 의문의 제보자가 찾아온다. 자신을 온라인 여론 조작을  
주도하는 뎃글부대, 일명 ‘팀알렙’의 멤버라고 소개한 제보자는  
돈만 주면, 진실도 거짓으로, 거짓도 진실로 만들 수 있다고 하는데...  
“불법은 아니에요. 합법인지는 모르겠지만”  
이 제보, 어디부터 진실이고, 어디까지 거짓인가?

감독: 안국진 / 주연: 손석구, 김성철, 김동휘, 흥경 등

TV  
최초

9월, 11시 PM 방송



**화란** 2023.10 개봉작

한류스타 송중기를 필두로  
<탈주> 홍사빈 → 청룡영화상 신인남우상  
‘밤양갱’ 가수 비비 → 백상예술대상 신인여우상

수상한 몰입도 200% 웰메이드 느와르!

지옥 같은 현실에서 벗어나고 싶은 소년 ‘연규’가  
조직의 중간 보스 ‘치건’을 만나  
위태로운 세계에 함께 하게 되며 펼쳐지는 이야기

감독: 김창훈 / 주연: 홍사빈, 송중기, 김형서(비비) 등

## 놓치면 아쉬운 웰메이드 영화를 씨네프에서!

오직 씨네프에서만 볼 수 있는 좋은 영화  
영화로 비극을 기억하고 마주하는 두 감독의 작품

9월, 씨네프 첫 방송

### 너와 나

TV  
최초

이동진 평론가 선정, 2023년 한국영화 1위

<D.P.> 조석봉역 조현철 배우  
장편 감독 데뷔작

“오늘은 너한테 꼭 하고 싶은 말이 있는데”

수학여행을 하루 앞둔 오후,  
세미는 이상한 꿈에서 깨어나 하은에게로 향한다.  
오랫동안 눌러왔던 마음을 오늘은 반드시  
전해야 할 것 같은 기분이 들었기 때문이다.  
하지만 넘쳐흐르는 마음과 달리 자꾸만 어긋나는 두 사람.

서툰 오해와 상처를 뒤로하고,  
세미는 하은에게 진심을 고백할 수 있을까?

출연: 박혜수, 김시은 / 감독: 조현철



### 보이즈 어프레이드

TV  
최초

제27회 부천국제판타스틱영화제 개막작

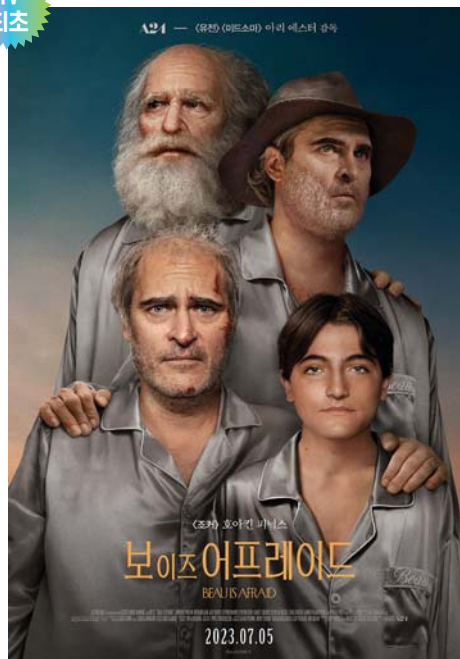
아리 에스터 감독의  
<유전>, <미드소마>에 이은  
심리 스릴러 영화 3부작, 그 마지막 완성작

“엄마가 죽기를 바란 적이 있나요?”

편집증을 앓는 '보'와  
그를 집착적으로 사랑하는 엄마 '모나'.

엄마를 무조건 만나러 가야 하는 보의 기억과 환상,  
현실이 뒤섞인 공포를 경험하게 되는 기이한 여정

출연: 호아킨 피닉스 / 감독: 아리 에스터



## 채널 뷰 하반기 주요 라인업

짜릿하고 아찔한 진짜 '이야기'는 오직 채널 뷰에서!

- 주말은 오지
- 이제 만나러 갑니다
- 신랑수업:  
요즘 남자 라이프
- 선 넘은 패밀리
- 용감한 형사들
- 꼬리에 꼬리를 무는  
그날 이야기
- 나는 자연인이다
- TV 동물농장

**NEW**



**NEW**



**NEW**





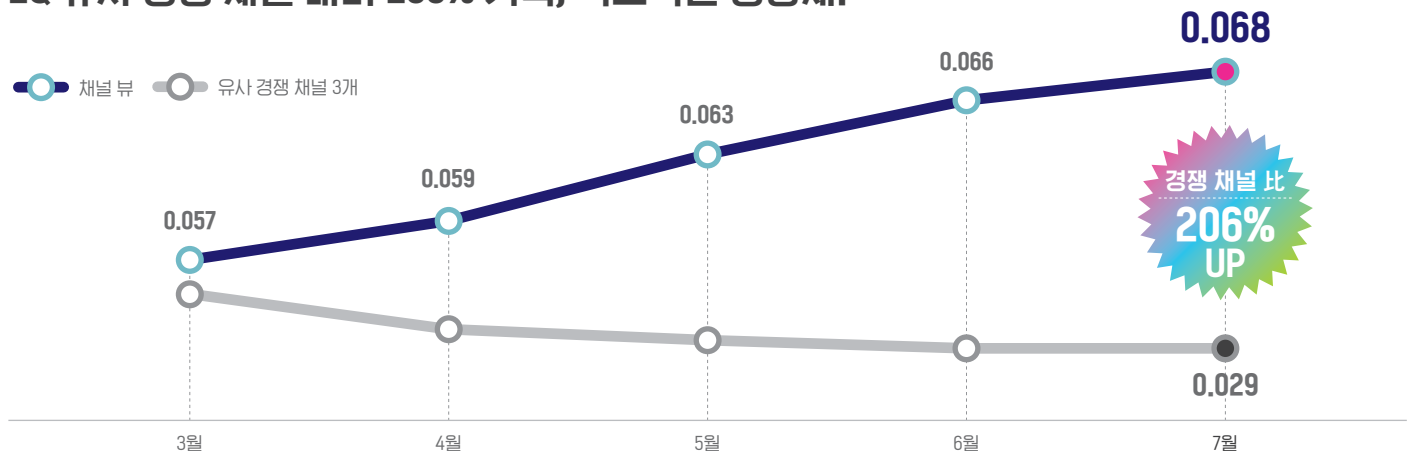








4개월간 시청률 115% 상승! 하반기 가구 효율도 단연 채널 뷰!  
2Q 유사 경쟁 채널 대비 206% 기록, 독보적인 성장세!



\*AGB NMR/ 수도권/ 가구/ 케이블/ 24. 3. 1~7. 5



## 남자를 잘 아는 채널, 男잘알 MX의 9월 라인업

### WWE 먼슬리 스페셜 2024

WWE to MAX, MX

WWE 프리미엄 페이퍼 뷰 (PPV)

반전의 반전이 거듭되는 레슬링의 세계  
멈추지 말고 끝까지 싸워라!  
끝나지 않는 전쟁, 그 주인공은 과연 누가 될 것인가?!

매주 금요일 6시 PM



### 주말은 오지

Man to MAX, MX

<바다로 간 사나이> 제작진 연출!  
일상탈출 프로젝트

챗바퀴처럼 굴러가는 평범한 일상!  
도시의 쾌적함은 잠시 잊고,  
한번도 경험해 본 적 없던 '오지'를 찾아 떠나는 하루  
삶의 에너지를 얻는 오지에서의 하루가 펼쳐진다!

매일 7시 PM



### UFC Classic

Man to MAX, MX

전세계 싸움 신들의 격전장 UFC,  
MX가 한다

승부를 알 수 없는 치열한 격전의 현장,  
지루한 판정승 말고 MX는 KO와 역대급 혈전만 모았다!

매주 월~금 1시 PM



## 클래식은, 영원하다! 채널에버의 9월 라인업

### 고딩엄빠4

10대에 부모가 된 고딩엄빠들의  
다양한 이야기와 좌충우돌  
세상과 부딪히며 성장하는  
리얼 가족 프로그램

매주 월~금 11시 AM



### 신동엽, 성시경은 오늘 뭐 먹지?

요리 초보 신동엽과 미식가 성시경이  
매일하는 메뉴 고민에 대한 답을 제시하고,  
집밥의 고수나 유명한 셰프를 초청해  
가정식을 손쉽게 만들어보는  
생활밀착형 레시피쇼

매주 화·수 6시 PM



### 오은영의 금쪽 상담소

이세부터 100세까지  
나이 불문! 국적 불문!

생활 속 작은 고민부터 깊은 고민까지  
오은영과 함께 풀어가는  
마음 건강을 위한 본격 멘탈 케어쇼

매주 월요일 1시 PM





# **CHANNEL PROFILE**

**SEPTEMBER 2024**

**TCAST AD SALES GUIDE**



**INTRODUCTION**

장르 : 종합 엔터테인먼트

Coverage

CATV 1,351만  
IPTV 1,681만  
Skylife 400만

**VIEWER'S PROFILE**

Core Target : 2049 남녀

- Median Age : 36세
- Median Gender Ratio : 여성 64%/ 남성 36%
- Median HH Income 300만 원 + 55%
- 전문, 경영/사무직: 25%
- 주부, 학생 : 49%
- 대졸 이상 : 44%



**INTRODUCTION**

장르 : 드라마 채널

Coverage

CATV 1,335만  
IPTV 1,593만  
Skylife 400만

**VIEWER'S PROFILE**

Core Target : 2549 여성

- Median Age : 39세
- Median Gender Ratio : 여성 61%/ 남성 39%
- Median HH Income 300만 원 + 55%
- 전문, 경영/사무직: 20%
- 주부, 학생 : 47%
- 대졸 이상 : 38%



**INTRODUCTION**

장르 : 미국 드라마 채널

Coverage

CATV 1,242만  
IPTV 1,167만  
Skylife 400만

**VIEWER'S PROFILE**

Core Target : 2549 남녀

- Median Age : 43세
- Median Gender Ratio : 여성 56%/남성 44%
- Median HH Income 300만 원 + 78%
- 전문, 경영/사무직: 44%
- 주부, 학생 : 24%
- 대졸 이상 : 77%



**INTRODUCTION**

장르 : 영화 채널

Coverage

CATV 1,367만  
IPTV 1,383만  
Skylife 400만

**VIEWER'S PROFILE**

Core Target : 2549 남녀

- Median Age : 41세 남성
- Median Gender Ratio : 남성 56%/여성 44%
- Median HH Income 300만 원 + 64%
- 전문, 경영/사무직: 24%
- 주부, 학생 : 35%
- 대졸 이상 : 40%



**INTRODUCTION**

장르 : 르포 채널

Coverage

CATV 1,255만  
IPTV 1,009만  
Skylife 400만

**VIEWER'S PROFILE**

Core Target : 4564 남녀

- Median Age : 55세
- Median Gender Ratio : 남성 51%/여성 49%
- Median HH Income 300만 원 + 44%
- 전문, 경영/사무직: 29%
- 주부, 학생 : 38%
- 대졸 이상 : 43%



### INTRODUCTION

장르 : 여성, 예술 영화채널

#### Coverage

CATV 1,054만

IPTV 673만

Skylife 400만

### VIEWER'S PROFILE

Core Target : 3049 여성

- Median Age : 41세
- Median Gender Ratio : 여성 57%/남성 43%
- Median HH Income 300만 원 + 66%
- 전문, 경영/사무직 : 29%
- 주부, 학생 : 40%
- 대졸 이상 : 43%



### INTRODUCTION

장르 : 여성, 트렌드

#### Coverage

CATV 1,114만

IPTV 812만

### VIEWER'S PROFILE

Core Target : 3059 남녀

- Median Age : 35세
- Median Gender Ratio : 여성 68%/남성 32%
- Median HH Income 300만 원 + 73%
- 전문, 경영/사무직 : 23%
- 주부, 학생 : 46%
- 대졸 이상 : 53%



### INTRODUCTION

장르 : 남성종합엔터테인먼트 채널

#### Coverage

CATV 955만

IPTV 508만

Skylife 400만

### VIEWER'S PROFILE

Core Target : 3554 남녀

- Median Age : 48세
- Median Gender Ratio : 남성 70%/여성 30%
- Median HH Income 300만 원 + 29%
- 전문, 경영/사무직 : 20%
- 서비스, 자영업 : 35%
- 대졸 이상 : 40%



### INTRODUCTION

장르 : 클래식 드라마, 버라이어티

#### Coverage

CATV 931만

IPTV 229만

### VIEWER'S PROFILE

Core Target : 3549 남녀

- Median Age : 42세
- Median Gender Ratio : 여성 51%/남성 49%
- Median HH Income 400만 원 + 67%
- 전문, 경영/사무직 : 49%
- 주부 : 22%
- 대졸 이상 : 80%





# **PROGRAM SCHEDULE**

**SEPTEMBER 2024**

**TCAST AD SALES GUIDE**



주중	시	Mon	Tue	Wed	Thu	Fri	Sat	Sun	시	주말
A	2	새벽을 깨우는 충격 예능 (용감한형사들2)							2	SA
	3								3	A
B	4	다시봐도 재밌는 예능/드라마 지상파/지상파 계열 예능 & 드라마							4	B
	5								5	
	6								6	
A	7	출근 준비하며 보는 방구석 여행 예능 (전현무계획, 삼시세끼 등)							7	A
	8							주말 아침을 여는 1등 예능 (나혼자산다, 라디오스타 등)	8	SA
SA	9									9
	10							10		
SSA2	11	타사 인기 예능 (라디오스타, 나혼자산다, 텐트밖은유럽·노르웨이편 등)							11	
	12								12	
SSA1	13							지상파/총편 최신 초방 타이틀 & E채널 자체제작 예능	13	SSA1
	14								14	
	15								15	
	16								16	
SSA2	17	E오리지널 + 高효율 예능 (라디오스타, 현무카세, 백패커2 등)							17	SSA2
	18								18	
	19	식사 시간, 온가족이 함께 즐길 예능 삼시세끼, 현무카세 등							19	
20								20		
SSA1	21								21	SSA1
	22	심야시간 E채널 BEST 예능 (E오리지널 위주)						용감한형사들3 (본)	22	
	23							심야시간 E채널 BEST 예능 (E오리지널 위주)	용감한형사들3 (재)	
	24							심야시간 E채널 BEST 예능 (E오리지널 위주)	24	
SSA2	1	잠 못 이루는 밤엔 스토리텔링 예능 (용감한형사들2~3 등)							1	SSA2

\* 상기 편성은 채널 상황에 따라 변경될 수 있습니다.





주중	시	Mon	Tue	Wed	Thu	Fri	Sat	Sun	시	주말
A	2	심야 예능 (놀던연니 외)					주말특집 심야 BEST 라이브러리 I		2	A
	3								3	
B	4	심야 BEST 라이브러리 I					주말특집 BEST 라이브러리 II		4	B
	5								5	
A	6	아침 라이브러리 ZONE					주말 예능 ZONE (이심세기Hits송, 무엇이든 물어보살 외)		6	A
	7								7	
SA	8	패밀리 예능 ZONE (요즘육아금쪽같은내새끼, 놀라운토요일 외)							8	
SSA1	9	타깃형 예능 ZONE (나혼자산다, 특파원25시 외)					주말특집 라이브러리	주말 BEST 예능 (TV동물농장, 나혼자산다 외)	9	SA
	10								10	
SA	11	초방드라마 NON STOP					초방드라마 NON STOP	초방드라마 NON STOP	11	SSA2
	12								12	
SSA1	13	초방드라마 NON STOP					BEST 예능 ZONE (나혼자산다, 라디오스타 외)	BEST 예능 ZONE (놀라운토요일 외)	13	SSA1
	14								14	
SSA2	15	타깃형 예능 ZONE (리얼연애실험실독사과, 라디오스타, 무엇이든 물어보살 외)			트렌디 예능 ZONE (놀라운토요일, 용감한 형사들 외)		초방드라마 NON STOP	티캐스트 오리지널 ZONE (용감한형사들)	15	SSA2
	16	트렌디 예능 ZONE (특파원25시, 라디오스타 외)			타깃형 예능 ZONE (나혼자산다, 이심세기Hits송, 외)				초방드라마 NON STOP	
SSA1	17	초방드라마 NON STOP					심야 예능 ZONE (나혼자산다, 놀라운토요일 외)	초방드라마 NON STOP		17
	18								18	
SSA1	19	티캐스트 오리지널 ZONE (용감한형사들3)					심야 예능 ZONE (나혼자산다, 놀라운토요일 외)	초방드라마 NON STOP	19	SSA1
	20								20	
SSA1	21	티캐스트 오리지널 ZONE (용감한형사들3)					심야 예능 ZONE (나혼자산다, 놀라운토요일 외)	초방드라마 NON STOP	21	SSA1
	22								22	
SSA1	23	티캐스트 오리지널 ZONE (용감한형사들3)					심야 예능 ZONE (나혼자산다, 놀라운토요일 외)	초방드라마 NON STOP	23	SSA1
	24								24	
	1	티캐스트 오리지널 ZONE (용감한형사들3)					심야 예능 ZONE (나혼자산다, 놀라운토요일 외)	초방드라마 NON STOP	1	
	2								2	

\* 상기 편성은 채널 상황에 따라 변경될 수 있습니다.



주중	시	Mon	Tue	Wed	Thu	Fri	Sat	Sun	시	주말		
SA	2									2	SA	
A	3	새벽 수사물 미드 정주행								3	B	
	4									4		
B	5									5		
	6	국내 예능 및 교양 (진짜사랑리턴즈, 뷰티풀, 당신의일상을밝히는가, 외식하는날버스킹 등)								6		
	7									7		
	8									8	SSA2	
SA	9	국내 크라임 예능 (용감한형사들, 탐정들의영업비밀, 풀어파일러 등)								9		
	10									10		
SSA2	11									11	SSA1	
	12									12		
	13	미드 LIB								13		
SSA1	14									14		
	15										15	SSA2
	16										16	
SSA2	17	국내 크라임 예능 본방송									17	
	18						국내 예능 (대한인국인, 어서와한국살이는 처음이지 등)		주간 BEST 미드		18	SA
	19										19	
	20										20	
SSA1	21	라이투미1~2 [본]	바디오브프루프1~3 [본]		빅프랜차이즈 미드 LIB (성범죄수사대, NCIS, 크리미널마인드)					21	SSA1	
	22	크리미널마인드: 국제범죄수사팀1~2 [본]		국내 크라임 예능					22			
	23						FBI:국제수사전담반3 [본]		23			
24	새벽 수사물 미드 정주행								24			
SSA2	1									1	SSA2	

\* 상기 편성은 채널 상황에 따라 변경될 수 있습니다.

# SCREEN



주중	시	Mon	Tue	Wed	Thu	Fri	Sat	Sun	시	주말
SA	2	고효율 19세 + 남성向 고효율 영화							-2	SSA1
	3								-3	
B	4	19세 이상 관람가 영화							-4	SA
	5								-5	
A	6	Classic 영화					CSI 돌아보기	'언제나 사랑받는' 러리 영화	-6	
	7								-7	
	8	CSI 시리즈							-8	
	9								-9	
SA	10	산뜻한 오전의 기분 전환 드라마 영화					가족과 함께 보는 영화		-10	SSA2
	11								-11	
SSA2	12	고효율 액션/스릴러					스크린 신작 재방		-12	
	13								-13	
SA	14	CSI 시리즈					고효율 한국영화		-14	
	15								-15	
	16						스크린 특집 영화		-16	SSA1
	17								-17	
SSA2	18	인기 해외 장르물 시리즈							-18	SA
	19								-19	
	20	시청률 TOP 100 영화 & 영화 큐레이션					지난달 최고 효율 영화 -Best Movie-		-20	SSA2
	21								-21	
SSA1	22				스크린 신작		액션/스릴러 영화 or 신작 재방		-22	
	23				-23					
	24	장르 영화 맛집 SCREEN, 심야의 장르 영화							-24	SSA1
	1	새벽에 보기 좋은 영화							-1	

\* 상기 편성은 채널 상황에 따라 변경될 수 있습니다.

주중	시	Mon	Tue	Wed	Thu	Fri	Sat	Sun	시	주말							
A	2	여성向 19+							-2	SSA2							
	3	TV최초 시리즈							-3	SA							
	4								-4								
B	5								-5								
	6								-6								
	7								CSI 시리즈 Zone					씨네프 ZONE '좋은 영화'		-7	
A	8													-8			
	9								-9								
	10	씨네프 TV최초 영화 (재)					은가족이 함께 보는 영화		-10	SA							
	11								씨네프 주말 큐레이션 ZONE		-11						
SA	12						주말엔 클래식		-12								
	13								-13								
	14	CLASSIC ZONE							-14								
	15								-15								
	16						고효율 액션/스릴러		-16								
	17	고효율 액션/스릴러							-17	SSA2							
A	18								-18								
	19	'영화와 내가 만난 시간' CINE7 고효율 좋은 영화 집중 큐레이션							-19								
	20								-20								
SSA2	21	TV최초 영화							-21								
	22								-22								
	23	고효율 액션/스릴러							-23	SSA1							
SSA1	24	고효율 액션/스릴러 19+							-24								
	1								-1								

\* 상기 편성은 채널 상황에 따라 변경될 수 있습니다.

# PROGRAM SCHEDULE



주중	시	Mon	Tue	Wed	Thu	Fri	Sat	Sun	시	주말
A	2								2	SA
	3	심야 해위 다크 컬렉션							3	
B	4								4	B
	5	채널 뷰 오리지널 다시보기 (바다로간사이니, 진짜사랑 등)							5	
A	6								6	A
	7	진짜 짜릿한 이야기 (TV동물농장, 순간포착세상에이런일이, 스타다큐마이웨이, 애로부부 등)							7	
A	8								8	A
	9	모란봉클럽							9	
SA	10								10	SA
	11	신랑수업, 선넘은패밀리						채널 뷰 오리지널 (주말은 오지)	11	
12	이제 만나러갑니다						12		12	
SA	13							나는 자연인 이다	13	13
	14								14	
SSA2	15	채널 뷰 오리지널 (주말은오지)						모란봉 클럽	15	15
	16	신랑수업, 선넘은패밀리							16	
SA	17							이제 만나러갑니다	17	17
	18	모란봉클럽							18	
SSA2	19							이제 만나러갑니다	19	19
	20	채널 뷰 오리지널 (주말은오지)							20	
SSA1	21	이제 만나러갑니다						채널 뷰 오리지널 (주말은오지) (본)	21	21
	22								22	
SA	23	진짜 짜릿한 이야기 (TV동물농장, 순간포착 세상에이런일이, 스타다큐마이웨이, 애로부부 등)						[고꼬무, 용감한형사들, 설록:네가지시선 등]	23	23
	24								24	
A	1							진짜 짜릿한 이야기 (TV동물농장, 순간포착 세상에이런일이, 스타다큐마이웨이, 애로부부 등)	1	1
		진짜 아찔한 이야기 (고꼬무, 용감한형사들, 설록:네가지시선 등)								

\* 상기 편성은 채널 상황에 따라 변경될 수 있습니다.

주중	시	Mon	Tue	Wed	Thu	Fri	Sat	Sun	시	주말
A	2								2	A
	3								3	
B	4	해위시리즈							4	B
	5								5	
A	6								6	A
	7	<드라마> 구작 드라마 라이브러리							7	
A	8								8	A
	9	<오리지널> 또 보고싶은 구작 오리지널 다시보기							9	
SSA1	10								10	10
	11	<예능> 여심저격 인기예능 (고딩엄빠3, 전현무계획, 집밥백선생3, 무엇이든 물어보살, 애로부부 외)						<드라마> 타깃취향 최신 드라마	11	
12							12		SSA2	
SSA2	13	<오리지널> 스토리텔링/역방 BEST 오리지널 연속방송 (용감한형사들 시리즈, 한끗차이:사이코멘터리, 투요일은밤이좋아, 마법의성 외 자체제작 예능)						<오리지널> Ongoing 오리지널 본+재방 블록 (용감한형사들3, 설록:네가지시선 외 자체제작 예능)	13	13
	14								14	
SSA1	15							이제 만나러갑니다	15	15
	16								16	
SA	17							이제 만나러갑니다	17	17
	18	<예능> 여심저격 인기예능 (고딩엄빠3, 전현무계획, 집밥백선생3, 무엇이든 물어보살, 애로부부 외)							18	
SSA1	19							이제 만나러갑니다	19	19
	20								20	
SA	21	<오리지널> Ongoing 오리지널 본+재방 블록 (용감한형사들3, 설록:네가지시선, 주말은오지 외 자체제작 예능)						<드라마> 타깃취향 최신 드라마	21	21
	22								22	
A	23							진짜 짜릿한 이야기 (TV동물농장, 순간포착 세상에이런일이, 스타다큐마이웨이, 애로부부 등)	23	23
	24								24	
A	1	<오리지널> 또 보고싶은 구작 오리지널 다시보기							1	SA

\* 상기 편성은 채널 상황에 따라 변경될 수 있습니다.



주중	시	Mon	Tue	Wed	Thu	Fri	Sat	Sun	시	주말
	2								2	
	3								3	SSA2
A	4	평가용 초방 콘텐츠							4	SA
	5								5	A
	6								6	
	7	해외 드라마							7	SA
	8								8	
SA	9	교양형 리얼리티					교양형 리얼리티		9	SSA2
	10								10	
A	11								11	
	12								12	
SA	13								13	
	14	스포츠인먼트 블록					스포츠인먼트 블록 (WWE, UFC, LPBA, 바둑 등)		14	
SSA2	15	스포츠인먼트 블록 (WWE, UFC, LPBA 등)							15	
	16								16	
SA	17								17	SSA1
	18								18	
SSA2	19								19	
SA	20	맞춤형 자연 리얼리티 (바다사나라이, 나는자연인이다 등)					오리지널 범죄 수사물 (티캐스트 콘텐츠 활용)		20	
	21								21	
SSA1	22	오리지널 범죄 수사물 (티캐스트 콘텐츠 활용)							22	
	23								23	
	24								24	
SSA2	1	오리지널 교양 콘텐츠 (진짜 사랑 시리즈)							1	SSA2

\* 상기 편성은 채널 상황에 따라 변경될 수 있습니다.

주중	시	Mon	Tue	Wed	Thu	Fri	Sat	Sun	시	주말
SA	2	실화극장 죄와벌							2	A
	3								3	
B	4	연애의참견2			블랙: 약미를 보았다	진품 명품을 찾아서	인생은 항구다		4	SA
	5	생활의 달인	생활의 달인	눈에뜨는 그녀들4	부부 클리닉 사랑과 전쟁	진품명품을 찾아서		5		
A	6	실화극장 죄와벌	실화극장 죄와벌		실화극장 죄와벌	인생은 항구다	연애의 참견2	6		
	7		실화극장 죄와벌		실화극장 죄와벌	실화극장 죄와벌	실화극장 죄와벌	7	B	
SA	8	이야기 속으로			이야기 속으로	이야기 속으로	이야기 속으로	8		
	9	이야기 속으로			이야기 속으로	이야기 속으로	이야기 속으로	9	A	
	10	탐정들의 영업비밀	신동엽 성시경은 오늘뭐먹지?		수미네 반찬	집밥 백선생	연애의 참견2	10		
SSA2	11	고딩엄빠4	고딩엄빠4			고딩엄빠4	한끗차이: 사이 코멘터리	다시 뜨거워 지고싶은 애로부부	11	SA
	12	고딩엄빠4	고딩엄빠4			고딩엄빠4	고딩엄빠4	고딩엄빠4	12	A
A	13	오은영의 금쪽 상담소	블랙: 약미를보았다		부부 클리닉 사랑과 전쟁	부부 클리닉 사랑과 전쟁	다시 뜨거워 지고싶은 애로부부	부부 클리닉 사랑과 전쟁	13	SA
SSA2	14	모큐 드라마 싸인	블랙: 약미를보았다		부부 클리닉 사랑과 전쟁	부부 클리닉 사랑과 전쟁	다시 뜨거워 지고싶은 애로부부	탐정들의 영업비밀	14	SSA2
SSA1	15	모큐 드라마 싸인	블랙: 약미를보았다		부부 클리닉 사랑과 전쟁	부부 클리닉 사랑과 전쟁	다시 뜨거워 지고싶은 애로부부	탐정들의 영업비밀	15	SSA1
	16	이야기 속으로	모큐 드라마싸인			이야기 속으로	이야기 속으로	블랙: 약미를 보았다	16	
SSA2	17	블랙: 약미를 보았다	신동엽 성시경은 오늘뭐먹지?		수미네 반찬	집밥 백선생	부부 클리닉 사랑과 전쟁	부부 클리닉 사랑과 전쟁	17	SSA2
	18	블랙: 약미를 보았다	신동엽 성시경은 오늘뭐먹지?		수미네 반찬	집밥 백선생	부부 클리닉 사랑과 전쟁	부부 클리닉 사랑과 전쟁	18	
	19	블랙: 약미를 보았다	신동엽 성시경은 오늘뭐먹지?		수미네 반찬	집밥 백선생	부부 클리닉 사랑과 전쟁	부부 클리닉 사랑과 전쟁	19	SSA1
SA	20	용감한형사들3					용감한 형사들3	용감한 형사들3	20	SA
	21	용감한형사들3					용감한 형사들3	용감한 형사들3	21	
A	22	고딩엄빠4					블랙: 약미를 보았다	탐정들의 영업비밀	22	B
SA	23	고딩엄빠4					블랙: 약미를 보았다	탐정들의 영업비밀	23	
	24	토요 미스터리극장							24	SSA1
SSA2	1	토요 미스터리극장							1	SSA2

\* 상기 편성은 채널 상황에 따라 변경될 수 있습니다.

우리는  
'이혼전문팀'  
입니다.

# 굿파트너

*good partner*

DRAMAcube



# eSIM 데이터로밍 티플로

## 티플로와 함께 더 가벼운 해외여행



- ✓ 실시간 데이터 사용량 확인
- ✓ 초특가 데이터 무제한 상품
- ✓ 국가 상관없이 eSIM 재사용가능
- ✓ 현지에서 데이터 충전 가능



[tplro.com](https://tplro.com)

1979.12.12

그날 밤

철저히 감춰진 9시간

# 서포터의 밤

SCREEN





# FBI:

국제수사 전담반 3



CH **NOW**



MX

당신이 꿈꾸는 완벽한 도시 탈출

# 주말은 오지

매주 토요일 밤 10시 본방송

버스



기사모집!  
02-817-10

817

주말은 오지

주말은 오지

주말은 오지

승차 후



t.cast

| Family Channels |

ECHANNEL

SCREEN

DRAMACUBE

NOW



CINEf

eLike

MX

ever

내일을 밝히는 큰 빛  
태광 ESG