



Tcast AD  
SALES GUIDE

03

MARCH 2025  
VOL. 133

# 소풍이라서



매주 화요일 밤 8시 40분 본방송



# INDEX

## 03 LINE UP

콘텐츠 공작소 티캐스트  
- 3월 9개 채널 라인업  
- 3월 E-Original 라인업

## 06 SALES GUIDE

3월 기본 판매안  
단기 업프론트 & 오리지널 효율 패키지  
스크린 중CM 100% 패키지 & 영화채널 심야 패키지  
플러스 CH.NOW 패키지  
Addressable TV 광고 상품  
<용감한 형사들4>, <류학생 어남선>, <서장훈의 이웃집 백만장자>, <솔로라서>, <토요일은 밥이 쏜다2> 협찬 가이드  
IMC CASE STUDY

## 20 ISSUES & CONTENTS

티캐스트 만의 화려한 채널 라인업  
- E채널, DRAMAcube, SCREEN, CH NOW, CH view, cineF, E like, MX, CH ever

## 34 CHANNEL PROFILE

## 38 PROGRAM SCHEDULE



### Cover Story

솔로라서 외롭지만,  
솔로라서 행복한,  
매력 넘치는 솔로들의  
진솔한 일상 관찰 리얼리티  
<솔로라서>

매주 화요일 8시 40분 PM

### 티캐스트 광고 영업실

실장 김지만

#### 광고 영업 1팀

박익순 팀장  
김용태 책임 | 김재욱 책임 | 이도경 매니저  
문의 \_ 070. 8145. 3222

#### 광고 영업 2팀

이석희 팀장  
백승민 책임 | 김두나 책임 | 박경희 책임  
문의 \_ 070. 8145. 3296

#### IMC팀

허혜련 팀장  
김동훈 책임 | 전채민 선임 | 이선빈 매니저  
문의 \_ 070. 8145. 3297

#### 광고 기획팀

여희로 팀장  
곽다영 선임 | 한민태 매니저  
문의 \_ 070. 8145. 3135





# LINE UP

MARCH 2025

TCAST AD SALES GUIDE

3월 CONTENTS Line Up



	2 February	3 March	4 April
<b>ECHANNEL</b>		용감한 형사들4	
<b>DRAMAcube</b>			솔로라서
<b>SCREEN</b>	'카브리올레', '1941 독소전쟁'	'사일런트 나잇'	'더 라이언: 사막의 생존자들'
<b>CHNOW</b>	범죄마인드: 워싱턴 D.C	FBI 7	FBI: 지명수배 전담반6
	살인 유전자: 프로디걸 선2	아이 좀비	해로우, 2
		성범죄수사대: SVU 23~24	
<b>CINEf</b>	'프렌치 수프', '마거리트의 정리', '딸에 대하여'	'수카버티: 극락 축구단'	'와일드 독'
	용감한 형사들4, 결혼지옥, 4인용 식탁, 꼬리에 꼬리를 무는 그날 이야기, 정글의 법칙, 나는 자연인이다		
<b>E Like</b>	용감한 형사들4, 솔로라서, 토요일은 밤이 쓴다		
<b>MX</b>	UFC, 자이언트		
<b>CHever</b>	오은영 리포트: 결혼지옥, 오은영의 금쪽 상담소, 애로부부		

\*방송사의 사정으로 프로그램 관련 사항은 일부 변경될 수 있습니다.

# 3월 E-Original Line Up



Mon	TUE	WED	THU	FRI	SAT	SUN
2/24	25	26	27	28	1	2
3	4	5	6	7	8	9
10	11	12	13	14	15	16
17	18	19	20	21	22	23
24	25	26	27	28	29	30
31						

**E채널**

스튜디오 PPL PKG  
**0.1억**  
기획 PPL PKG  
**0.35억**

**E채널**

용감한 음료 PKG  
**0.2억**  
힘내세요 PKG  
**0.25억**  
브랜드 PKG  
**0.4억**

- ※ VAT 및 초상권료 별도
- ※ 세부 내용 SALES GUIDE 참조
- ※ 편성 시간 변동 가능성 있음

협찬 제안서 및  
광고 판매안  
바로보기 ▶

TCAST 티타임 공식  
카카오톡 채널



# **SALES GUIDE**

**MARCH 2025**

**TCAST AD SALES GUIDE**

# 3월 기본 판매안

(단위 : 천 원)

채널	구분	기본 단가					가이드 횟수 (최고시급기준)	보너스율
		SSA1	SSA2	SA	A	B		
<b>ECHANNEL</b>	전·후CM	450	300	200	80	50	40	110%
	중CM	900	600	400	160	100		
<b>DRAMAcube</b>	전·후CM	450	300	200	80	50	60	200%
	중CM	900	600	400	160	100		
<b>SCREEN</b>	전·후CM	450	300	200	80	50	60	200%
	중CM	900	600	400	160	100		
<b>CHNOW</b>	전·후CM	450	300	200	80	50	85	350%
	중CM	900	600	400	160	100		
<b>iGMB</b>	전·후CM	300	150	100	50	30	150	400%
	중CM	600	300	200	100	60		
<b>CINEf</b>	전·후CM	200	100	70	40	20	200	350%
	중CM	400	200	140	80	40		
<b>ELike</b>	전·후CM	300	150	100	50	30	150	380%
	중CM	600	300	200	100	60		
<b>MX</b>	전·후CM	300	150	100	50	30	150	450%
	중CM	600	300	200	100	60		
<b>CHever</b>	전·후CM	200	100	70	40	20	200	500%
	중CM	400	200	140	80	40		



**ECHANNEL**



**ECHANNEL**



**SCREEN**



**CHNOW**

## 단기 업프론트



인하된 기준금액에 스크린 PKG + 탄력시보 + 가상광고 추가 제공!

VAT 별도

집행 기준	금액	기간	제공 내역	비고
단일 브랜드 기준	청약 금액 <del>2.5억</del> <b>1.5억</b> 이상 (티캐스트 채널 통합)	3개월	① 가상광고 연령등급고지 • 드라마큐브 / SCREEN 각 월 30회씩, 월 60회, 총 180회 ② 탄력시보 월 30회 제공(1개 채널 / 집행 채널 협의) ③ 추가혜택: 스크린 중CM PKG 0.5구좌(중CM 월 75회 제공)	4구좌 한정
광고주 기준	청약 금액 <del>5억</del> <b>3억</b> 이상 (티캐스트 채널 통합)	3개월	① 가상광고 연령등급고지 • E채널 / 드라마큐브 / SCREEN 각 월 30회씩, 월 90회, 총 270회 ② 탄력시보 월 30회 제공(2개 채널 / 집행 채널 협의) ③ 추가혜택: 스크린 중CM PKG 1구좌(중CM 월 150회 제공)	4구좌 한정

- ※ 소재 길이 15초 기준
- ※ 주류 / 대부 등 시간대 제약 광고주 별도 협의
- ※ 티캐스트 신규 청약 광고주 우대
- ※ 가상광고 소재 광고주(대행사) 제공 기준 / 소재 제작 시 비용 별도 협의

## 오리지널 효율 패키지



채널나우 PKG + 가상광고 추가 제공으로 효율 & 효과 극대화!

VAT 별도

집행 기준	금액	기간	제공 내역	비고
단일 브랜드 기준	월 6천만 원 이상 집행 (티캐스트 채널 통합/ E채널 최소 3천만 원 이상)	1개월	① 가상광고 연령등급고지 • 채널나우 / SCREEN 각 월 30회씩, 총 60회 ② 추가혜택: 플러스 채널나우 PKG 0.5구좌(월 100회 제공)	4구좌 한정

- ※ 소재 길이 15초 기준
- ※ 주류 / 대부 등 시간대 제약 광고주 별도 협의
- ※ 단기 업프론트 패키지와 중복 적용 불가
- ※ 티캐스트 신규 청약 광고주 우대
- ※ 가상광고 소재 광고주(대행사) 제공 기준 / 소재 제작 시 비용 별도 협의



## 스크린 중CM 100% 패키지

SCREEN

몰입도 높은 독점 영화, 미드 및 해외 시리즈물 중CM 100% 편성으로 광고 효과 극대화!

VAT 별도

패키지 명	위치	제공 횟수 (15초 기준)	금액	비고
스크린 중CM	중CM 100%	150회	5천만 원 3천만 원	6구좌 한정

- ※ 소재 길이 15초 기준
- ※ 주류 / 대부 등 시간대 제약 광고주 별도 협의
- ※ 티캐스트 신규 청약 광고주 우대
- ※ 단일 브랜드 기준



## 영화채널 심야 패키지

SCREEN CINE*f*

티캐스트 영화채널 스크린 + 씨네프 TV 최초 신작 및 인기 라인업 100% 구성!

심야 시간대 22~25시대 중CM + PIB 집중 편성, 주류 업종 특화 상품

VAT 별도

패키지 명	채널	시간대	제공 횟수 (15초 기준)				금액	비고
			중	PIB	전·후	총 제공 횟수		
영화채널 심야 패키지	스크린	22~25시	20회	20회	60회	100회	2천 5백만 원	4구좌 한정
	씨네프		30회	30회	100회	160회		

- ※ 소재 길이 15초 기준
- ※ 효율 비보장 상품 (단, 티캐스트 통합 청약 금액이 위의 패키지 포함 5천만 원 이상 시 효율 협의 가능)
- ※ 단일 브랜드 기준

# 플러스 CH.NOW 패키지



미드 및 해외 시리즈물 중CM 및 PIB 편성을 통한 효율적인 타겟 특화 광고 집행 가능!

VAT 별도

패키지 명	채널	집행 시간대	일반광고 (15초 기준)			일반광고 총 제공 횟수	금액	비고
			시리즈물 콘텐츠					
			중	PIB	전·후CM			
플러스 CH.NOW 패키지	채널 나우	19시~24시대 (프라임 시간대 한정)	50회	50회	100회+@	200회+@	2천만 원	8구좌 한정

- ※ 소재 길이 15초 기준
- ※ 주류 / 대부 등 시간대 제약 광고주 별도 협의
- ※ 중CM 및 PIB 노출 횟수는 프로그램 편성 횟수 또는 길이에 따라 변동될 수 있음
- ※ 티캐스트 신규 청약 광고주 우대



## Addressable TV 광고 상품

## 상품별 단가

VAT 별도

상품명	운영채널	CPV 단가 (15초 기준)	판매 방식
All in one Pack	t.cast, KBS N, SBS미디어넷, CJ ENM 등 전체 49개 채널	10원	상시 청약
t.cast Pack	Screen, CineF, E Like		

- ※ 15초 기준 단가, 최대 60초까지 가능 (기타 초수 소재는 별도 협의)
- ※ 소재 초수별 단가: 6초(5원), 20초(15원), 30초(20원), 40초(25원), 45초(30원), 60초(40원)
- ※ 타깃팅 적용 시 단가 산출: 기본 단가 + (기본 단가 X 할증률+할증률+할증률)
- ※ 티캐스트 단독 패키지는 미디어렐사 통한 청약 불가

## 타깃팅 옵션

분류	내용	할증률	비고	
오디언스 타깃팅	홈쇼핑 SEG	타깃팅 미적용	depth별 모수 협의	
	정형 SEG	IPTV 3사에서 제작한 52개의 정형 SEG 타깃팅		
	커스텀 SEG	광고주가 원하는 커스텀 SEG 생성	40%	생성기준, 인벤토리 등 협의
시간대 타깃팅	Prime 시간대 타임	18:00~26:00 시간대 타깃팅	20%	월별 3구좌 한정 판매
지역 타깃팅	서울특별시 / 도 / 광역시	서울특별시 / 도 / 광역시 단위만 선택 시	20%	-
	시 / 군 / 구 (일반)	시 / 군 / 구 단위만 선택 시 (청약집중지역 제외)	40%	-
	시 / 군 / 구 (청약집중지역)	강남, 송파, 서초, 용산, 분당	100%	-
Reach 극대화	Frequency Capping	빈도 제어 n회 설정	20%	월 3구좌 / 최소 3회 이상 설정
	Extra Reach	TVC에 노출된 가구대상 Re/De-targeting	40%	1Q 내 집행 시 할증 미적용

- ※ 타깃팅 옵션 선택 시 사전에 인벤토리 소진 가능 여부 확인 필수
- ※ 오디언스 및 시간대 타깃팅 옵션 선택 시 사전에 인벤토리 소진 가능 여부 확인 필수
- ※ 커스텀 SEG 생성 기준 및 인벤토리 관련 사항은 별도 협의
- ※ 커스텀 타깃팅과 지역 타깃팅 동시 집행 시, 40% + 지역 할증 부과 (예시: 커스텀 SEG + 시/군/구(일반) 집행 시 40%+20%=60% 할증 부과)
- ※ 주류, 소비자 금융, 고열량/저영양 식품 등 업종의 방송광고 관련 법규에 따라 시간대 노출
- ※ 시간대 타깃팅 옵션의 시간대 변경은 집행 불가 (예: 18:00~24:00 설정 or 09:00~18:00 설정 불가)
- ※ 지역 타깃팅의 청약집중지역과 일반지역 함께 청약 시, 할증률은 청약집중지역 기준으로 적용
- ※ Frequency Capping 설정 후 STB 적용 리드타임에 따라 설정값(n회) 이상 소폭 노출될 수 있음
- ※ Extra Reach는 청약집중 6개월 이내 TVC 시청데이터 기준으로만 상품 구성이 가능(데이터 관리 기준 하 6개월 이후 TVC 시청데이터는 추출 불가)
- ※ Extra Reach는 TVC 광고편성표 수립 후 데이터 추출에 약 5~8영업일 소요(청약 전 송출 일정 협의 필)

## 보너스 정책

분류	월 청약 금액	보너스율	비고
볼륨 보너스	월 2천만 원 이상	40%	상시 청약
	월 3천만 원 이상	50%	
	월 4천만 원 이상	60%	
	월 5천만 원 이상	70%	
	월 6천만 원 이상	80%	
	월 8천만 원 이상	100%	
신규 광고주	Addr. TV 미집행 광고주	30%	집행 월 기준 6개월 내 미집행 광고주

※ 1개월 청약 기준, 최소 월 1집행 1천만 원 기준 (부가세 제외 금액 기준)

## 25년 1사분기 프로모션

분류	조건	보너스율	비고
세그먼트 개편기념 광고주 보너스	25년 1~3월 내 Addr. TV 집행 확정 광고주	50%	집행 확정 기준 1QL내 확정 2Q 집행 가능
Extra Reach	TVC에 노출된 가구대상 Re/De-targeting	40% 할증 미적용	월별 2구좌 한정

## 업프론트 정책

분류	월 청약 금액	보너스율	비고
업프론트	총 1억 원 이상	기준보너스 + 10%	25년 연내 총 예산 소진 전제, 사전 업프론트 청약서 접수 必, 월 최소 1천만 원 이상 집행 유지 必, 가용 인벤토리 사전 협의 必
	총 3억 원 이상	기준보너스 + 30%	
	총 5억 원 이상	기준보너스 + 50%	
	총 7억 원 이상	기준보너스 + 70%	
	총 10억 원 이상	기준보너스 + 100%	

※ <IPTV 3사 Addr. TV 광고 업프론트 청약서> 사전 작성 필요

※ <IPTV 3사 Addr. TV 광고 업프론트 청약서> 내 '약정기간' 시점의 보너스율 정책 준용

# 용감한 형사들4

ECHANNEL IMC

## 이채널 자체제작 프로그램

### | 프로그램 개요 |

프로그램명	용감한 형사들4
출연진	MC: 안정환, 이이경, 권일용, 김선영
촬영 구성	ENG 및 STD
방송 일정	매주 금요일 밤 9시 50분 방송
편성 채널	E채널 및 티캐스트 계열 채널 포함 예정 ※ 세부 내용은 변동 가능성 있음



### | 용감한 형사들4 패키지 개요 |

VAT 및 초상권료 별도

패키지명	소개	단가	비고
가상광고	가상광고 PKG	등급고지 및 에필로그 가상광고 송출	2천만 원 ※ 총 4개 회차 송출 기준 ※ 가상광고 제작 협의 필요
PPL PKG	용감한 음료 PKG	스튜디오 내 협찬제품 배치 단순 음용장면 노출	2천만 원 ※ 음료, 영양제 광고주 추천, 4회 노출
	힘내세요 PKG	협찬 제품 선물로 증정 및 특장점 노출	2천 5백만 원 ※ 한우, 건기식, 안마기 광고주 추천
	브랜드 PKG	광고주 이슈 기반 스토리 구성	4천만 원 ※ 정부, 공공기관, 보안업체 광고주 추천



# 류학생 어남선



## 이채널 자체제작 프로그램

### | 프로그램 개요 |

프로그램명 류학생 어남선  
 출연진 류수영 외 2인  
 장르/구성 ALL ENG  
 방송 일정 5월 8일 목요일 첫 방송 예정(총 10회차)  
 편성 채널 E채널 및 티캐스트 계열 채널 포함 예정  
 ※ 세부 내용은 변동 가능성 있음



### | 류학생 어남선 패키지 개요 |

VAT 및 초상권료 별도

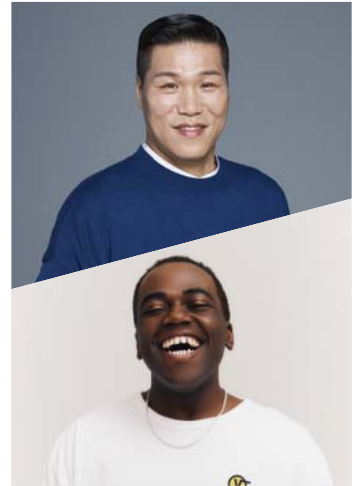
패키지명	소개	단가	비고		
메인 PKG	메뉴 페어링 PKG	류학생 레시피 메뉴 개발 시 사용하는 재료 혹은 페어링 하는 음료/주류로 제품 소개 (3분 내외)	1억	※ 총 1개 회차 업로드 기준 ※ 식음료, 식재료 등 식품 광고주 추천 ※ 출연진 초상권 별도, 상품 판매 범위 및 조건은 별도 협의 필요	
	류학생 F&B 콜라보 라이선스	콜라보 레시피 활용 제품 판매 권한 및 마케팅 권한 제공			
	가상광고 PKG	에필로그 가상광고 송출 (10회차)			-
	Added Value	댓글 이벤트, 링크 삽입, 바이럴 쇼츠 제작			-
가상광고	가상광고 PKG	등급고지 가상광고 송출	3천만 원	※ 총 10개 회차 송출 기준 ※ 가상광고 제작 협의 필요	
PPL PKG	류학생 기능 PKG	프로그램 내 제품 소구 포인트 언급 및 활용 장면 노출 (1분 내외)	4천만 원	※ 총 1개 회차 업로드 기준 ※ 요리 및 주방용품, 여행 관련 서비스, 건식식 광고주 추천	
	메뉴 페어링 PPL	류학생 레시피 메뉴 개발 시 사용하는 재료 혹은 페어링 하는 음료/주류로 제품 소개 (3분 내외)	5천만 원	※ 총 1개 회차 업로드 기준 ※ 식음료 광고주 전용 상품	

# 서장훈의 이웃집 백만장자

## 이채널 자체제작 프로그램

### | 프로그램 개요 |

프로그램명	서장훈의 이웃집 백만장자
출연진	서장훈, 조나단, 회차 별 게스트 1인
장르/구성	ALL ENG
방송 일정	4월 9일 수요일 밤 9시 55분 첫 방송 예정(총 12회차)
편성 채널	E채널, EBS 동시 편성, 티캐스트 계열 채널 포함 예정 ※ 세부 내용은 변동 가능성 있음



### | 서장훈의 이웃집 백만장자 패키지 개요 |

VAT 및 초상권료 별도

패키지명		소개	단가	비고
가상광고	가상광고 PKG	등급고지 가상광고 송출	1천만 원	※ 총 4개 회차 송출 기준 ※ 가상광고 제작 협의 필요
PPL PKG	부자 맞춤 PKG	프로그램 오프닝 구간에서 지정된 장소 방문 및 제품 / 서비스 노출	3천 5백만 원	※ 총 1개 회차 업로드 기준 ※ 매장, APP, 자동차 광고주 추천
	부자 간식 PKG	게스트와의 식사 구간에서 식사 및 간식 메뉴로 노출	3천만 원	※ 총 1개 회차 업로드 기준 ※ 요식업, F&B 광고주 추천
	부자 선물 PKG	게스트에게 선물로 제공될 집들이 선물로 노출	3천만 원	※ 총 1개 회차 업로드 기준 ※ 한우, 건기식, 안마기 광고주 추천
	제작 지원 PKG	전 회차 제작 지원바로 브랜드 로고 노출	4천만 원	※ 총 12개 회차 업로드 기준 ※ 공공 기관, 정부, 금융기관 광고주 추천

# 솔로라서



## 이채널 자체제작 프로그램

### | 프로그램 개요 |

**프로그램명** 솔로라서  
**출연진** MC 신동엽 & 황정음, 명세빈, 사강, 윤세아, 오정연 외  
**장르/구성** STD & VCR  
**방송 일정** 2월 18일 화요일 밤 8시 40분 첫 방송 (총 20회차)  
**편성 채널** E채널, SBS plus 동시 편성, 티캐스트 계열 채널 포함 예정  
 ※ 세부 내용은 변동 가능성 있음



### | 솔로라서 패키지 개요 |

VAT 및 초상권료 별도

패키지명		소개	단가	비고
가상광고	가상광고 PKG	등급고지 가상광고 송출	1천만 원	※ 총 4개 회차 송출 기준 ※ 가상광고 제작 협의 필요
PPL PKG	스튜디오 PKG	스튜디오 내 제품 배치 및 음/이용 장면 노출	1천만 원	※ 총 4개 회차 업로드 기준
	기획 PKG	프로그램 내 제품 소구 포인트 언급 및 활용 장면 노출	3천 5백만 원	※ 총 1개 회차 업로드 기준

# 토요일은 밥이 쓴다 시즌2



티캐스트 자체 제작 디지털 콘텐츠 

## | 프로그램 개요 |

프로그램명	토요일은 밥이 쓴다2
출연진	메인 MC 히밥
장르/구성	유튜브 웹 예능 (ALL ENG)
방송 일정	4월 초 첫 회차 업로드 예정 (총 12회차, RT 20분 내외)
편성 채널	Youtube <E밥세끼> 본편 업로드 티캐스트 소유 유튜브 채널 & 히밥 유튜브 채널 내 재생목록 추가 ※ 세부 내용은 변동 가능성 있음



## | 토요일은 밥이 쓴다2 패키지 개요 |

VAT 및 초상권료 별도

패키지명	소개	단가	비고	
PPL PKG	매장방문 PKG	음식점에 방문하여 소구 포인트 언급 및 먹방 진행	3천만원	※ 총 1개 회차 업로드 기준
	지자체 PKG	지자체에 방문하여 지역 명소 소개 및 먹방 진행	4천만원	※ 총 1개 회차 업로드 기준 ※ 지자체 주요 명소 2곳 소개 및 방문
	밥친구 선물 PKG	게스트에게 선물로 제공될 제품 시연 및 소개	1천 5백만원	※ 총 1개 회차 업로드 기준 ※ 판매 링크 및 유튜브 쇼핑 기능을 통한 상품 태그
	음주류 PKG	음식과 함께 즐길 음료류 혹은 주류로 소개	2천만원	※ 총 2개 회차 업로드 기준

# IMC CASE STUDY



토밥 영식 PD X 히밥이 다시 뭉쳤다!  
 밥친구가 쏘느냐 히밥이 쏘느냐, 본격 밥탈출 게임 먹방

## 토요일은 밥이 쓴다

### 광고주 | 새벽집

30년 전통 청담 대표 한우 맛집 새벽집  
 한우의 퀄리티가 돋보이는 인서트컷 활용한 메뉴 소개 및 먹방 진행  
 새벽집 X 토밥쓴다 한정 기획전 홍보를 위한 소개 구간 별도 구성 및 바이럴용 쇼츠 업로드





## IMC CASE STUDY

ECHANNEL IMC

토밥 영식 PD X 히밥이 다시 뭉쳤다!  
 밥친구가 쏘느냐 히밥이 쏘느냐, 본격 밥탈출 게임 먹방

## 토요일은 밥이 쓴다

## 광고주 | 쏘시지요

일본 현지 감성의 다이닝 이자카야 쏘시지요  
 저렴하지만 맛있게 즐길 수 있는 고퀄 메뉴 소개 및 먹방 진행  
 유튜브 콘텐츠로, 더보기란 내 식당 정보 기입 및 댓글 이벤트 통한 시청자 반응 유도







# **ISSUES & CONTENTS**

**MARCH 2025**

**TCAST AD SALES GUIDE**



지칠 줄 모르는 용감한 형사들의 상승 질주!

2025 대한민국 퍼스트브랜드 대상  
'올해를 이끌어 갈 프로그램'의  
범죄예방 부문 수상



용감한형사들사  
BRAVE DETECTIVES

지난 9월 새 시즌 시작 이후,  
지속적인 시청률 상승

넷플릭스  
TOP 10 기록

2024 웨이브 어워즈(Wave)  
2위

E채널 공식 유튜브  
각 에피소드 영상  
수십만에서 100만 이상의  
조회수 기록 중

출처: YTN 뉴스

\*방송사의 사정으로 프로그램 관련 사항은 일부 변경될 수 있습니다.

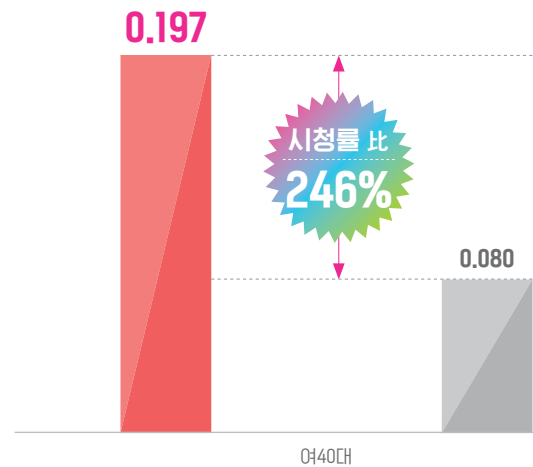
# 여자40대가 사랑하는 <솔로라서> 3월 COME BACK!

꾸밈없고, 거침없고, 편견 없는!  
연예계 대표 '골든 솔로'들의 리얼 라이프

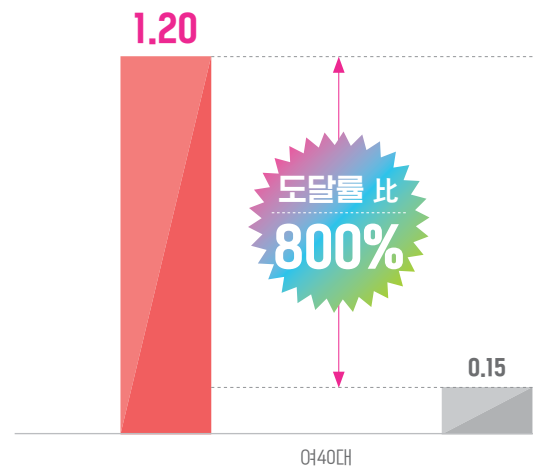
여40대 본방송 시청률, 도달률 채널평균 대비 고



### 본방송 시청률



### 본방송 도달률



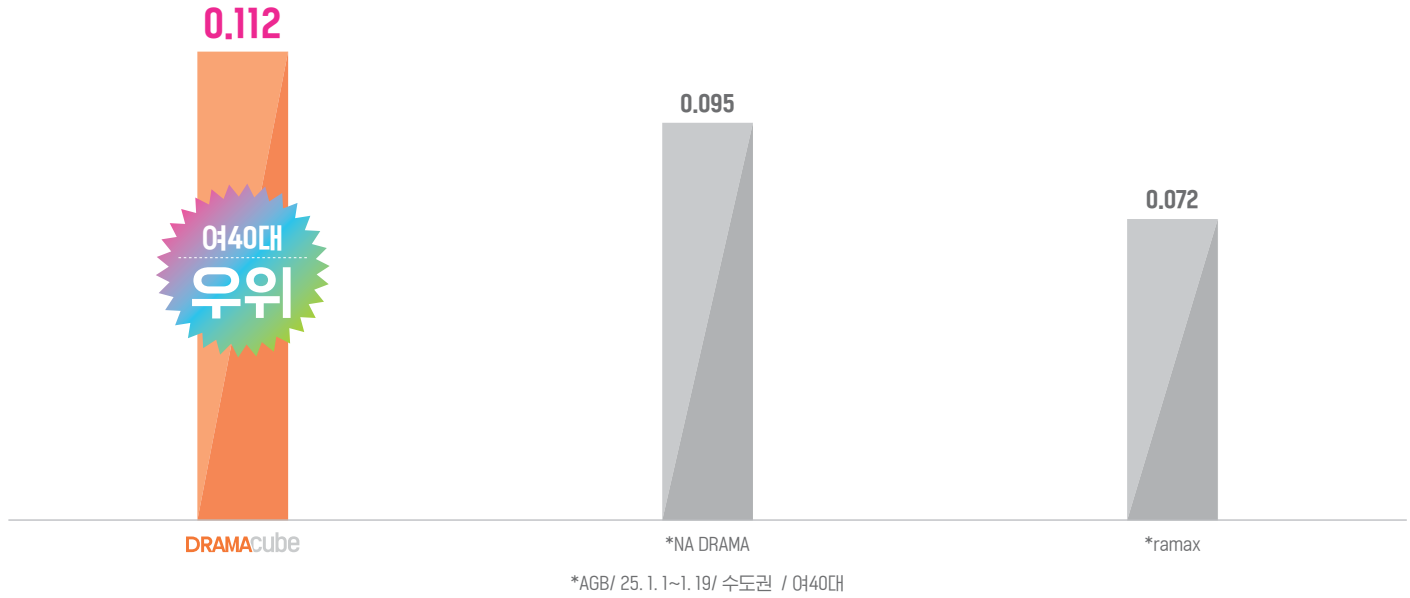
\*닐슨/ 24. 10. 29~12. 22/ 여40대/ 전체플랫폼/ 수도권

■ 솔로라서 ■ 동기간 채널평균



## 대표 드라마채널, 드라마큐브!

### 프라임타임 시간대 (18시~23시) 여40대 경쟁채널 대비 시청률 우위

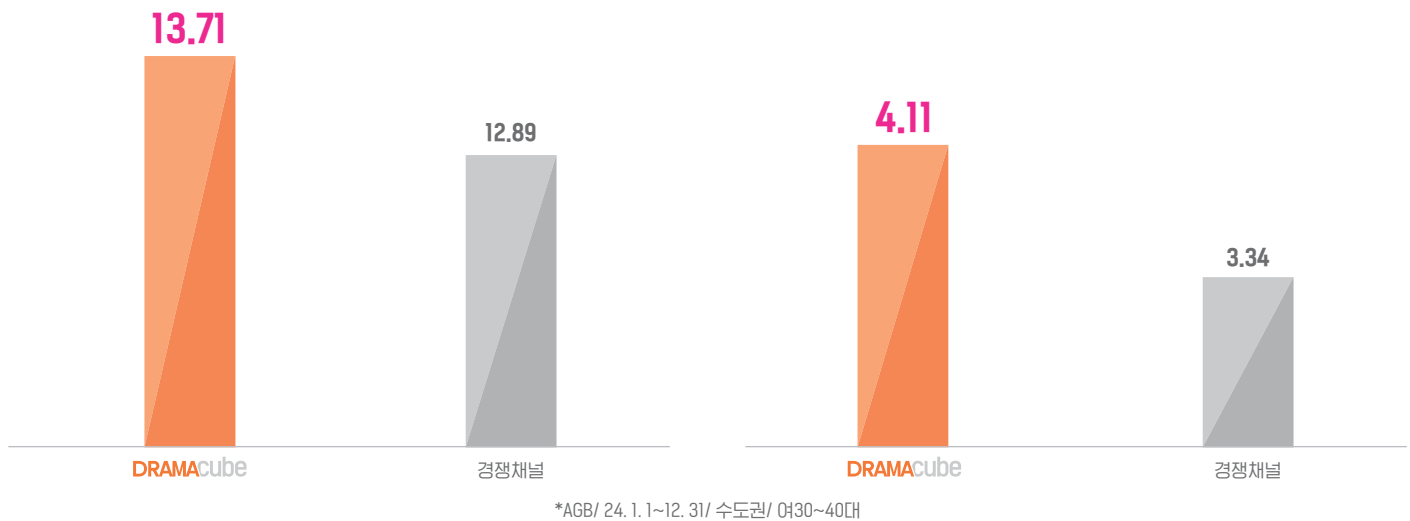


젊은 시청자들의 선호 채널!  
경쟁채널 대비 높은 여30~40대 비중

여30~40대  
선호 채널!

| 여40대 |

| 여30대 |



## 즐거봐, 이렇게! E LIKE 라인업

모두가 '좋아'할 E오리지널이 가득!

### 오리지널 콘텐츠를 제일 빠르게!



용감한 형사들4

최강 현직  
형사들의  
생생한  
사건 일지



솔로라서

매력 넘치는  
솔로들의  
진솔한  
일상 관찰  
리얼리티



토요일은 밥이 쏜다

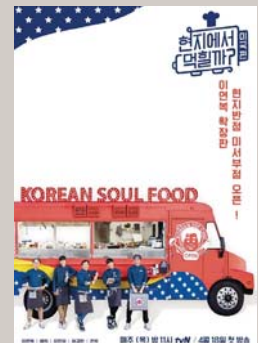
밥친구든  
히밥이든  
누군가 쏜다!  
본격 밥탈출  
게임 먹방

### BEST 오리지널 다시보기 라인업!



### 최신 드라마 및 인기 예능으로 차별화된 큐레이션!

타깃 취향 수급 드라마/예능까지



# 거장 오우삼 감독의 하드보일드 액션!

## 사일런트 나이트

<존워>, <시카리오> 제작진  
X  
오우삼 감독!

복수엔 말이 필요 없다.  
모조리 쓸어버린다.

가장 처절하고 잔혹한 복수!

오늘, 아들이 갱단에 죽었다.  
갱단의 총격전에서  
아들과 목소리까지 잃은 남자.

삶을 포기하려는 순간,  
가장 죽기에 좋은 복수를 결심한다.  
마침내 갱단과 단 하루밤의  
전면전이 시작되는데...

감독: 마크 고로 베츠

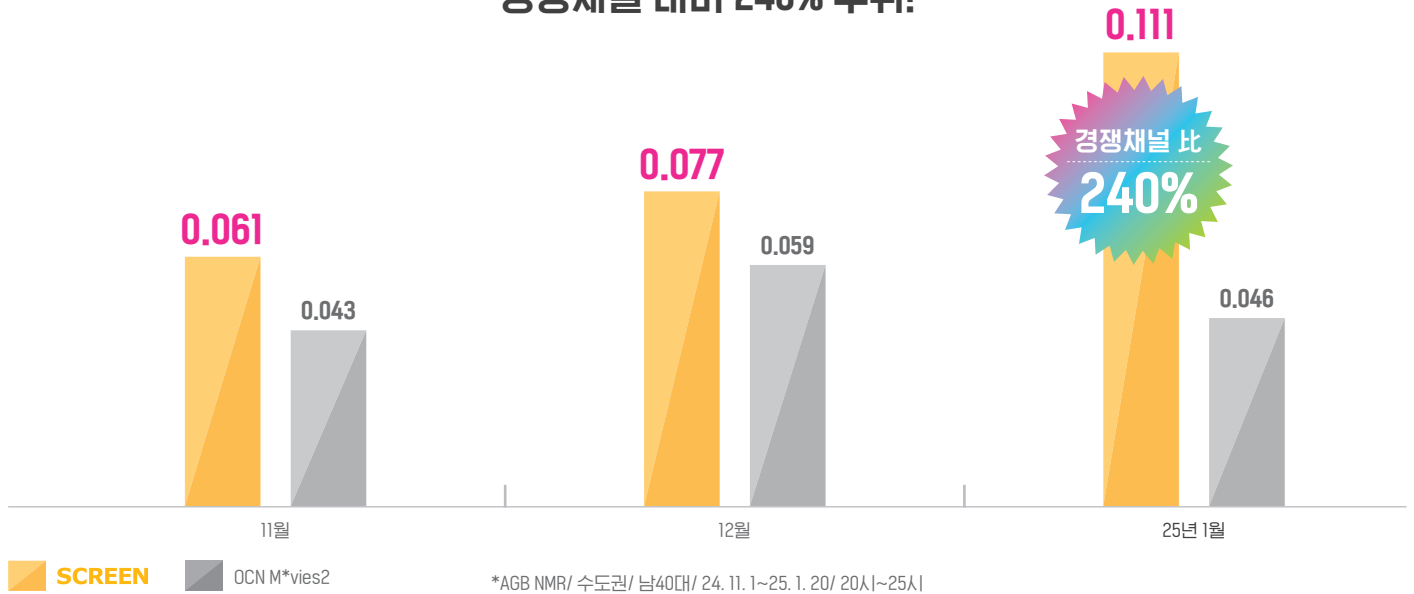
3월 방영 예정



## SCREEN

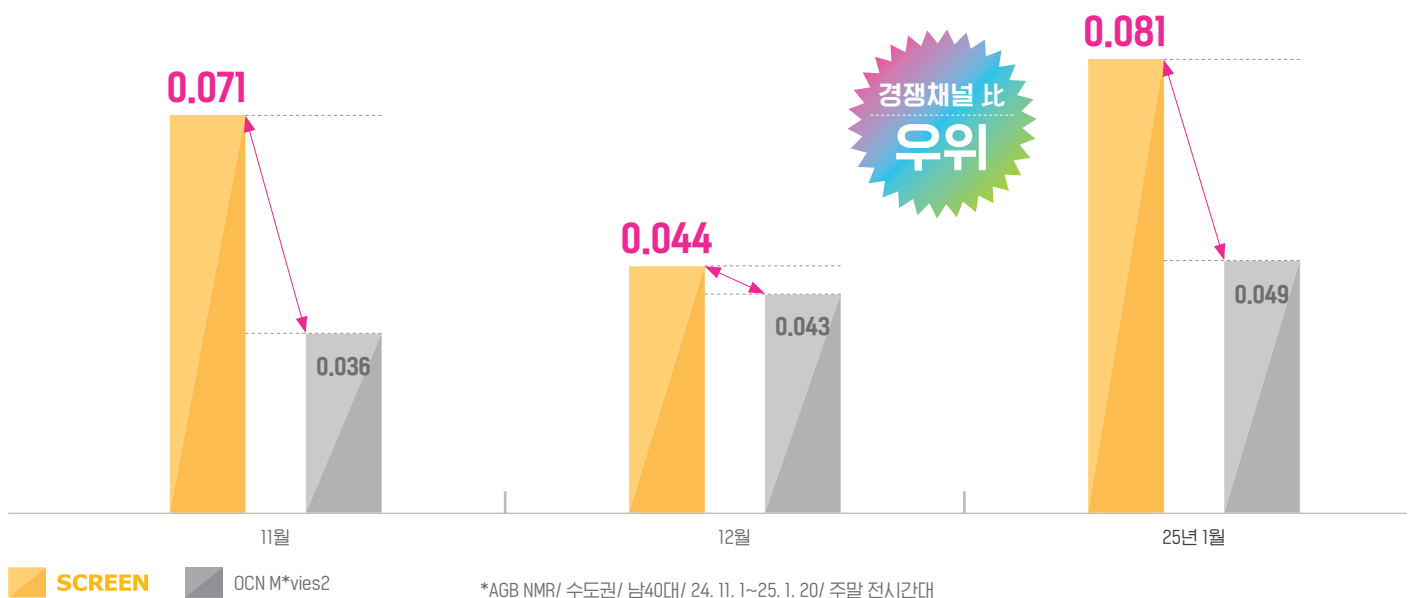
티캐스트 영화 패밀리 채널

## 스크린의 40대 남성 집중공략 큐레이션!

남성40대 프라임타임 시청률  
경쟁채널 대비 240% 우위!

## 주말에도 영화는 스크린!

## 남40대 시청률 경쟁채널 대비 3개월 연속 우위!





## 다시 돌아온 원조 미드 맛집 채널나우!

### 정통 레전드 수사물의 귀환!

채널나우 시청자들이  
가장 사랑하는 'ONE PICK' 수사물

시즌 평균 시청자 수  
1,000만 명 이상의 웰메이드 시리즈

20년간 매 시즌 거를 타선 없는  
탄탄한 스토리

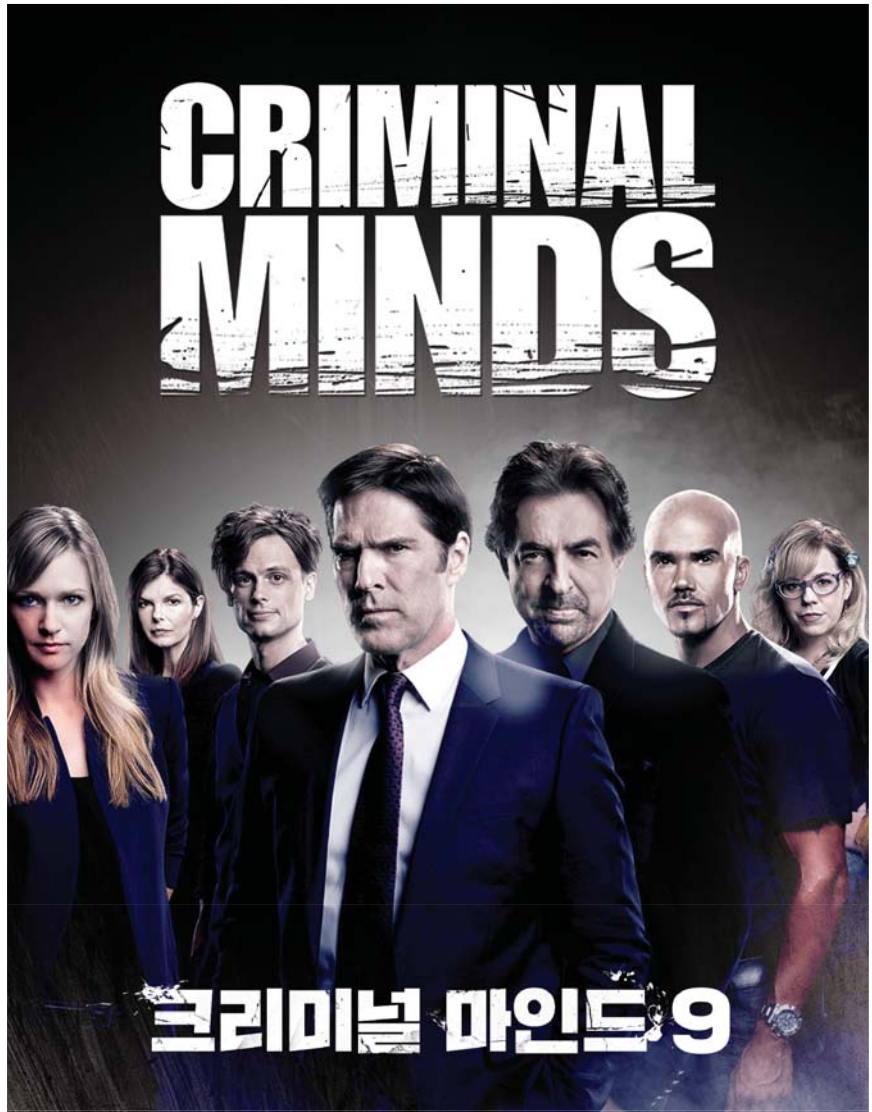
NCIS를 이을  
수사물 미드계의 TOP

### 크리미널 마인드9

2005년부터 계속 되는  
프로파일링의 원조

범죄자의 내면을 꿰뚫는  
FBI 행동 분석팀 프로파일러들의  
숨막히는 수사 이야기

3월 5일(수) 첫 방송,  
매주 수·목 본방송



## 더욱 다양해져서 돌아온 채널나우 2025 라인업

### 해로우

오랜만에 돌아온 법의학 수사 드라마!

남들보다 뛰어난 능력으로  
미결 사건들을 풀어내는 법의학자 다니엘 해로우,  
하지만 숨겨놓은 과거가 서서히 그를 옥죄고  
그는 자신의 천재적인 법의학 지식으로  
과거를 영원히 묻으려고 하는데...

3월 11일(화) 첫 방송,  
매주 월·화 10시 PM 본방송



### 공항 경비대2

TV  
최초

채널나우 최초  
국제 범죄 실화 다큐 시리즈

가장 많은 사람들이 드나드는  
국제 범죄의 최전선!

다양한 범죄를 원천 봉쇄하는  
공항 경비대의 치열한 24시간,  
그 생생한 하루를 고스란히 담은  
국제 범죄 실화 다큐멘터리

매주 금요일 10시 PM 본방송





# 수카바타: 극락 축구단

## 수카바타: 극락 축구단

국내 최초 축구 서포터즈  
다큐멘터리 영화!

“아주 붉은 것은  
이미 보라색이다”

잃어버린 팀을 되찾기 위한  
FC 안양 서포터즈 RED의  
네버 엔딩 스토리

출연: 최지은, 최캔디, 최대호  
감독: 신희빈, 나바루

3월, 씨네프 첫 방송

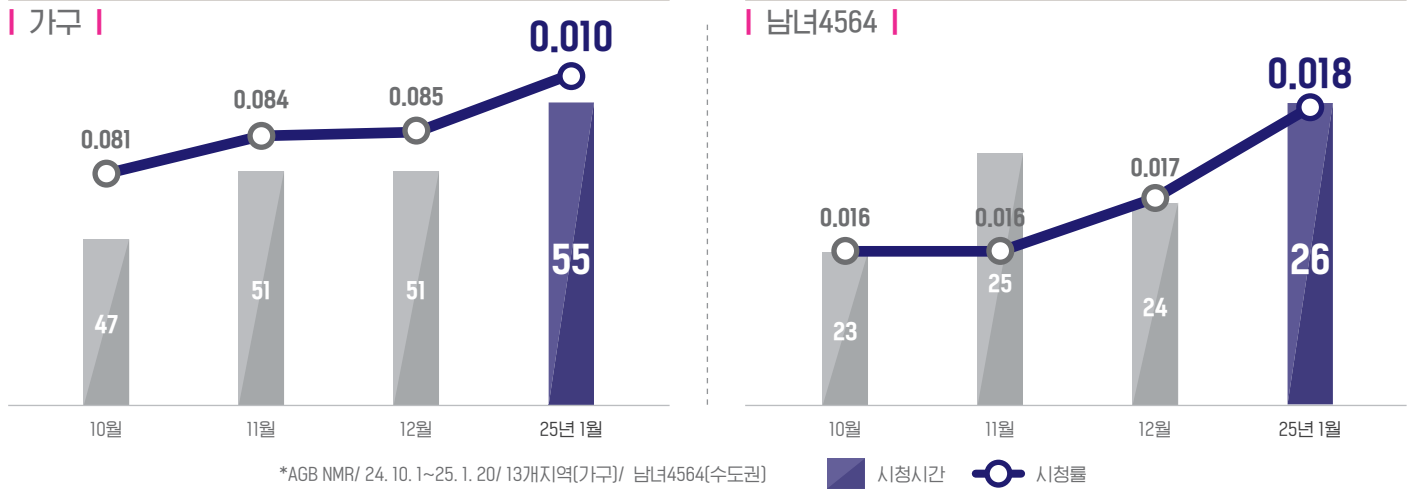




대한민국 NO.1 논픽션 채널

# 2025년에도 계속되는 상승 행진!

## 4개월간 가구·남녀4564 시청률 및 시청시간 상승세 지속!



## 2025년 3월 채널 뷰 라인업 대공개! 시니어 맞춤 '쇼양'을 여기 채널 뷰에서!

케릭단연실

**KCSI 4**

KOREA CRIME SCENE INVESTIGATION

정연성

장동민

**진짜 이야기**

**'진짜 이야기'를  
다 모았다!**

절친토크쇼

**4인용식탁**

이기범, 박민, 김광민, 이이타기

**오은영 리포트**

---

앞선해 주말은 완벽한 도시 일출

**주말은 오지**

매주 토요일 밤 10시 30분 방송

**바다로 가시나요**

매주 금요일 밤 10시 30분 방송

심해어와 특별한 사랑의  
이전 생선 퀴리이사이드

**채널 뷰 X  
부시크래프트**

**정들의 법칙**

앞선드 앞선드 웨스트

**나는 시니어인이다**



## 남자를 잘 아는 채널, 男잘알 MX의 3월 라인업

### UFC

Man to MAX, MX

영원한 건 절대 없어!  
지구 최대강자는 누구?

천하무적이던 타이틀 벨트 소유자가 허무하게 퇴장하고  
충격적인 데뷔전을 통해 한 순간 스타가 되는 세계.  
맨타데인먼트의 대명사 UFC도 MX에서!

매주 월~금 12시 AM, 7시 PM



### 인간극장

Man to MAX, MX

드라마 같은 삶의 무대 속으로!

보통 사람들의 특별한 이야기.  
치열한 삶의 바다에서 건져 올린 우리 이웃들의  
생생한 이야기를 전한다

매주 월~금 3시, 9시 PM



### 자이언트

Man to MAX, MX

빛과 어둠 속에서 이루어낸  
성공 스토리

1970년대 경제 개발기에  
도시가 팽창하는 과정에서 벌어지는  
한 남자의 성공과 복수, 그리고 사랑을 담은 드라마

매일 7시 AM



## 클래식은, 영원하다! 채널에버의 3월 라인업

### 오은영 리포트: 결혼지옥

어느새 남보다 못한 사이가 되어버린  
위기의 부부들!

그들의 일상과 고민을 들여다보고  
진짜 이야기를 들어보는  
'국민 멘토' 오은영의 부부 솔루션!

매주 수요일 4시 PM



### 오은영의 금쪽 상담소

아세부터 100세까지  
나이 불문! 국적 불문!

생활 속 작은 고민부터 깊은 고민까지  
오은영과 함께 풀어 가보는  
마음 건강을 위한 본격 멘탈 케어쇼

매주 목요일 4시 PM



### 다시뜨거워지고 싶은 애로부부

'에로'는 사라지고 '애로'만 남았다.

드라마보다 더 드라마틱한  
실제 부부들의 세계가 펼쳐진다.  
현실 부부를 위한 성인 토크쇼

매주 월~목 6시 PM









# **CHANNEL PROFILE**

**MARCH 2025**

**TCAST AD SALES GUIDE**



**INTRODUCTION**

장르 : 종합 엔터테인먼트  
 Coverage CATV 1,313만  
 IPTV 1,910만  
 Skylife 348만

**VIEWER'S PROFILE**

Core Target : 2049 남녀  
 ■ Median Age : 37세  
 ■ Median Gender Ratio : 여성 51%/남성 49%  
 ■ Median HH Income : 300만 원 +55%  
 ■ 전문, 경영/사무직 : 43%  
 ■ 주부, 학생 : 25%  
 ■ 대졸 이상 : 69%



**INTRODUCTION**

장르 : 드라마 채널  
 Coverage CATV 1,298만  
 IPTV 1,808만  
 Skylife 348만

**VIEWER'S PROFILE**

Core Target : 2549 여성  
 ■ Median Age : 41세  
 ■ Median Gender Ratio : 여성 63%/남성 37%  
 ■ Median HH Income : 300만 원 +76%  
 ■ 전문, 경영/사무직 : 29%  
 ■ 주부, 학생 : 34%  
 ■ 대졸 이상 : 50%



**INTRODUCTION**

장르 : 영화 채널  
 Coverage CATV 1,329만  
 IPTV 1,582만  
 Skylife 348만

**VIEWER'S PROFILE**

Core Target : 2549 남녀  
 ■ Median Age : 41세  
 ■ Median Gender Ratio : 여성 55%/남성 45%  
 ■ Median HH Income : 300만 원 +80%  
 ■ 전문, 경영/사무직 : 44%  
 ■ 주부, 학생 : 20%  
 ■ 대졸 이상 : 75%



**INTRODUCTION**

장르 : 미국 드라마 채널  
 Coverage CATV 1,217만  
 IPTV 1,319만  
 Skylife 348만

**VIEWER'S PROFILE**

Core Target : 2549 남녀  
 ■ Median Age : 34세  
 ■ Median Gender Ratio : 여성 57%/남성 43%  
 ■ Median HH Income : 300만 원 +68%  
 ■ 전문, 경영/사무직 : 27%  
 ■ 주부, 학생 : 30%  
 ■ 대졸 이상 : 48%



**INTRODUCTION**

장르 : 르포 채널  
 Coverage CATV 1,226만  
 IPTV 1,151만  
 Skylife 348만

**VIEWER'S PROFILE**

Core Target : 4564 남녀  
 ■ Median Age : 61세  
 ■ Median Gender Ratio : 여성 51%/남성 49%  
 ■ Median HH Income : 300만 원 +73%  
 ■ 전문, 경영/사무직 : 17%  
 ■ 주부, 학생 : 14%  
 ■ 대졸 이상 : 37%

CINE*f***INTRODUCTION**

장르 : 여성, 예술 영화채널

Coverage CATV 1,047만  
IPTV 764만  
Skylife 348만

**VIEWER'S PROFILE**

Core Target : 3049 여성

■ Median Age : 46세  
■ Median Gender Ratio : 여성 52%/남성 48%  
■ Median HH Income : 500만 원 +50%

■ 주부, 학생 : 34%  
■ 전문, 경영/사무직 : 34%  
■ 서비스, 자영업 : 21%

E*Like***INTRODUCTION**

장르 : 여성, 트렌드

Coverage CATV 1,107만  
IPTV 1,779만  
Skylife 348만

**VIEWER'S PROFILE**

Core Target : 3059 남녀

■ Median Age : 45세  
■ Median Gender Ratio : 여성 60%/남성 40%  
■ Median HH Income : 300만 원 +83%

■ 전문, 경영/사무직 : 33%  
■ 주부, 학생 : 26%  
■ 대졸 이상 : 47%

MX

**INTRODUCTION**

장르 : 남성종합엔터테인먼트 채널

Coverage CATV 1,037만  
IPTV 810만  
Skylife 348만

**VIEWER'S PROFILE**

Core Target : 3554 남성

■ Median Age : 49세  
■ Median Gender Ratio : 여성 36%/남성 64%  
■ Median HH Income : 500만 원 +39%

■ 전문, 경영/사무직 : 25%  
■ 주부, 학생 : 31%  
■ 대졸 이상 : 49%

CH*ever***INTRODUCTION**

장르 : 클래식 드라마, 버라이어티

Coverage CATV 972만  
IPTV 268만

**VIEWER'S PROFILE**

Core Target : 3549 남녀

■ Median Age : 42세  
■ Median Gender Ratio : 여성 63%/남성 37%  
■ Median HH Income : 400만 원 +73%

■ 전문, 경영/사무직 : 57%  
■ 서비스, 자영업 : 30%  
■ 대졸 이상 : 77%





# **PROGRAM SCHEDULE**

**MARCH 2025**

**TCAST AD SALES GUIDE**





주중	시	Mon	Tue	Wed	Thu	Fri	Sat	Sun	시	주말					
A	2	새벽을 깨우는 흥미로운 예능 (금수저전쟁, 대탈출, E채널 오리지널 예능(LIB))							2	SA					
	3								3	A					
B	4	새벽에는 감동이 있는 예능과 드라마 (김창옥쇼, 라이브러리 드라마(연인 등))							4	B					
	5								5						
	6								6						
A	7	출근 준비하며 보는 방구석 여행 예능 (전현무계획, 텐트밖은유럽, 삼시세끼 등)							7	A					
	8								8	SA					
SA	9							주말 아침을 여는 1등 예능 (나혼자산다, 라디오스타, 유퀴즈온더블럭 등)	9	SSA2					
	10								10						
SSA2	11	HOT 트렌드 인기 예능 (라디오스타, 나혼자산다, 놀라운토요일, 냉장고를 부탁해 SINCE 2014, 기안이씨 등)							11						
	12								12						
SSA1	13								13	SSA1					
	14								14						
	15								15						
SSA2	16	E오리지널 + 高효율 예능 (용감한형사들4, 전현무계획, 백패커2 등)						지상파/종편 최신 초방 타이틀 & E채널 자체제작 예능	16						
	17								17						
	18								18		SSA2				
	19								19						
SSA1	20	식사 시간, 온가족이 함께 즐길 예능 (삼시세끼, 전지적참견시점 등)							20						
	21								21						
	22								심야시간 E채널 BEST 예능 (E오리지널 위주)		솔로리서 (본)	심야시간 E채널 BEST 예능 (E오리지널 위주)	용감한형사들4 (본)	22	SSA1
	23								23		심야시간 E채널 BEST 예능 (E오리지널 위주)	23			
	24								24		24				
SSA2	1	잠 못 이루는 밤엔 스토리텔링 예능 (용감한형사들2~3, 히트아이 등)							1	SSA2					

\* 상기 편성은 채널 상황에 따라 변경될 수 있습니다.



주중	시	Mon	Tue	Wed	Thu	Fri	Sat	Sun	시	주말
A	2	심야 예능 (토요일은밥이좋아 외)					주말특집 심야 BEST 라이브러리 I		2	A
	3								3	
B	4	심야 BEST 라이브러리 I					주말특집 BEST 라이브러리 II		4	B
	5								5	
A	6	아침 라이브러리 ZONE					주말 예능 ZONE (이심세기Hits음, 무엇이든몰러보살 외)		6	A
	7								7	
SA	8	패밀리 예능 ZONE (TV동물농장, 놀라운토요일 외)							8	
SSA1	9	타깃형 예능 ZONE (나혼자산다, 특파원25시 외)					주말특집 라이브러리	주말 BEST 예능 (TV동물농장, 라디오스타 외)	9	SA
	10								10	
	11								11	
SA	12	초방드라마 NON STOP					초방드라마 NON STOP	초방드라마 NON STOP	12	SSA2
	13								13	
SSA1	14	초방드라마 NON STOP					초방드라마 NON STOP	초방드라마 NON STOP	14	SSA1
	15								15	
SSA2	16	타깃형 예능 ZONE (탐정들의영업비밀, 끝내주는부부 외)			트렌디 예능 ZONE (놀라운토요일, 용감한형사들 외)		BEST 예능 ZONE (나혼자산다, 라디오스타 외)	BEST 예능 ZONE (놀라운토요일 외)	16	SSA2
	17	17								
SSA1	18	트렌디 예능 ZONE (특파원25시, 라디오스타 외)			타깃형 예능 ZONE (나혼자산다, 현무카세 외)		초방드라마 NON STOP	티캐스트 오리지널 ZONE (끝내주는부부)	18	SSA1
	19	19								
	20	초방드라마 NON STOP			티캐스트 오리지널 ZONE (끝내주는부부)		심야 예능 ZONE (나혼자산다, 놀라운토요일 외)	초방드라마 NON STOP	20	
	21	21								
	22	티캐스트 오리지널 ZONE (용감한형사들)					심야 예능 ZONE (나혼자산다, 놀라운토요일 외)	초방드라마 NON STOP	22	
	23	23								
24						심야 예능 ZONE (나혼자산다, 놀라운토요일 외)	초방드라마 NON STOP	24		
1	1									

\* 상기 편성은 채널 상황에 따라 변경될 수 있습니다.

# SCREEN

주중	시	Mon	Tue	Wed	Thu	Fri	Sat	Sun	시	주말	
SA	2	고효율 19세 + 남성向 고효율 영화							2	SSA1	
B	3								3		
	4	국내 최초 해외시리즈				19세 관람가 영화		4	SA		
	5							5			
A	6							6			
	7	산뜻한 아침의 기분 전환! 드라마 영화				시네마 특	액션 무비월드	7	SSA2		
	8					8					
SA	9	가족과 함께 보는 영화								9	
	10								10		
	11								11		
SSA2	12	CSI 시리즈							12	SSA2	
	13								13		
	14	고효율 액션/스릴러				이탈의 배우		스크린 신작 재방	14	SSA1	
SA	15							15			
	16	해외 액션 스릴러						스크린 고효율 한국 영화			16
	17					17					
SSA2	18	CSI 시리즈								18	SA
	19								19		
	20	시청률 TOP 100 영화				테레비 ZONE		지난달 최고 효율 영화 -Best Movie-		20	SSA2
	21									21	
	22	스크린 위클리 특집			스크린 TV 최초 신작		액션/ 스릴러 영화 or 신작 재방		영피디의 갓구운영화	22	SSA1
SSA1	23								23		
	24	장르 영화 맛집 SCREEN, 심야의 장르 영화				24					
	1	새벽에 보기 좋은 영화							1		

\* 상기 편성은 채널 상황에 따라 변경될 수 있습니다.



주중	시	Mon	Tue	Wed	Thu	Fri	Sat	Sun	시	주말
SA	2	새벽 즐거움이 있는 수사물 미드 정주행 (NCIS LA, 헬프미토드, 매그넘P.I., 하와이피아이브오 등)							-2	SA
A	3								-3	SA
	4								-4	
B	5								-5	B
	6	국내 예능 및 교양 (토요일은밤이좋아, 마법의성, 시골에간도시지 등)							-6	
	7								-7	
	8								-8	
	9								-9	SSA2
SA	10	국내 범죄 수사 예능 (용감한형사들, 풀러파일러3, 탐정들의영업비밀, 스모킹건, 서치미 등)							-10	
	11	레전드 수사물 미드 LIB							-11	
SSA2	12								-12	SSA1
	13	범죄마인드 돌아보기	범죄마인드9 (본)	범죄마인드 돌아보기				-13		
SSA1	14								-14	
	15								-15	
	16								-16	SSA2
SSA2	17	국내 범죄 수사 예능 (용감한형사들4, 스모킹건, 풀러파일러3 등)					주간 BEST 미드		-17	
	18								-18	SA
	19								-19	
	20	빅프랜차이즈 초방 미드 재방송 (성범죄수사대, NCIS, 범죄마인드 등)					FBI 프랜차이즈 (재)		-20	
	21								-21	
SSA1	22	아이즈비, 헤로우 (본)	성범죄수사대HSVU 23~24 (본)	공항 경비대2 (본)	FBI 7 (본)			-22	SSA1	
	23								-23	
	24	새벽 수사물 미드 정주행							-24	
SSA2	1								-1	SSA2

\* 상기 편성은 채널 상황에 따라 변경될 수 있습니다.

주중	시	Mon	Tue	Wed	Thu	Fri	Sat	Sun	시	주말
A	2	여성向 19+							-2	SSA2
	3								-3	SA
	4						CLASSIC ZONE		-4	A
B	5	<평가용 초방> 해이 드라마							-5	
	6								-6	
	7								-7	
A	8	CSI 시리즈 ZONE							-8	
	9								-9	
	10								-10	SA
	11	씨네프 브랜딩용 시리즈					은가족이 함께 보는 영화	씨네프 주말 큐레이션 ZONE	-11	
SA	12								-12	
	13								-13	
	14	다시 보고 싶은 베스트 영화 씨네프					다시 보고 싶은 베스트 영화 씨네프		-14	
	15								-15	
	16	씨네프 TV최초 영화					국내 효율 영화 장르		-16	
A	17								-17	SSA2
	18								-18	
	19	씨네프 맞춤 타깃 영화							-19	
	20								-20	
SSA2	21								-21	
	22	효율 전쟁/액션/스릴러							-22	
	23								-23	SSA1
SSA1	24	효율 액션/스릴러 19+							-24	
	1								-1	

\* 상기 편성은 채널 상황에 따라 변경될 수 있습니다.

# PROGRAM SCHEDULE



주중	시	Mon	Tue	Wed	Thu	Fri	Sat	Sun	시	주말
A	2	채널 뷰 오리지널 다시보기 [진짜사랑 / 바다로 간 시간아 / 핑크드림 175 등]							2	SA
	3								3	
	4								4	
B	5	심야 해외 다큐 컬렉션							5	B
	6								6	
	7								7	
A	8	진짜 놀라운 이야기 (순간포착세상에이런일이, TV동물농장, 4인용식탁 등)							8	A
	9	채널 뷰 부시크래프트 특집 (주말은오지, 바다로간시간아, 정글의 법칙, 나는자연인이다 등)		자이언트 (본)					9	
10	진짜 사랑 사는 이야기 [나는자연인이다, 4인용식탁, 순간포착세상에이런일이]		10							
SA	11	이제 만나러 갑니다, 모란봉클럽							11	SA
	12								12	
	13								13	
	14								14	
SSA2	15	진짜 사랑 사는 이야기 [나는자연인이다, 4인용식탁, 순간포착세상에이런일이]							15	SSA2
	16								16	
	17								17	
SA	18	진짜 아찔한 이야기 (꼬꼬무, 용감한 형사들, 히트아이 등)							18	SSA2
	19								19	
	20								20	
SSA2	21	이제 만나러 갑니다, 모란봉클럽							21	SSA1
	22								22	
	23								23	
SA	24	진짜 놀라운 이야기 (순간포착세상에이런일이, TV동물농장, 4인용식탁 등)							24	SSA2
	1								1	

\* 상기 편성은 채널 상황에 따라 변경될 수 있습니다.

주중	시	Mon	Tue	Wed	Thu	Fri	Sat	Sun	시	주말
A	2	채널 뷰 오리지널 다시보기 [진짜사랑 / 바다로 간 시간아 / 핑크드림 175 등]							2	A
	3								3	
	4								4	
B	5	심야 해외 다큐 컬렉션							5	B
	6								6	
	7								7	
A	8	진짜 놀라운 이야기 (순간포착세상에이런일이, TV동물농장, 4인용식탁 등)							8	A
	9	<오리지널> 또 보고싶은 구작 오리지널 다시보기							9	
SSA1	10	이제 만나러 갑니다, 모란봉클럽							10	SA
	11								11	
	12								12	
	13								13	
SSA2	14	진짜 아찔한 이야기 (꼬꼬무, 용감한 형사들, 히트아이 등)							14	SSA2
	15								15	
	16								16	
SA	17	진짜 아찔한 이야기 (꼬꼬무, 용감한 형사들, 히트아이 등)							17	SA
	18								18	
	19								19	
SSA1	20	이제 만나러 갑니다, 모란봉클럽							20	SSA1
	21								21	
	22								22	
SA	23	진짜 놀라운 이야기 (순간포착세상에이런일이, TV동물농장, 4인용식탁 등)							23	SA
	24								24	
A	1	<오리지널> 또 보고싶은 구작 오리지널 다시보기							1	A

\* 상기 편성은 채널 상황에 따라 변경될 수 있습니다.





주중	시	Mon	Tue	Wed	Thu	Fri	Sat	Sun	시	주말
	2			오리지널 범죄 수사물 (티캐스트 콘텐츠 활용)					-2	SSA2
	3								-3	
A	4			평가용 초방 콘텐츠 (교양/예능)					-4	SA
	5								-5	A
	6								-6	
	7			국내 드라마 (자이언트)					-7	SA
	8								-8	
SA	9								-9	SSA2
	10			부시 크래프트 (주말은오지, 바다사나이, 나는자연인이다 등)			남성 맞춤 리얼리티		-10	
A	11								-11	
	12						UFC		-12	
SA	13			UFC					-13	
	14								-14	
SSA2	15						부시 크래프트 (주말은오지, 바다사나이, 나는자연인이다 등)		-15	
	16			부시 크래프트 (주말은오지, 바다사나이, 나는자연인이다 등)					-16	
SA	17								-17	SSA1
	18						UFC		-18	
SSA2	19								-19	
SA	20			UFC					-20	
	21						남성 맞춤 리얼리티		-21	
SSA1	22			남성 맞춤 리얼리티					-22	
	23								-23	
SSA2	24			오리지널 범죄 수사물 (티캐스트 콘텐츠 활용)					-24	
	1								-1	SSA2

\* 상기 편성은 채널 상황에 따라 변경될 수 있습니다.

주중	시	Mon	Tue	Wed	Thu	Fri	Sat	Sun	시	주말
SA	2			모큐드라마 싸인					-2	A
	3								-3	
B	4			한문철의 블랙박스					-4	
	5			모래위의 욕망			다큐멘터리 이야기속으로		-5	SA
A	6			무엇이든 몰어보살					-6	
	7			고딩엄빠1	고딩엄빠3		리얼심험실 독사과		-7	B
	8								-8	
SA	9			다시뜨거워지고싶은 애로부부	오은영 리포트 결혼지옥	오은영의 금쪽 상담소	끝내주는 부부		-9	A
	10						고딩엄빠3		-10	
SSA2	11			부부클리닉 사랑과전쟁			다큐멘터리 이야기속으로		-11	SA
	12								-12	A
A	13			고딩엄빠1	고딩엄빠3		부부클리닉 사랑과전쟁		-13	SA
SSA2	14								-14	SSA2
SSA1	15			용감한 형사들			용감한 형사들		-15	SSA1
	16	용감한 형사들	끝내주는 부부	오은영 리포트 결혼지옥	오은영의 금쪽 상담소	용감한 형사들			-16	
	17			토요 미스터리극장			고딩엄빠3		-17	SSA2
SSA2	18			다시뜨거워지고싶은 애로부부		끝내주는 부부			-18	
	19						무엇이든 몰어보살		-19	SSA1
SA	20			무엇이든 몰어보살					-20	SA
	21						부부클리닉 사랑과전쟁		-21	
A	22			부부클리닉 사랑과전쟁					-22	B
SA	23						다큐멘터리 이야기속으로		-23	
SSA2	24			토요 미스터리극장					-24	SSA1
	1								-1	SSA2

\* 상기 편성은 채널 상황에 따라 변경될 수 있습니다.

네가 쏘든, 내가  
쏘든, 아무튼  
누군가가 쏘다!

밥먹자!



토요일은  
밥이 쏘다



**E**  
ORIGINAL





# eSIM 데이터로밍 티플로

## 티플로와 함께 더 가벼운 해외여행



- ✓ 실시간 데이터 사용량 확인
- ✓ 초특가 데이터 무제한 상품
- ✓ 국가 상관없이 eSIM 재사용가능
- ✓ 현지에서 데이터 충전 가능



[tplro.com](https://tplro.com)







# 크리미널 마인드 9



CH NOW



KOREA CRIME SCENE  
INVESTIGATION

체력단련실



# 용감한 형사들

BRAVE DETECTIVES

매주 **금요일 밤 9시 50분** 본방송

t.cast

| Family Channels |

ECHANNEL

DRAMACUBE

SCREEN NOW



CINEf

ELike

MX ever

내일을 밝히는 큰 빛  
태광 ESG